



## La Cellule des Conseillers en Environnement : 20 ans de présence sur le terrain

---

Olivier Cappellin  
Responsable Cellule des Conseillers en Environnement

Colloque environnement - 2 décembre 2014



1



## Nos actions et résultats

---

Colloque environnement - 2 décembre 2014



2

## La Cellule des Conseillers en Environnement



### Un partenariat Wallonie – UWE :

- Créée en 1994 à l'initiative du Ministre de l'Environnement
- Objectif : **sensibiliser, informer et former les entreprises à la gestion de l'environnement**
- Services **gratuits, confidentiels** et accessibles à toute entreprise située en Wallonie (qu'elle soit membre de l'UWE ou non)

Colloque environnement - 2 décembre 2014



3

## Nos actions et résultats

**Qui ?** | PME wallonnes

**Comment ?** | Contact direct  
Confidentialité  
Coût accessible

**Quoi ?** | Conformité réglementaire

Colloque environnement - 2 décembre 2014



4

## Nos actions et résultats

### → DIAGNOSTIC ENVIRONNEMENT

- Développé dès 1994 et adapté régulièrement
- **Visite** sur site et remise d'un **rapport**



Réglementation applicable  
Principaux effets sur l'environnement  
Pistes d'améliorations  
Liste de personnes ressources

Les diagnostics environnementaux réalisés par la CCE ont été reconnus par la Commission européenne comme l'un des meilleurs exemples de programmes d'aide au respect de l'environnement pour les PME. Infos : <http://ec.europa.eu/environment/sme>

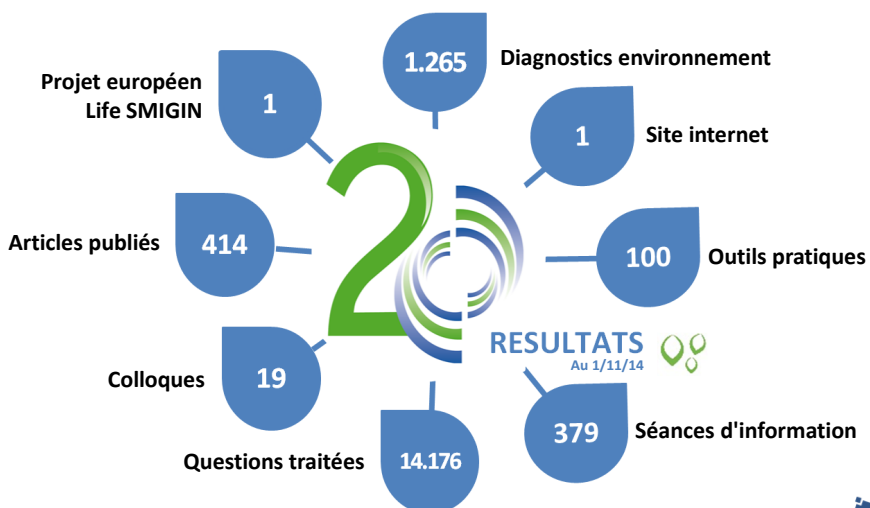


Colloque environnement - 2 décembre 2014



5

## Nos actions et résultats



Colloque environnement - 2 décembre 2014

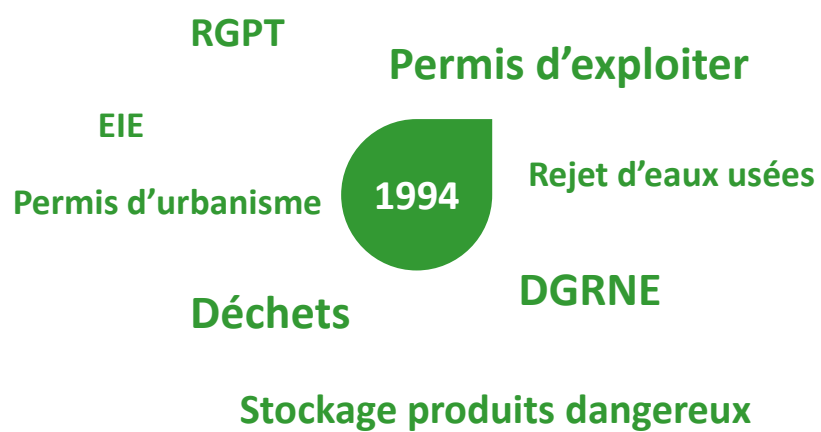


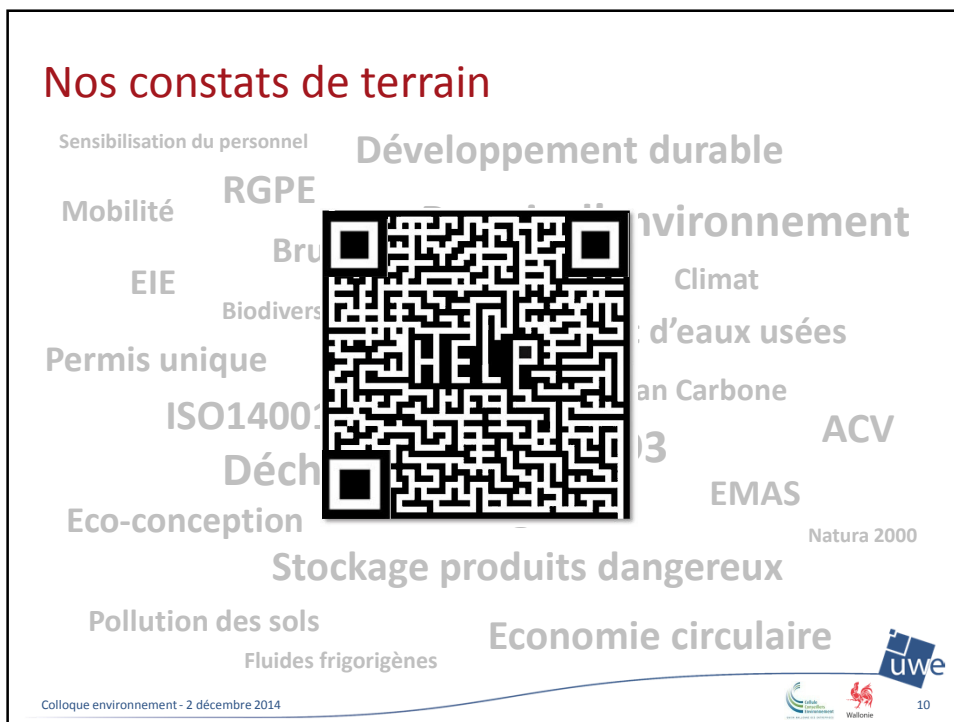
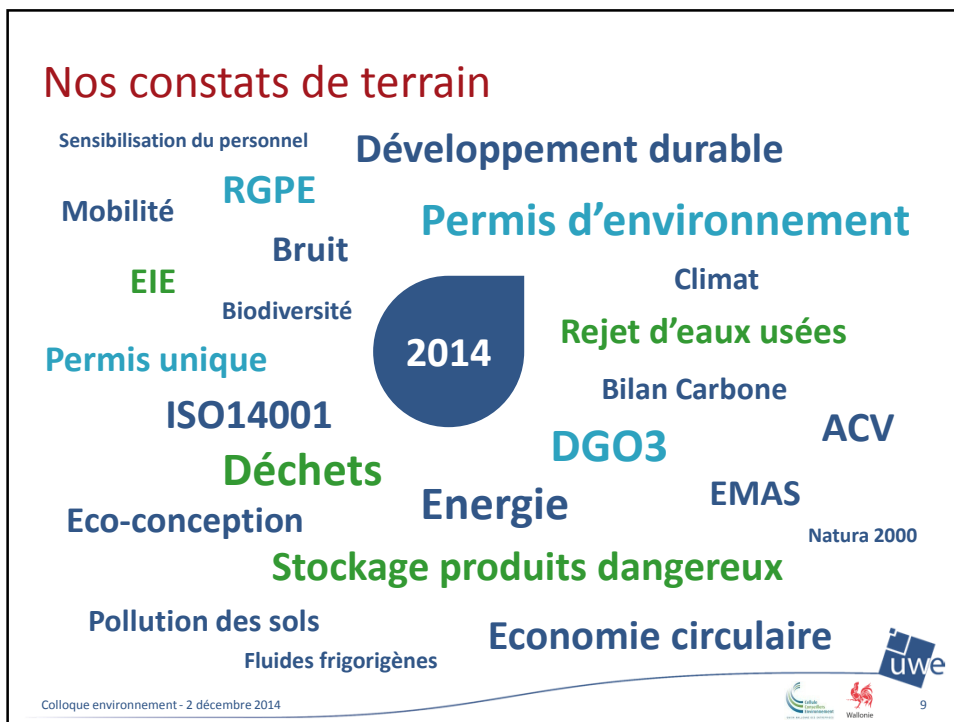
6

## Nos constats de terrain

---

## Nos constats de terrain





## Nos constats de terrain

2014



- Sensibilisation encore et toujours nécessaire
- Moyens et outils différents

Colloque environnement - 2 décembre 2014



11



## Enquête « Environnement & Entreprises »

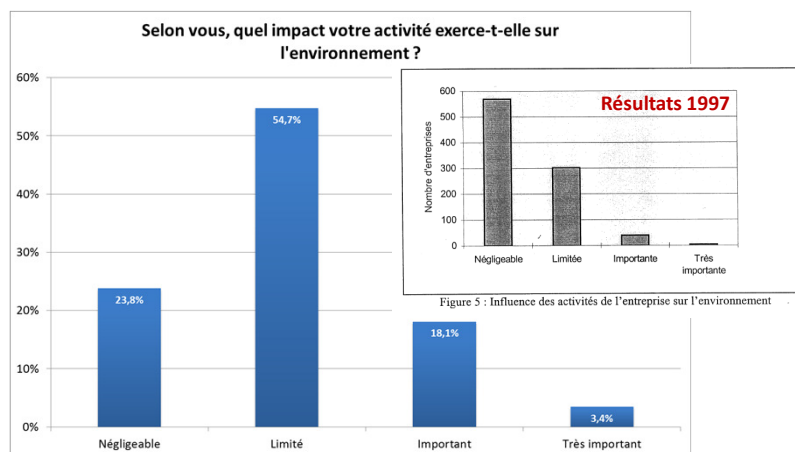
*Enquête menée du 5 au 20 novembre 2014  
auprès de 3187 contacts (349 réponses reçues)*

Colloque environnement - 2 décembre 2014



12

## Enquête « Environnement & Entreprises »



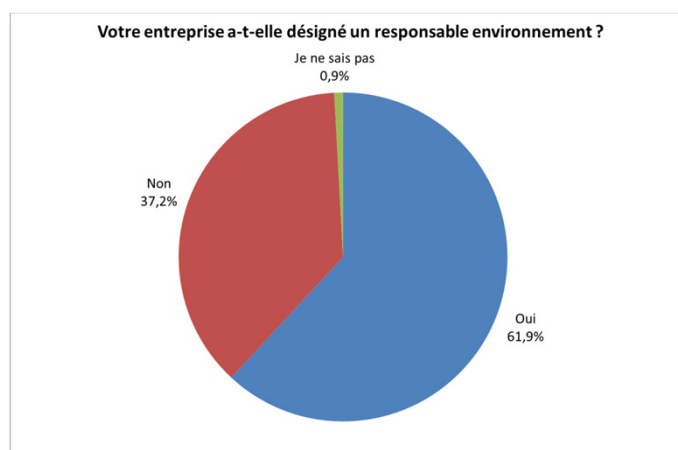
Enquête menée du 5 au 20 novembre 2014 auprès de 3187 contacts (349 réponses reçues)

Colloque environnement - 2 décembre 2014



13

## Enquête « Environnement & Entreprises »



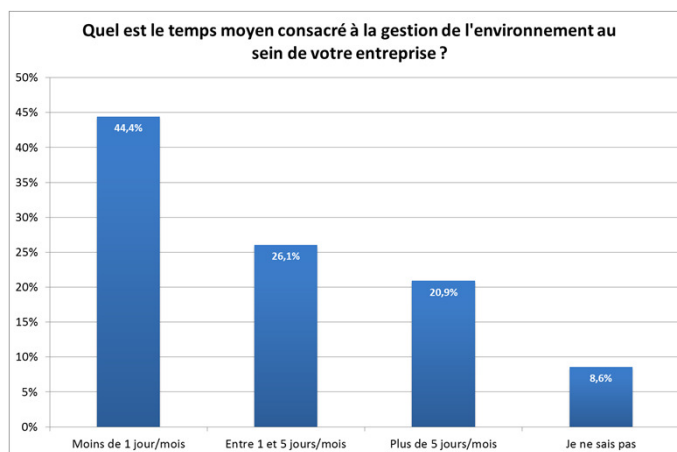
Enquête menée du 5 au 20 novembre 2014 auprès de 3187 contacts (349 réponses reçues)

Colloque environnement - 2 décembre 2014



14

## Enquête « Environnement & Entreprises »



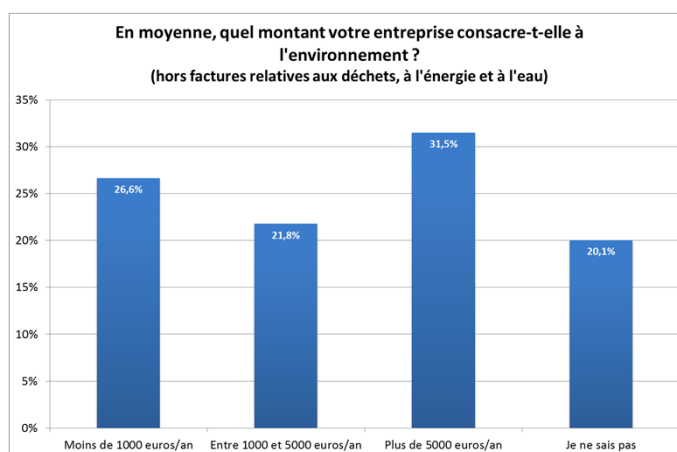
Enquête menée du 5 au 20 novembre 2014 auprès de  
3187 contacts (349 réponses reçues)

Colloque environnement - 2 décembre 2014



15

## Enquête « Environnement & Entreprises »



Enquête menée du 5 au 20 novembre 2014 auprès de  
3187 contacts (349 réponses reçues)

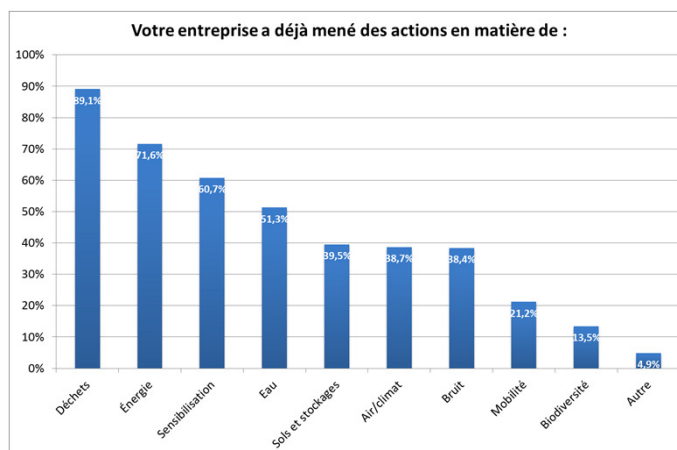
Colloque environnement - 2 décembre 2014



16



## Enquête « Environnement & Entreprises »



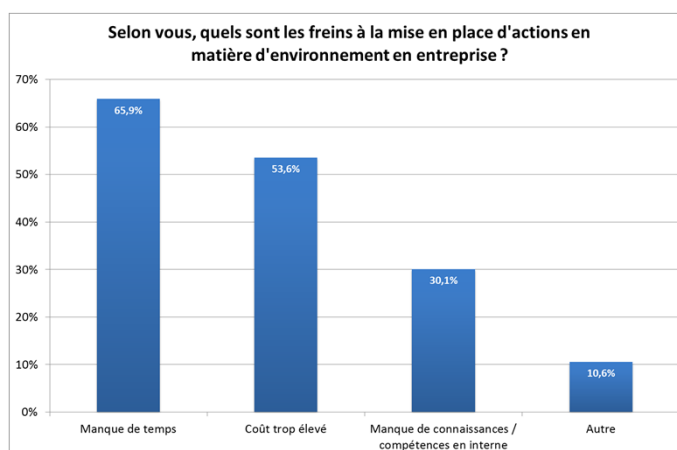
Enquête menée du 5 au 20 novembre 2014 auprès de  
3187 contacts (349 réponses reçues)

Colloque environnement - 2 décembre 2014



17

## Enquête « Environnement & Entreprises »



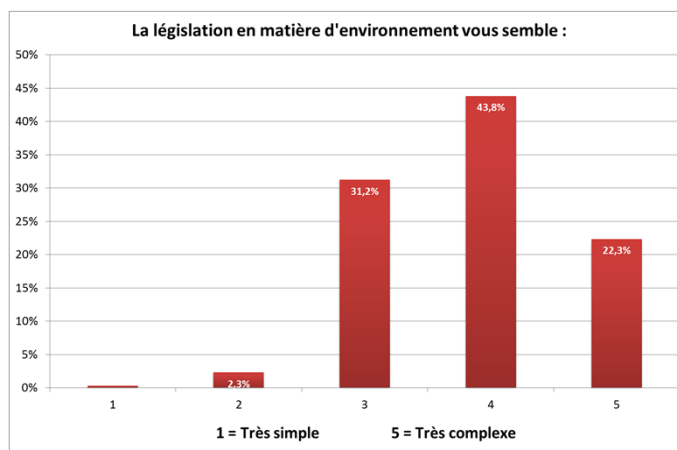
Enquête menée du 5 au 20 novembre 2014 auprès de  
3187 contacts (349 réponses reçues)

Colloque environnement - 2 décembre 2014



18

## Enquête « Environnement & Entreprises »



Enquête menée du 5 au 20 novembre 2014 auprès de  
3187 contacts (349 réponses reçues)

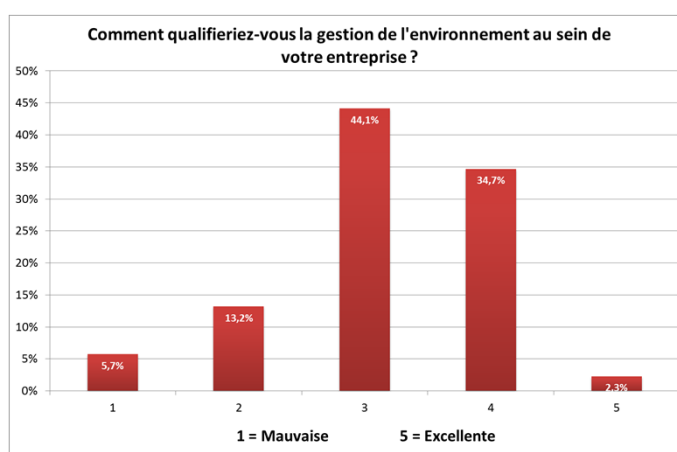


Colloque environnement - 2 décembre 2014



19

## Enquête « Environnement & Entreprises »



Enquête menée du 5 au 20 novembre 2014 auprès de  
3187 contacts (349 réponses reçues)



Colloque environnement - 2 décembre 2014



20



## Merci de votre attention

---

**Cellule des Conseillers en Environnement**  
Chemin du Stocquoy 3  
1300 Wavre  
Tél : 010/47.19.43  
[environnement@uwe.be](mailto:environnement@uwe.be)  
[www.environnement-entreprise.be](http://www.environnement-entreprise.be)

Colloque environnement - 2 décembre 2014



21