

**Centre Logistique
Infrastructure
de
RONET**

Virginie Buysmans
Manager Maintenance Ronet

Octobre 2015



Table des matières

1. Nature de l'établissement
2. Plan du site
3. Plan Sécurité - Qualité - Environnement
4. EcoTEAM

1. Nature de l'établissement

Nature de l'établissement :

Le **Centre Logistique Infrastructure**
de **RONET**

a pour vocation

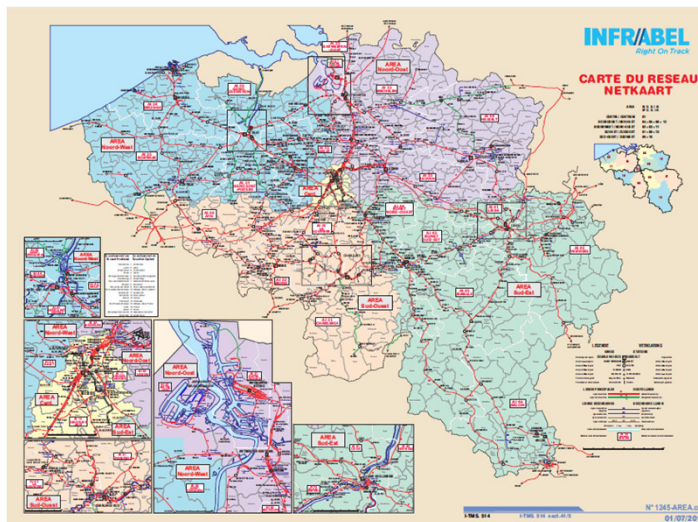
de rassembler sur un même site

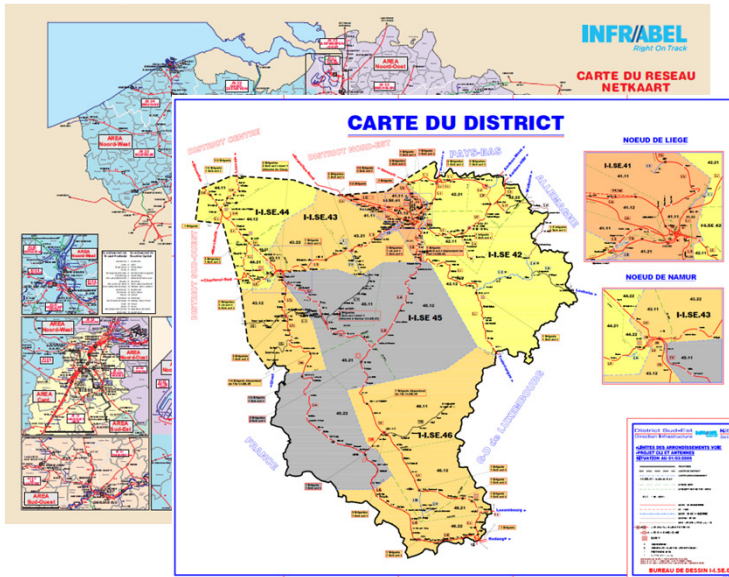
les différents services d'INFRABEL en charge de la maintenance corrective et préventive des installations ferroviaires situées sur une zone géographique telle que définie sur la carte ci-après.

Cette zone géographique porte l'appellation de
MAINTENANCE RONET – SE 44

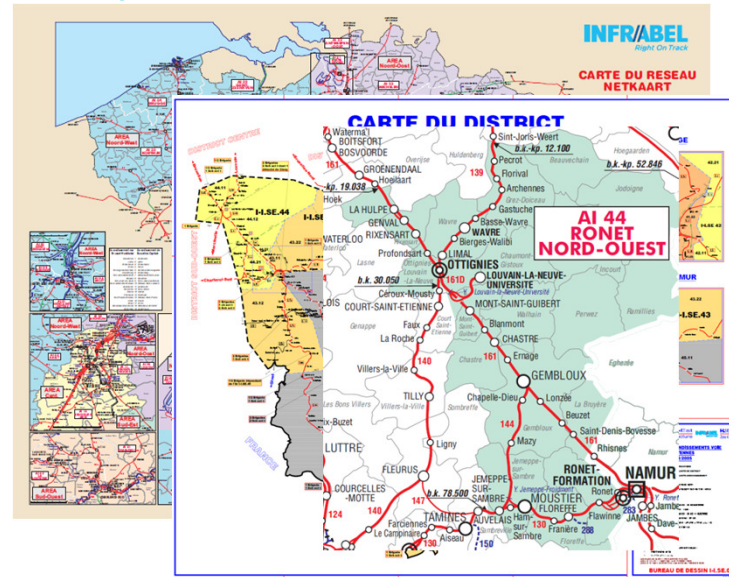


1. Nature de l'établissement





Présentation du CLI de RONET



Présentation du CLI de RONET

La MAINTENANCE RONET – SE 44, c'est :

- **368 Km** *de Voies Principales (simple voie)*
- **65 Km** *de Voies Accessoires*
- **379** *aiguillages (VP : 127 / VA : 252)*
- **356** *grands signaux*
- **154 agents** *répartis sur 3 sites (Ronet, Gembloux, Ottignies)*

Le CLI de Ronet, c'est :

- ✓ *Le regroupement de personnel des services suivants :*

❖ *Maintenance Ronet – SE 44*

- **Administratif** *8 pers*
- **Tracks** *42 pers*
- **Signaling** *19 pers*
- **Substations, Power Distribution** *4 pers*

Soit un total de 73 personnes

- ❖ **Engineering Tracks** *14 pers*
- ❖ **Civil engineering** *12 pers*
- ❖ **Substations, Power Distribution & Catenary** *38 pers*

Le CLI de Ronet, c'est :

❖ **Logistique**

- **Magasin :** 7 pers
- **Ateliers :** 3 pers
- **Conducteurs traction :** 9 pers
- **Brigade propreté et sécurité** 6 pers
- **OSV et soudeurs** 9 pers

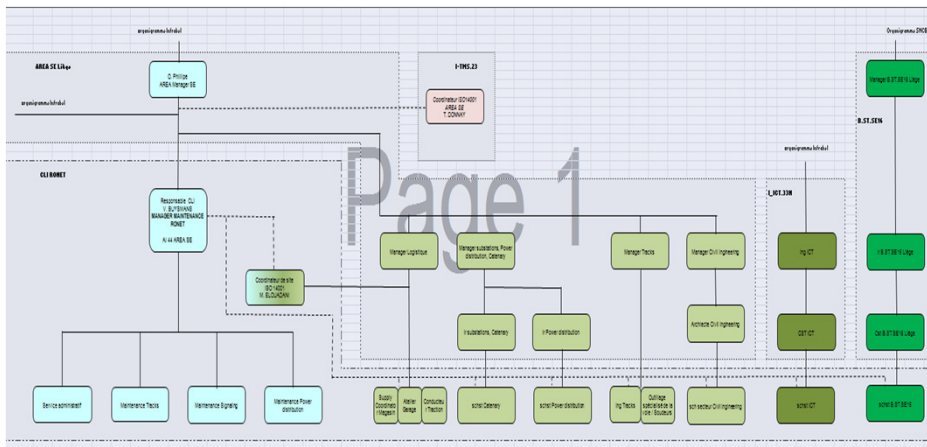
❖ **ICT 33 N (atelier et stockage)** 1 pers

❖ **B-ST- SE 16 (atelier)** 2 pers

Soit un total de 174 personnes

+ passage d'autres services d'Infrabel
+ visiteurs extérieurs

Le CLI de Ronet, c'est :



Le CLI de Ronet, c'est :

- ✓ **Une consommation en ressource :**
 - **Electricité** **180 000 kwh/an**
 - **Eau de ville** **2500 m3/an**
 - **Pellets** **200 tonnes/an**
- ✓ **Un site orienté « environnement » :**
 - **Citernes à eaux de pluie (230.000l)**
 - **Deux chaudières à pellets**
 - **Batiment « semi-passif » avec isolation renforcée (40cm)**
 - **Panneaux solaires et panneaux photovoltaïques**
 - **Toiture verte**
 - **Gestion des espaces verts « Natagora » et ruchers**

2. Plan du site



Evolution

2009...



Présentation du CLI de
RONET

13

Evolution

2014



Présentation du CLI de
RONET

14

Panneau placé à l'entrée du site

Arrêté du GW du 4 juillet 2002



- **Nature de l'établissement :**
Centre logistique d'infrastructure
- **Date de l'expiration du délai du permis d'exploiter N°2/3/JLL/ENV.97.62/BR35, délivré le 28/12/1999 :** 28/12/2019
- **Nom, adresse et numéro de téléphone du siège social de l'exploitant :**
Infrabel, Place Marcel Broodthaers 2, 1060 Bruxelles, 02/525.21.11
- **Numéro de téléphone du siège d'exploitation :**
Security Operations Center 02/525.25.25
- **Adresse et numéro de téléphone du fonctionnaire chargé de la surveillance :**
Département de la Police et des Contrôles (DPC) - Direction de Namur-Luxembourg
Avenue Prince de Liège, 7-5100 Jambes / Tél. : 081/33.59.28

En cas d'accident, prévenir :

n° de téléphone de la personne à contacter :

1. Security Operations Center :	02/525.25.25
2. Région wallonne :	070/23 30 01 (24h/24)
3. Protection civile :	SERVICE 100
4. Numéro d'appel d'urgence unique européen :	112

3. Plan Sécurité - Qualité - Environnement

The image displays three panels related to INFRABEL's environmental policy. The left panel is titled 'Déclaration de politique SOE d'Infrabel Sécurité-Qualité-Environnement' and contains detailed text about the company's commitment to safety, quality, and the environment. The middle panel is titled 'Politique générale environnementale de la zone de Liège' and lists various environmental goals and measures. The right panel is titled 'Politique générale environnementale du CLI Arlon' and lists specific environmental goals and measures for the Arlon site. Each panel includes the INFRABEL logo and a signature at the bottom.

LES 6 ENGAGEMENTS D'INFRABEL

Afin de diminuer l'impact de ses activités sur l'environnement, Infrabel met l'accent sur 6 thèmes prioritaires :

- **Les économies d'énergie, d'eau et des ressources naturelles**
- **Le contrôle et la maîtrise des émissions polluantes dans l'air, l'eau et le sol**
- **La collecte sélective des déchets**
- **Le stockage et l'utilisation à bon escient des substances dangereuses**
- **Le respect de la législation environnementale**
- **Le respect des procédures d'urgence en cas d'incidents ou de fuite**

Dans l'esprit de la norme ISO 14001, Infrabel tient également compte d'autres préoccupations environnementales comme la pollution sonore, la biodiversité, les approvisionnements respectueux de l'environnement...

4. EcoTEAM

Carte d'identité
ISO 14001



Virginie BUYSMANS
Manager Maintenance
RONET

Fonctions & Responsabilités :
Responsable de site

Carte d'identité
ISO 14001



Mohammed ELOUADANI

Fonctions & Responsabilités :
Coordinateur de site

Carte d'identité
ISO 14001



Thierry DONNAY
Coordinateur ISO AREA SE

Fonctions & Responsabilités :
Coordinateur
ISO14001 - AREA SE

**Système de
management
ISO14001**

**Centre Logistique Infrastructure
RONET**

Thierry Donnay
Conseiller en Environnement

Octobre 2015



**QUI QUOI QUAND
COMMENT POURQUOI OÙ**



05 octobre 2015 UWE

INFRABEL ISO 14001 CLI de RONET

21



05 octobre 2015 UWE

INFRABEL ISO 14001 CLI de RONET

22

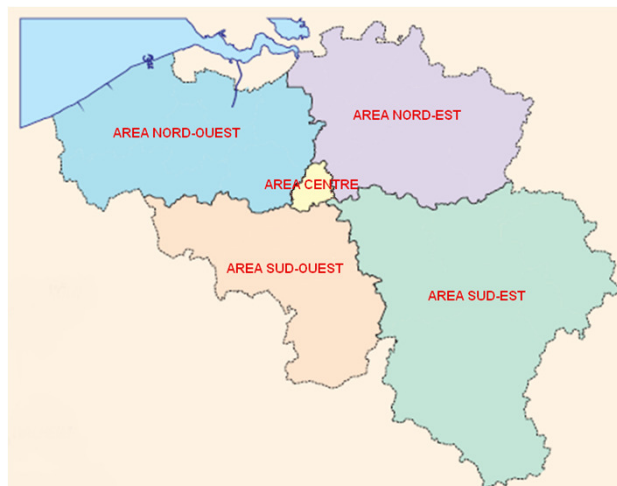
Nos 5 priorités stratégiques 2014-2018

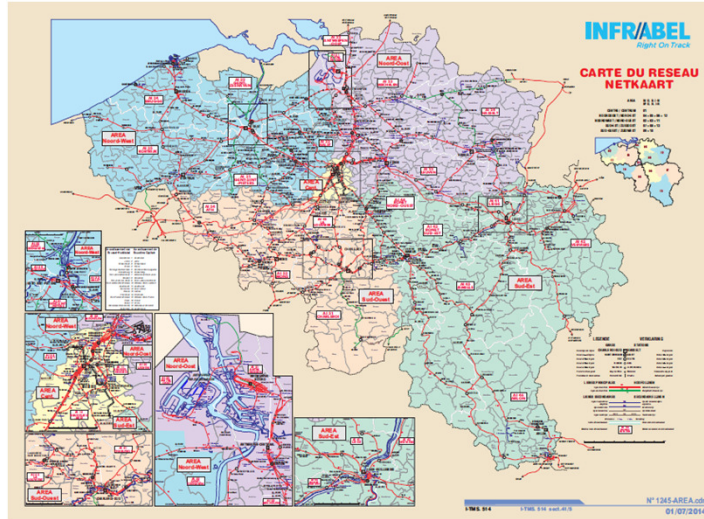
Jusqu'en 2018, Infrabel se focalisera résolument sur:

- Contrat de gestion avec le gouvernement belge.
- amélioration des prestations environnementales
 - ISO14001
- **CSR**
 - Corporate Social Responsibility
 - Responsabilité sociétale des entreprises



INFRABEL Infrastructure et ses 5 AREA

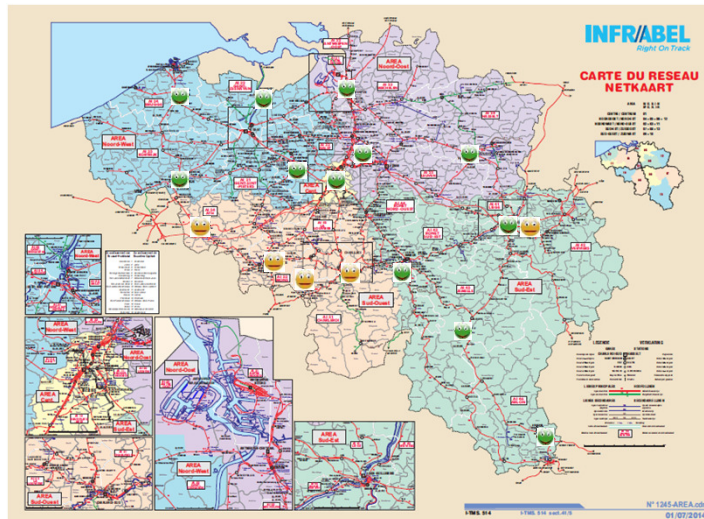




05 octobre 2015 UWE

INFRABEL ISO 14001 CLI de RONET

25



05 octobre 2015 UWE

INFRABEL ISO 14001 CLI de RONET

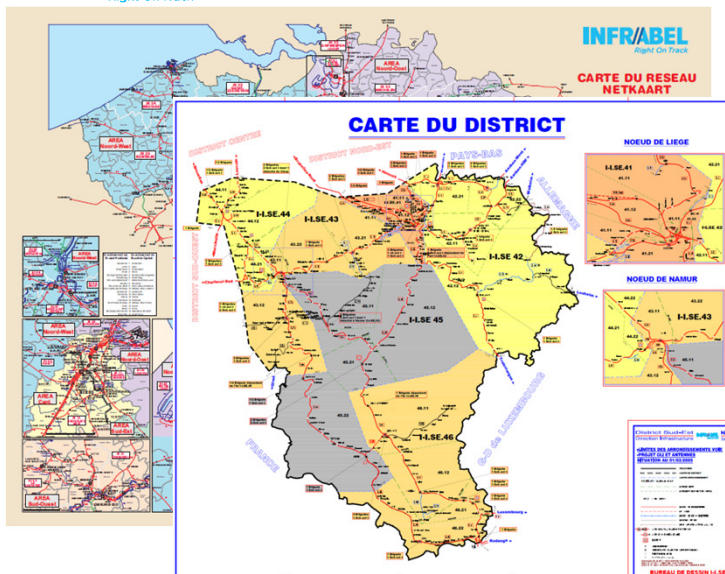
26

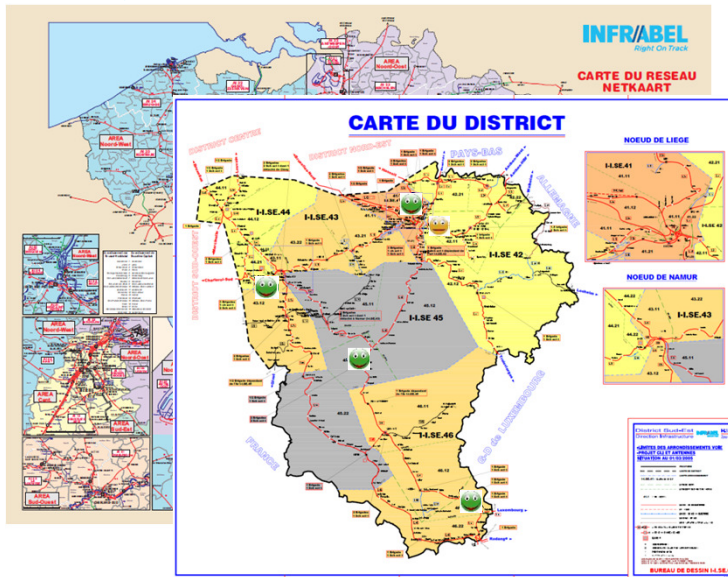
État des lieux

- Certificats obtenus:
 - 2 projets pilotes Q4 2013: CLI Denderleeuw et Ans
 - 10 certifications supplémentaires Q4 2014 - Q1 2015: Areas NE, NO, SE, CE

Area NE	Hasselt, Muizen, Anvers-Nord
Area NO	Bruges, Gand-Maritime, Courtrai
Area SE	Ronet, Jemelle, Arlon
Area CE	Petite-Ile

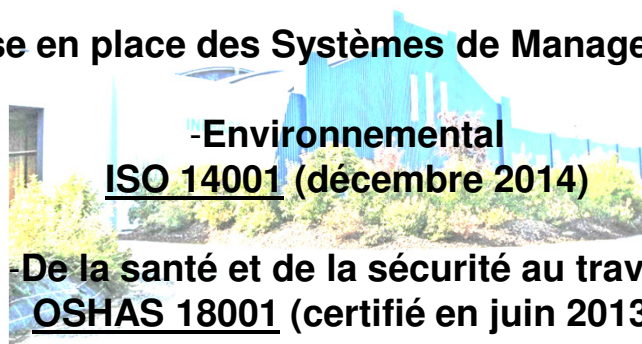
- Rôles et responsabilités
 - I-AM
 - Représentant de la direction : M. R. Marcelis
 - Coordinateur de site par CLI/atelier: gestion liste d'actions environnementales
 - I-TMS.23: coordination et appui intrinsèque





Objectifs rencontrés

Mise en place des Systèmes de Management:



**-Environnemental
ISO 14001 (décembre 2014)**

**-De la santé et de la sécurité au travail
OSHAS 18001 (certifié en juin 2013)**



05 octobre 2015 UWE

INFRABEL ISO 14001 CLI de RONET

31

ISO 14001: L'ENVIRONNEMENT AU CŒUR DU DÉBAT!

Pour limiter l'impact de son activité sur l'environnement, Infrabel a choisi de suivre la norme ISO 14001. Cette démarche internationalement reconnue nous permet d'améliorer au quotidien la manière dont nous gérons notre travail.

Le respect de la norme ISO 14001 entraîne une meilleure maîtrise des questions environnementales dans le fonctionnement d'Infrabel. Cette norme nous permet de nous conformer plus étroitement à la législation en vigueur, d'optimiser la gestion de la consommation des ressources naturelles et de réduire nos émissions polluantes.

L'objectif de la norme ISO 14001 est de tendre vers une amélioration permanente.



Objectifs ISO14001 et lien OHSAS 18001

	ISO14001 Environnement	OHSAS18001 Bien être au travail
Gestion des risques pour les travailleurs et l'environnement. <i>Par exemple Stockage et utilisation des produits dangereux (protection du sol et des travailleurs)</i>	✓	✓
Conformité aux obligations légales (autorisations, contrôles ...)	✓	✓
Système dynamique impliquant les travailleurs (formations).	✓	✓
Gestion des situations dangereuses (fuites, incendie).	✓	✓
Amélioration de l'impact environnementale (réduction de la consommation d'énergie, mesures des consommations)	✓	
Tri sélectif (économies financières)	✓	
<i>Diminution des coûts liés à la réduction des accidents (exemple : Dépollution sol et accidents de travail)</i>	✓	✓

Entreposage des produits dangereux

Produits inflammables	Bonbonnes de gaz	Produits liquides
 <p>Produit extrêmement inflammable</p>	 <p>Matières gazeuses sous pression</p>	 <p>Produit corrosif</p>
		

05 octobre 2015 UWE

INFRABEL ISO 14001 CLI de RNET

33

Gestion des risques et conformité légale

Entreposage des produits dangereux



avant

ISO14001	OHSAS18001
✓	✓



après

05 octobre 2015 UWE

INFRABEL ISO 14001 CLI de RNET

34

RANGEMENT ENTREPOSAGE



Gestion des risques et conformité légale

Entreposage des produits dangereux:

- Produits inflammables: armoires de sécurité
- Fiches MSDS sont mises à disposition

ISO14001	OHSAS18001
✓	✓



avant



après

Fiches de sécurité MSDS

Ces fiches sont disponibles à proximité des produits.
Elles sont téléchargeables depuis la base de donnée PRODINFO sur intraweb.

http://aportal.msnet.railb.be/portal/page/portal/PGR_HOLD_A/PAG_HOLD_A_HSAE/Environnement/prodinfo



Les pictogrammes de danger se trouvent sur chaque étiquette de produit



Les Produits DANGEREUX			
Ça		TUE	
Ça		EMPOISONNE	
Ça		RONGE	
Ça		IRRITE	
Ça		FLAMBE	
Ça		FAIT FLAMBER	
Ça		EXPLOSE	
Ça		TUE LA NATURE	
Ça		CONTIENT DU GAZ SOUS PRESSION	

En cas d'ingestion, d'inhalation ou tout simplement de doute :
Consultez la fiche de sécurité et santé (fiche MSDS) du produit
ou demandez là à votre responsable

Centre Anti-Poison : 070 / 245 245

Gestion des risques et conformité légale

Entreposage des produits dangereux:

- Bacs de rétention (exigence légale)

ISO14001	OHSAS18001
✓	✓



RANGEMENT



Gestion des situations d'urgence

Prévention des pollutions et accidents

ISO14001

OHSAS18001

✓

✓



avant



après

05 octobre 2015 UWE

INFRABEL ISO 14001 CLI de RONET

41

Gestion des risques et conformité légale

Sécurité et propreté

Bien être au travail des travailleurs!

ISO14001

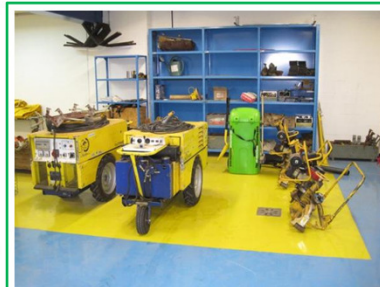
OHSAS18001

✓

✓



avant



après

05 octobre 2015 UWE

INFRABEL ISO 14001 CLI de RONET

42

Mesures en cas de fuites

- Utilisez les absorbants
- Avertissez votre chef direct → coordinateur de site ISO14001



Mesures en cas de fuites



Déchets pollués avec des produits dangereux!

Je renverse... et après ???

Utilisez des barrages anti-pollution,
à placer autour des évacuations
en cas d'épanchement de produit.

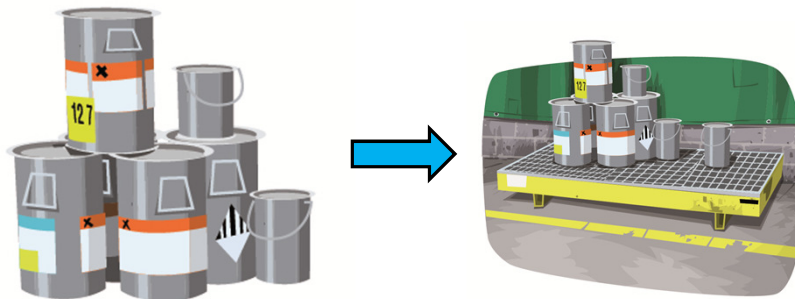


Utilisez des « pelican-box »



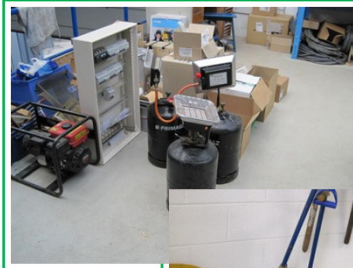
**On compte sur
vous !**

LES BONS REFLEXES



LES BONS REFLEXES

Visite des installations, état des lieux
et sensibilisation du personnel



05 octobre 2015 UWE

INFRABEL ISO 14001 CLI de RONET

47



05 octobre 2015 UWE

INFRABEL ISO 14001 CLI de RONET

48



05 octobre 2015 UWE

INFRABEL ISO 14001 CLI de RONET

49



05 octobre 2015 UWE

INFRABEL ISO 14001 CLI de RONET

50

État des lieux

- Points positifs
 - Gestion impact risques pour l'environnement sur FOCUS
 - Réduction charges opérationnelles gestion énergie, eau et déchets
 - Ordre et propreté en amélioration sur les sites
 - Prise de conscience environnementale accrue parmi le personnel
 - Implémentation pratique à travers toute l'organisation
- Non-conformités et points d'attention
 - Gestion obligations environnementales légales dans processus
 - Exigences de la norme (formation nouveaux collaborateurs, audits internes, KPI pour gestion énergétique)

DIAGNOSTIC ENVIRONNEMENT

Document réalisé par Stéphanie FOUREZ
Mai 2015



INFRABEL

Centre Logistique Infrastructure (CLI) de Ronet

Rue du tir de Ronet, 39
5020 FLAWINNE
Tél : +32 81 25 28 49
www.infrabel.be

Date de la visite :	9 février 2015
Personnes de contact :	Madame Virginie BUYSMANS, Chef d'arrondissement virginie.buysmans@infrabel.be Monsieur Thierry DONNAY, Conseiller en Environnement thierry.donnay@infrabel.be
Activité :	Gestion du réseau ferroviaire belge
Personnel occupé :	174 personnes
Certification environnementale	ISO 14001

50.50.03	d'hydrocarbures soit supérieure ou égale à 3 000 litres et inférieure à 25 000 litres	2	pistolet) de 20 000 litres
Station-service non Valeo par les rubriques 50.50.01 et 50.50.02, destinée à l'alimentation en hydrocarbures liquides, à l'exception du GPL, des réservoirs des véhicules à moteur et, le cas échéant, des réservoirs mobiles tels que bidons, jerricans			
STOCKAGE PELLETS			
63.12.04	Combustibles solides (épôts de), autres que le bois, lorsque la capacité de stockage est supérieure à 5 T, dans toutes les zones sauf en zone d'activité économique, en zone d'activité économique spécifique ou en zone d'aménagement différencié à caractère industriel	3	2 silos de pellets de 25 T chacun
STOCKAGE DE DECHETS INERTES			
63.12.05.01.01	Installation de stockage temporaire sur le site de production de déchets inertes tels que définis à l'article 2, 6°, du décret du 27 juin 1996, lorsque la capacité de stockage est inférieure à 30 T et supérieure à 10 T	2	250 T (= quantités évacuées en 2014) (tenir compte de la capacité de stockage max sur site, idem pour les autres rubriques)
STOCKAGE DE DECHETS NON-DANGEREUX			
63.12.05.02.01	Installation de stockage temporaire de déchets non dangereux lorsque la capacité de stockage est supérieure à 30 T et inférieure ou égale à 100 T	3	83 T (quantités évacuées en 2014)
STOCKAGE DE DECHETS DANGEREUX			
63.12.05.04.02	Installation de stockage temporaire de déchets dangereux, tels que définis à l'article 2, 5°, du décret du 27 juin 1996 relatif aux déchets lorsque la capacité de stockage est supérieure à 1 T	2	500 T (quantités évacuées en 2014)
STOCKAGE D'HUILES USAGÉES			
63.12.05.05.02	Déchets situés sur le site de production ou stockés par un détaillant dans le cadre d'une obligation de reprise de déchets en vertu de l'arrêté du Gouvernement wallon du 25 avril 2002 instaurant une obligation de reprise de certains déchets en vue de leur valorisation ou de leur gestion : Installation de stockage temporaire sur le site de production des huiles usagées, telles que définies à l'article 1er, 1°, de l'arrêté de l'Exécutif régional wallon du 9 avril 1992 relatif aux huiles usagées, lorsque la capacité de stockage est supérieure à 2 000 litres	2	4380 Litres (quantités évacuées 2014)
STOCKAGE D'ARTIFICES			
63.12.06.03	Dépôts d'artifices de joie destinés à la vente aux particuliers ou d'artifices à usage technique ou de signalisation, d'une capacité, exprimée en poids de composition pyrotechnique y compris, inférieure ou égale à 5 T	2	Stockage de 22 kg

Type de déchets	Nature (inerte, dangereux ou non)	Mode de gestion interne			Mode d'élimination				
		Origine (process, atelier, bureaux, ...)	Mélange ou tri sélectif	Quantité annuelle produite (tonnes, m ³ , ...)	Mode de stockage et quantité stockée	Fréquence d'enlèvement	Collecteur	Traitement final	Coût annuel (+) ou (-)
Huiles (citerne)	Dangereux	Maintenance	Tri	1,12 T	X citernes de xx litres		Recyclage		
Autres émulsions (rubrique huiles usagées non spécifiées ailleurs)	Dangereux	Maintenance	Tri	0,24 T	15 de 200 litres mis dans un conteneur sous rétention et fermé		Recyclage		
Emballages métalliques vides (+ substances dangereuses)	Dangereux	Maintenance	Tri	0,798 T	??		Sita		
Emballages en matières plastiques (+ substances dangereuses)	Dangereux	Maintenance	Tri	0,2 T	??		Sita		
Autres piles et accumulateurs	Dangereux	Maintenance	Tri	3,2 T	??		Sita		
Boues de décanteur	Non-dang.	Déboureur	Tri	108,16 T	1 compacteur 25 m ³		Revatech		
Papier et carton (fractions collectibles séparément)	Non-dang.	Tout le site	Tri	4,96 T	1 compacteur		Sita		
Tubes fluorescents contenant du mercure	Dangereux	Maintenance	Tri	0,1 T	??		Recupel		
Piles et accumulateurs	Dangereux	Maintenance	Tri	0,488 T	??		Sita		

¹ Quantités = données de l'année 2014

Thèmes	2014 → 2015	Etat des lieux 2015
Réduction de la consommation d'eau et d'énergie	Monitoring → mesurage	Concertation gestion énergétique bâtiments Comparaison consommations effectuée <i>KPI à fixer</i>
Collecte sélective des déchets	Développement parc à conteneurs → Optimisation tri et contrats, instructions	Collecte batteries BEBAT <i>Sensibilisation</i> <i>VITO: gestion déchets CLI</i> <i>Politique déchets I-TMS.23.2016</i>
Gestion matières dangereuses et incidents environnementaux	Sensibilisation du personnel Etiquetage, quantités maximales, ATEX, ADR	Processus 3 feux verts <i>Processus d'achat: Projet SAP EHS</i>
Réduction non-conformités légales	Permis d'environnement up to date, conditions environnementales	Permis d'environnement Listes d'actions <i>Registre législatif Kluwer</i> <i>Formation Area</i>
Sensibilisation personnel, visiteurs et contractants	Conférences de sécurité Affichage → sensibilisation active Formation nouveaux collaborateurs	Bonnes pratiques Conférences de sécurité <i>Flashes environnement</i> <i>Collecte des déchets</i> <i>Situations d'urgence</i> <i>//Mag //TV</i>

- Réaction positive Areas: implémentation pratique - ordre et propreté
- Grand engagement Areas et CLI
- Objectifs environnementaux par Area - statut à intégrer aux staff meetings (cfr. Area SE)
- Rôles et responsabilités
 - Coordinateurs sites: tâches supplémentaires ISO14001
 - Magasin et parc à conteneurs
 - Formation personnel - efforts journaliers
- Gestion exigences légales
- Objectifs SMART: p. ex. consommation d'eau et d'énergie
- Restrictions budgétaires: impact sur certifications ISO14001 (contrat de gestion)

Partenariat Biodiversité

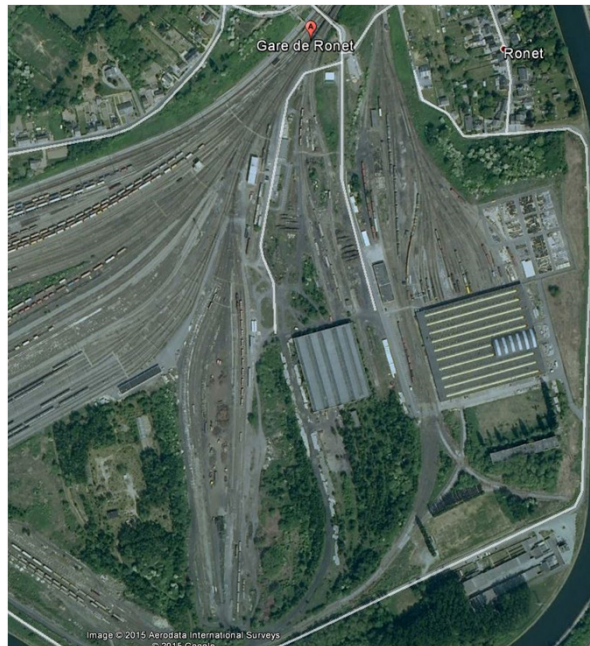
CLI RONET

Thierry Donnay
Conseiller en Environnement

Octobre 2015



Le site Infrabel Ronet





Ce site est CERTIFIÉ





2009



05 octobre 2015 UWE

INFRABEL Biodiversité CLI de RONET

63

2009



2014

05 octobre 2015 UWE

INFRABEL Biodiversité CLI de RONET

64

Nos 5 priorités stratégiques 2014-2018

Jusqu'en 2018, Infrabel se focalisera résolument sur:

- **Bien être des travailleurs**

- **CSR**

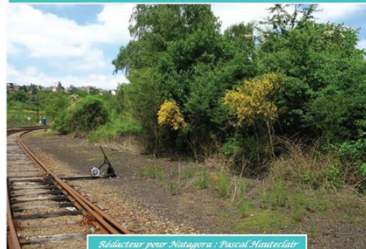
- Corporate Social Responsibility
- Responsabilité sociétale des entreprises



Partenariat avec NATAGORA

Pascal Hauteclair

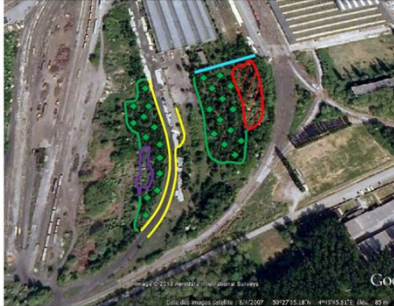
Cahier de recommandations et évaluation en rapport avec la biodiversité de certains espaces verts présents de la Gare Ronet d'Infrabel - Namur



*Rédacteur pour Natagora : Pascal Hauteclair
Avril 2015*

II.2. Vue détaillée des zones étudiées sur photo aérienne

II.2.a. Espace A – Les boulaies, les clairières et les merlons de la zone Sud



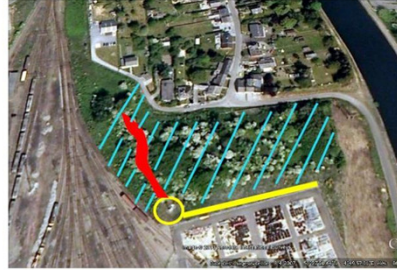
Les zones naturelles étudiées dans ce rapport se répartissent de la façon suivante :

- Carrés verts** : Jeunes forêts de bouleaux (boulaies) peu diversifiées
- Carrés rouges** : Clairière anthropale avec peu d'intérêt biologique
- Haclurés mauves** : Clairière à organ de grande valeur biologique
- Trait bleu** : Merlon ombragé sans végétation (fauchage trop fréquent)
- Traits jaunes** : Merlons bien exposés au soleil mais trop fréquemment fauchés

La distinction de ces 5 zones est basée d'une part sur la composition floristique de ces habitats mais aussi sur les recommandations de gestion qui seront formulées par la suite.

Extraits du rapport

II.2.b. Espace B – Le bosquet enrichi d'aubépines et les merlons attenants



Cette zone est largement dominée par un massif impénétrable d'arbustes (**traits haclurés bleus**) comprenant surtout des aubépines. Des ronces et des orties colonisent les zones plus ensoleillées.

Un merlon et une bande circulaire de gravillons (**traits jaunes**) bien exposés au soleil comportent une végétation plus diversifiée (plantes pionnières et des pelouses sèches) ainsi que des insectes appréciant ces milieux secs et chauds.

Une butte rehaussée (**trait rouge**) s'enfonce dans le massif d'arbustes et définit une langue dégagée bien ensoleillée où s'est installée une mosaïque de végétations diversifiées. Le sommet et les pentes de cette butte sont colonisés par des plantes rudérales dont le buddleia qui est particulièrement invasif. Le bas du talus, en contact avec le massif arbustif, voit la ronce proliférer.

III.3.b. Informations sur la faune

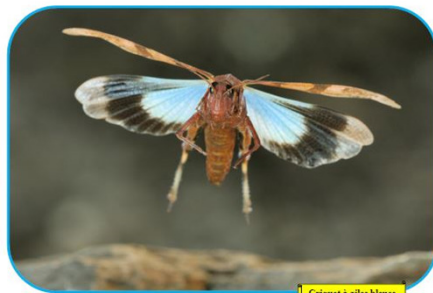
Peu d'inventaires d'animaux ont eu lieu en 2013 car l'étude commandée se focalise sur la cristérisation des habitats en vue d'une gestion plus écologique. De plus, les conditions météorologiques printanières ont été défavorables pour les insectes.

Ceci étant dit, nous avons profité des inventaires botaniques pour recenser de manière très partielle quelques animaux observés sur le site. Ce sont surtout les insectes qui ont attiré notre attention étant donné leur relation étroite avec les plantes.

Les papillons ont été particulièrement nombreux en été et facilement repérables près des buddleias. La petite tortue était de loin l'espèce la plus répandue (des dizaines d'individus). A ses côtés, on citera le citron, le paon du jour, la petite tortue, le souci, le robert le diable, l'écaillé chiné, le gamma, les piérides, le vuicain...

Quelques espèces de criquets ont également été observées en particulier le criquet à ailes bleues qui est protégé et qui apprécie les merlons rocailleux tout comme le lézard des murailles régulièrement observé sur le site. On citera aussi la grande sauterelle verte observée dans les milieux enrichis ou encore le criquet mélodieux observé dans la clairière à organ.

On mettra aussi en avant l'argiope fasciée, une superbe araignée tigrée originaire des régions chaudes de la Méditerranée et qui remonte vers le Nord depuis quelques années.



Criquet à ailes bleues



Petite tortue



Citron

Le bosquet d'aubépines en photos...



Bouquet d'aubépines le long de la voie ferrée



Houblon



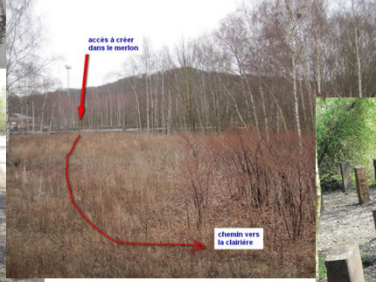
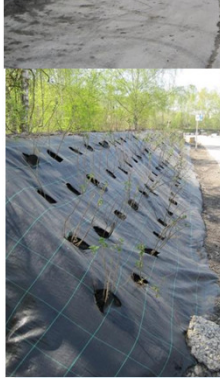
Sureau noir



Clairière herbacée enrichie d'orties et de renouées du Japon



Aménagements



Reconnaissance Médiatique



05 octobre 2015 UWE

INFRABEL Biodiversité CLI de RONET

73



05 octobre 2015 UWE

INFRABEL Biodiversité CLI de RONET

74



05 octobre 2015 UWE

INFRABEL Biodiversité CLI de RONET

75



05 octobre 2015 UWE

INFRABEL Biodiversité CLI de RONET

76



QUESTIONS