

Mettre en place une gestion environnementale dans son entreprise

Flawinne (site Infrabel), le 5 octobre 2015

Stéphanie FOUREZ
Conseillère environnement CCE
stephanie.fourez@uwe.be
010/47.19.43

5 octobre 2015

La Cellule (des Conseillers en) Environnement



5 octobre 2015

Un partenariat Région wallonne – UWE :

- Créée en 1994 à l'initiative du Ministre de l'Environnement
- Objectif : **sensibiliser, informer et former les entreprises à la gestion de l'environnement**
- Services **gratuits, confidentiels** et accessibles à toute PME située en Wallonie (qu'elle soit membre de l'UWE ou non)

www.environnement-entreprise.be

Constats

5 octobre 2015

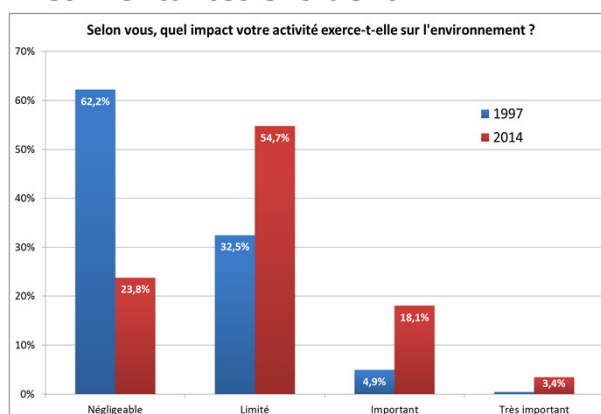


3

Constats



Les mentalités évoluent



Enquête menée du 5 au 20 novembre 2014 auprès de 3187 contacts (349 réponses reçues)

⇒ Réelle prise de conscience de l'impact sur l'environnement

5 octobre 2015

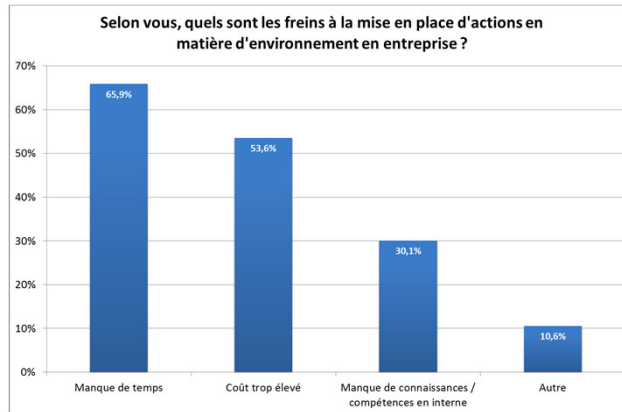


4

Constats



Des freins persistent



Enquête menée du 5 au 20 novembre 2014 auprès de 3187 contacts (349 réponses reçues)

⇒ Frein principal = **manque de temps**

5 octobre 2015



5

Pourquoi mettre en place une gestion environnementale?

5 octobre 2015



6

Pourquoi?



▪ Contexte naturel

- ✓ Raréfaction des ressources (eau, énergie, matières, gaz naturel, ...)



Source: <http://tpegeothermie.orgfree.com>

- ⇒ Préserver l'environnement = **responsabilité morale**
- ⇒ Développement durable

5 octobre 2015



7

Pourquoi?



▪ Contexte réglementaire

- ✓ Obligations environnementales pour les entreprises



- ⇒ **On ne fait pas ce qu'on veut!**

Infractions punissables (décret « infractions »)
⇒ **responsabilité légale**

5 octobre 2015



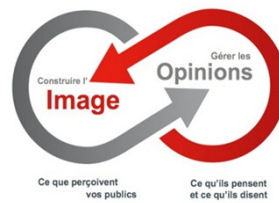
8

Pourquoi?



Contexte volontaire

- ✓ Image de marque, exigences du marché, ...



⇒ avantage économique

5 octobre 2015



9

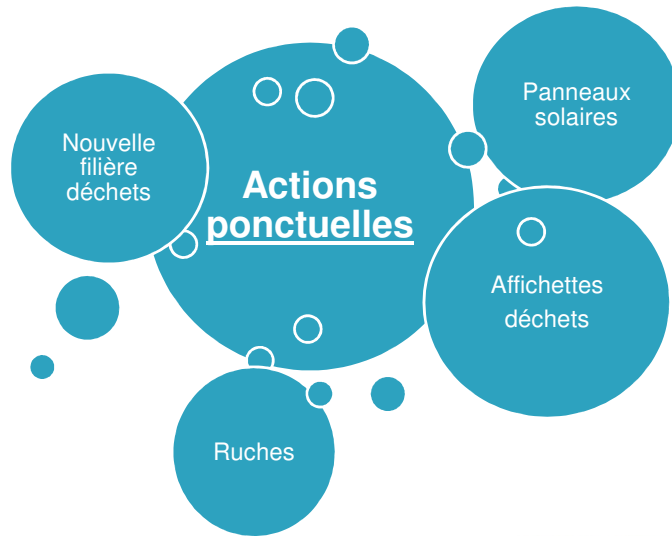
Comment mettre en place une gestion environnementale ?

5 octobre 2015



10

Gestion environnementale?

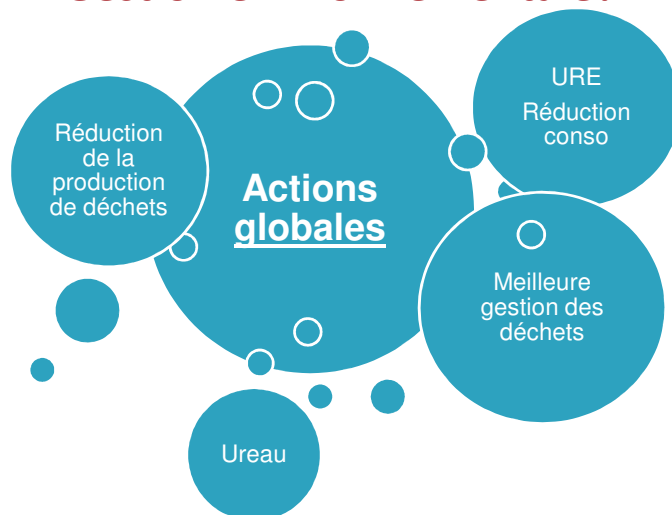


5 octobre 2015



11

Gestion environnementale?



5 octobre 2015



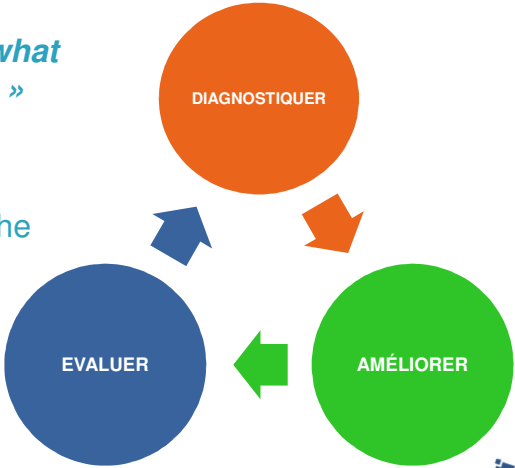
12

En pratique ?

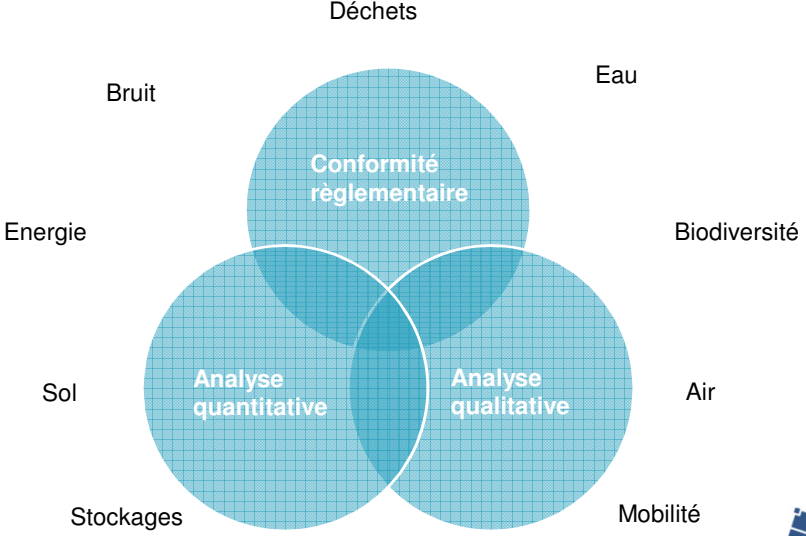
« You can't manage what you don't measure »



Structurer la démarche



Diagnostiquer



Diagnostiquer

1) Analyse qualitative

Identifier les **sources d'impacts potentielles** et analyser les **modes de gestion**

Connaître l'entreprise en détail : activités, services, input/output, ...

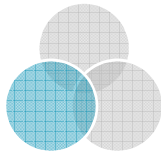
Sources d'information :

- Observations de terrain (visite)
- Discussions avec le personnel
- Analyse de documents (permis, plans, ...)



Difficulté :

- Informations éparpillés/, variables selon les sources



5 octobre 2015



15

Diagnostiquer

2) Conformité règlementaire

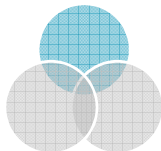
Inventorier les obligations relatives à l'entreprise et épinglez les non-conformités

Difficultés :

- Législation vaste, complexe, changeante
« *Quelles obligations s'appliquent à mon entreprise?* »
- terminologie difficile

Sources d'information:

- Magazines/newsletters sur l'environnement
- Organisation professionnelle (Fédération, UWE...)
- Sites Web officiels (Wallex, ...)



5 octobre 2015



16

Diagnostiquer

3) Analyse quantitative

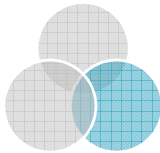
Assurer un suivi des inputs (consommations) et des output (rejets)

= reflet du bon (ou mauvais) fonctionnement de l'entreprise

Quelles sont mes consommations? Sont-elles cohérentes avec ma production?

Sources d'information :

- Factures (déchets, énergie, eau)
- Relevés de compteurs
- ...



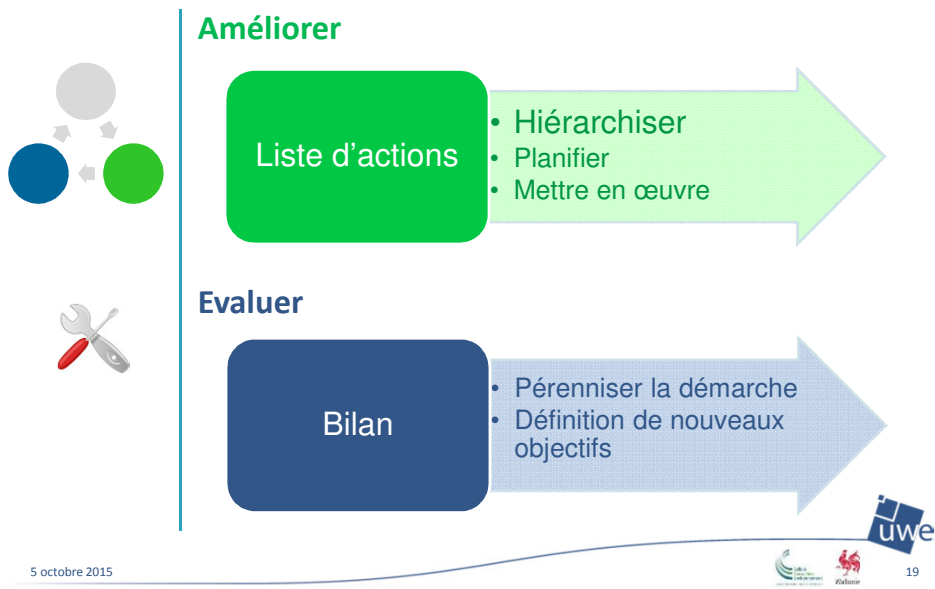
Diagnostiquer

⇒ Tableurs de suivi

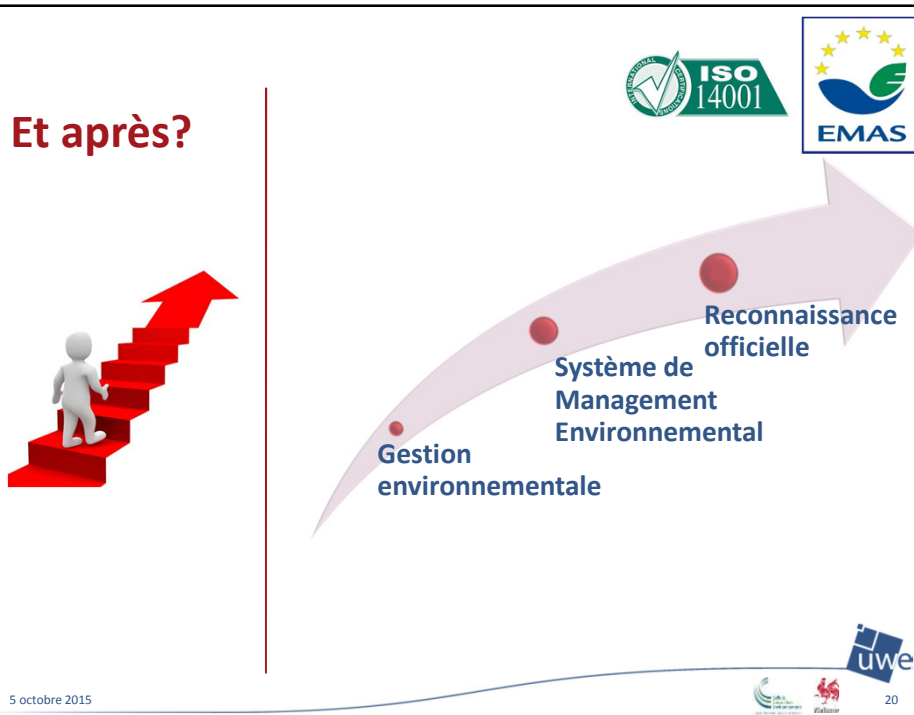
		Quantités (tonnes)								
Déchet	Type	2008	2009	2010	2011	2012	2013	2014	2015	TOTAL
DIB-Classe 2	Non-dangereux	5	6	5	5	4	3			28
Papiers/Cartons	Non-dangereux	3	4	3	2	2	2			16
Plastiques	Non-dangereux	0,8	0,7	0,6	0,7	0,8	0,9			4,5
Huiles usagées	Dangereux	0,5		0,6		0,3	0,4			1,8
Bois	Non-dangereux									
	TOTAL (tonnes)	9,3	10,7	9,2	7,7	7,1	6,3			50,3
		2008	2009	2010	2011	2012	2013	2014	2015	TOTAL
Déchets Non-Dangereux	(tonnes)	8,8	10,7	8,6	7,7	6,8	5,9	0	0	48,5
Déchets Dangereux	(tonnes)	0,5	0	0,6	0	0,3	0,4	0	0	1,8
Déchets Inertes	(tonnes)	0	0	0	0	0	0	0	0	0
	TOTAL (tonnes)	9,3	10,7	9,2	7,7	7,1	6,3			50,3
	Evolution par rapport à l'année précédente	-	+15%	-14%	-16%	-8%	-11%			
	Indicateur (nbr trav., tonnes prod., ...)	150	170	160	160	180	170			
	Spécificité des déchets (tonnes/indicateur)	0,06	0,06	0,06	0,05	0,04	0,04			

⇒ INDICATEURS!

Améliorer - Evaluer



Et après?



Merci de votre attention!

 www.environnement-entreprise.be

 010/47.19.43

 environnement@uwe.be

5 octobre 2015



21