

Un nouvel outil d'auto-évaluation  
pour les entreprises

# Tableau de bord Sensibilisation du personnel



LA MISE EN ŒUVRE ET LA RÉUSSITE D'UNE DÉMARCHE DE GESTION DE L'ENVIRONNEMENT AU SEIN D'UNE ENTREPRISE PASSENT PAR UNE CAMPAGNE DE SENSIBILISATION MOBILISANT ET PERMETTANT L'ADHÉSION DE L'ENSEMBLE DES ACTEURS. CETTE DÉMARCHE NÉCESSITE LA PRISE EN COMPTE DE NOMBREUX PARAMÈTRES ET IL N'EST CEPENDANT PAS TOUJOURS ÉVIDENT D'AVOIR LE REcul NÉCESSAIRE. LA CELLULE ENVIRONNEMENT DE L'UWE A ÉLABORÉ UN NOUVEL OUTIL POUR SOUTENIR LES ENTREPRISES EN LA MATIÈRE.

■ par Catherine KLEITZ

Faire changer les comportements en matière de tri des déchets, d'utilisation rationnelle de l'eau et de l'énergie, ou de manipulation de produits dangereux par exemple, peut susciter des questions ou des incompréhensions auprès des collaborateurs directement concernés. Afin de favoriser l'acceptation de ces changements, il est nécessaire d'avoir une communication claire et efficace.

Forte de son expérience de terrain, la Cellule Environnement de l'UWE a mis au point un tableau de bord relatif à la sensibilisation du personnel. Ce nouvel outil d'évaluation consiste en un tableur Excel



*Objectif de sensibilisation*



*Ressources allouées*



*Circulation de l'information*



*implication du personnel*



*Répétition de l'information*

permettant aux entreprises de se situer en termes de sensibilisation à l'environnement tout en suggérant des pistes d'amélioration.

Le tableau de bord est divisé en cinq piliers qui permettent de couvrir l'ensemble des aspects de la sensibilisation en une quinzaine de questions :

- 1) **L'objectif de la sensibilisation** : sa connaissance et son partage au sein de l'entreprise
- 2) **Les ressources allouées** : temps, personnes à disposition, ressources internes ou externes.

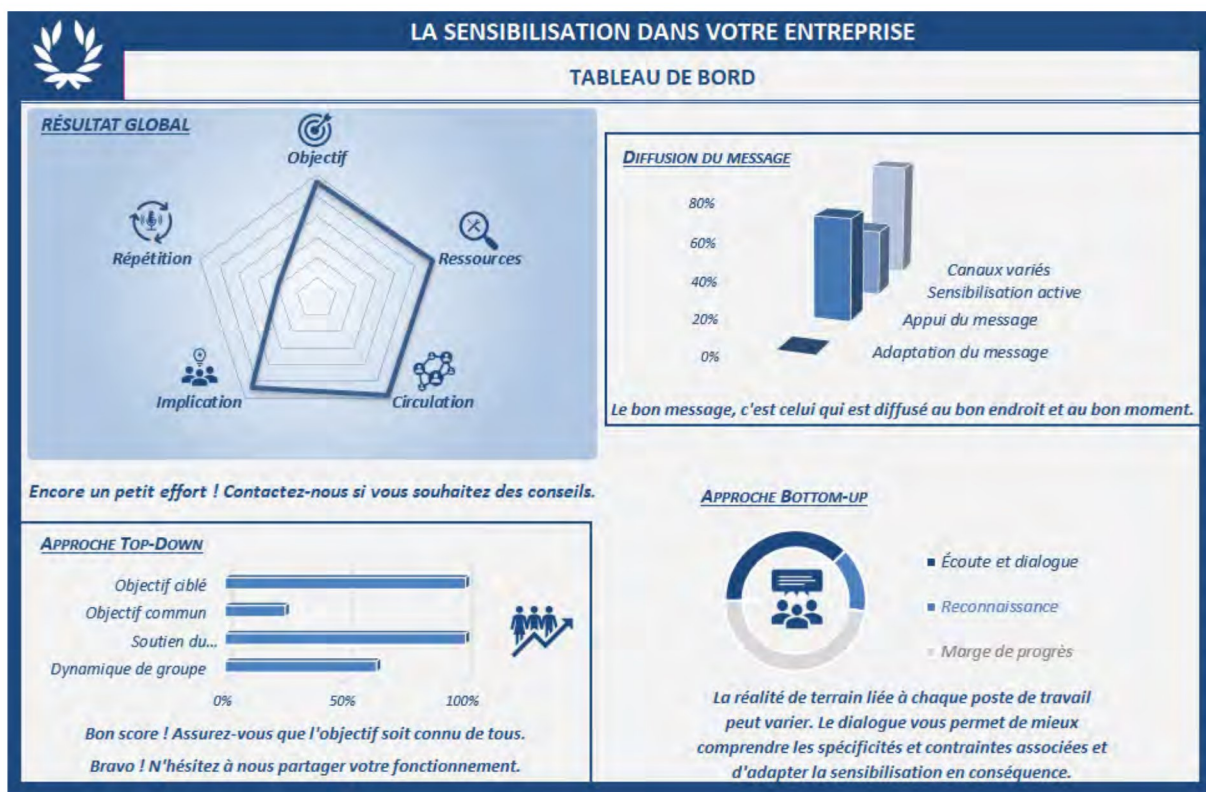
- 3) **La circulation de l'information** : choix des vecteurs (supports, localisation, moments opportuns...)
- 4) **L'implication du personnel** : des collaborateurs acteurs de la démarche environnementale
- 5) **La répétition de l'information** : actualisation du message

Enfin, un page de résultats présentés principalement sous forme de graphiques propose une vision globale de la situation de l'entreprise en matière de sensibilisation de sorte qu'elle puisse identifier les axes à améliorer.

Une fois le fichier complété, l'entreprise est aussi invitée à contacter la Cellule Environnement de l'UWE afin d'échanger sur le sujet si elle le souhaite. Un regard extérieur et des partages d'expériences sont toujours profitables pour traiter de la sensibilisation à l'environnement, facteur essentiel de réussite, bien plus qu'on ne le croit ! ■

Comme l'ensemble des outils de la Cellule Environnement de l'UWE, ce tableau de bord est téléchargeable gratuitement sur notre site

<https://environnement-entreprise.be/boite-a-outils/>



## Ils en parlent !

**Cora, grande distribution :**

« L'outil Tableau de bord proposé par la Cellule Environnement de l'UWE permet en quelques clics de visualiser les axes d'amélioration en matière de sensibilisation du personnel à l'environnement. Très intuitif, il met en lumière cinq facteurs de réussite d'une bonne campagne de sensibilisation, en prodiguant quelques conseils adaptés à chaque situation. Au fil des onglets complétés, on se rend compte qu'on apprend déjà beaucoup sur les bonnes pratiques à adopter. Merci à la Cellule Environnement ! »

