

Bilan Carbone® Tour d'horizon

François KORNMANN



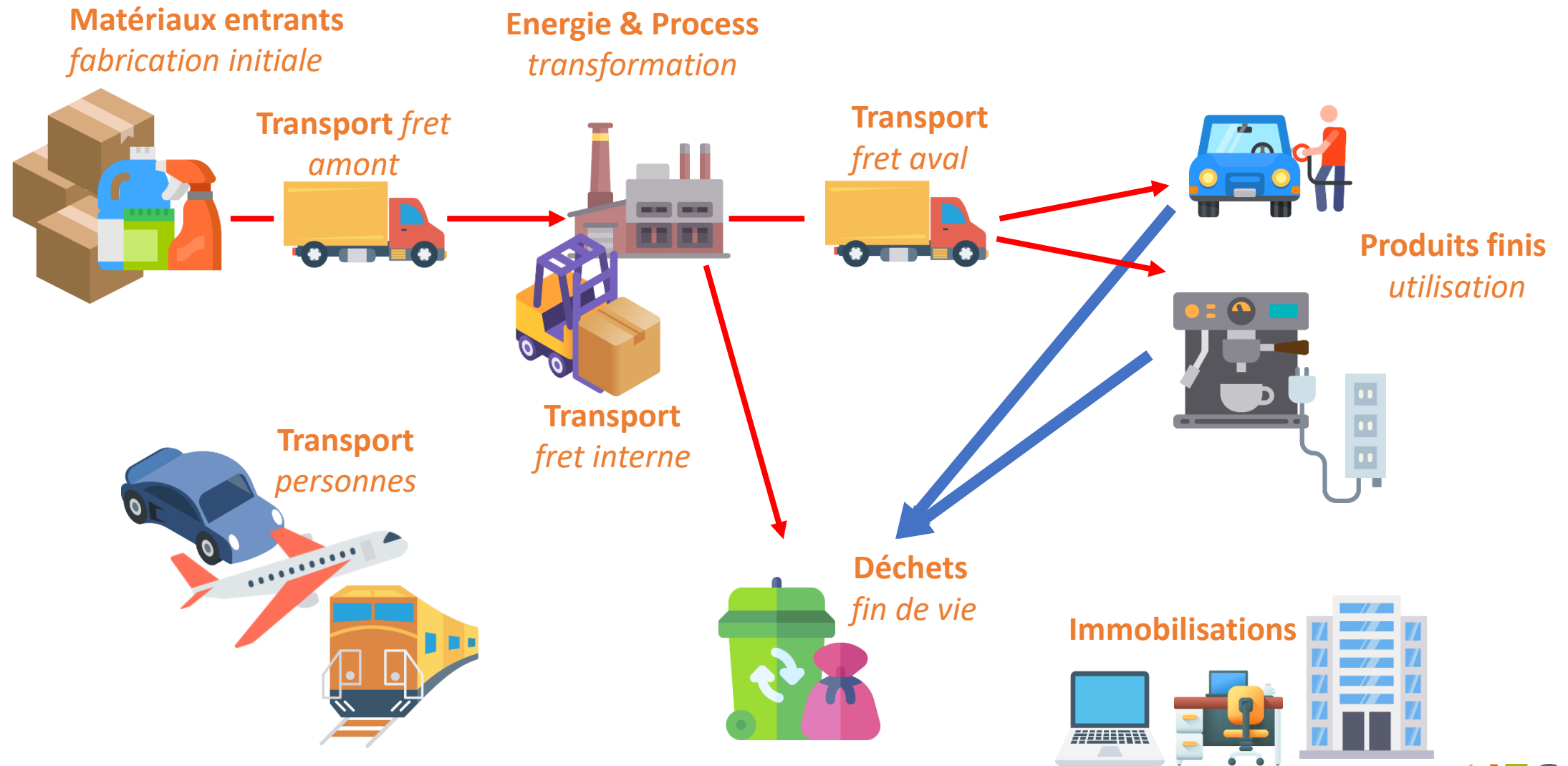
Sommaire

- Principes fondamentaux du calcul des émissions de GES
- La méthode Bilan Carbone®
- Pourquoi faire une Bilan Carbone® ?

Sommaire

- Principes fondamentaux du calcul des émissions de GES
- La méthode Bilan Carbone®
- Pourquoi faire une Bilan Carbone® ?

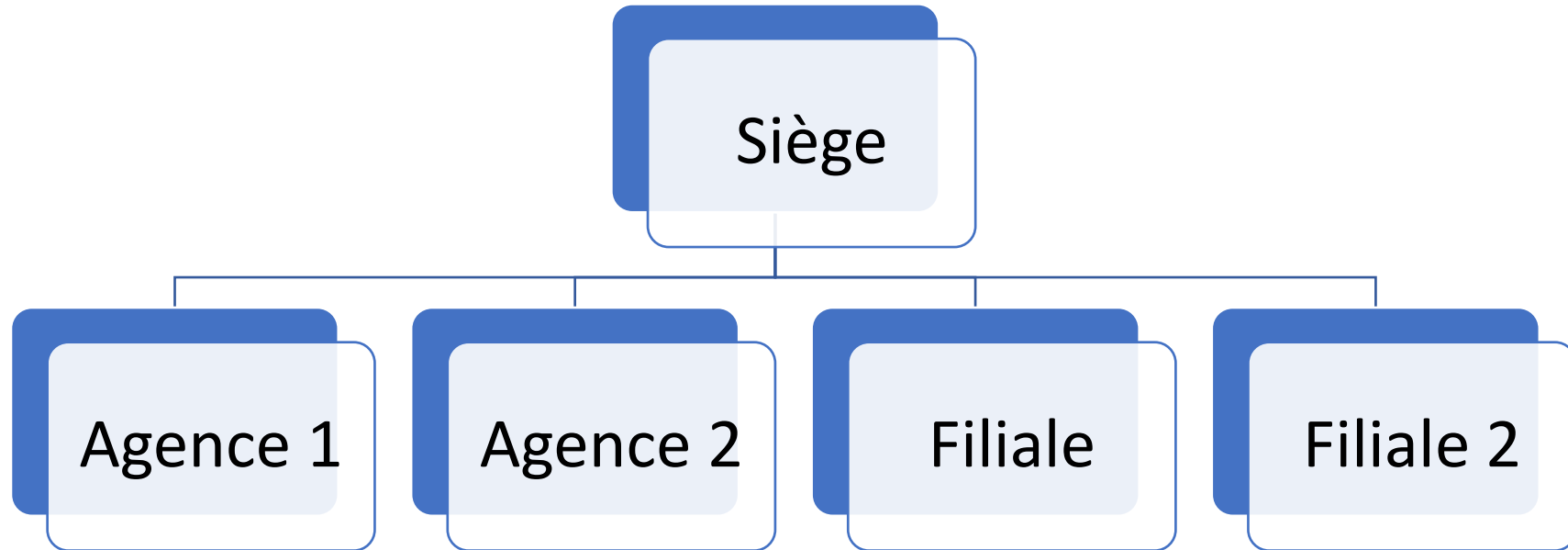
1 – Le périmètre – cartographie des flux



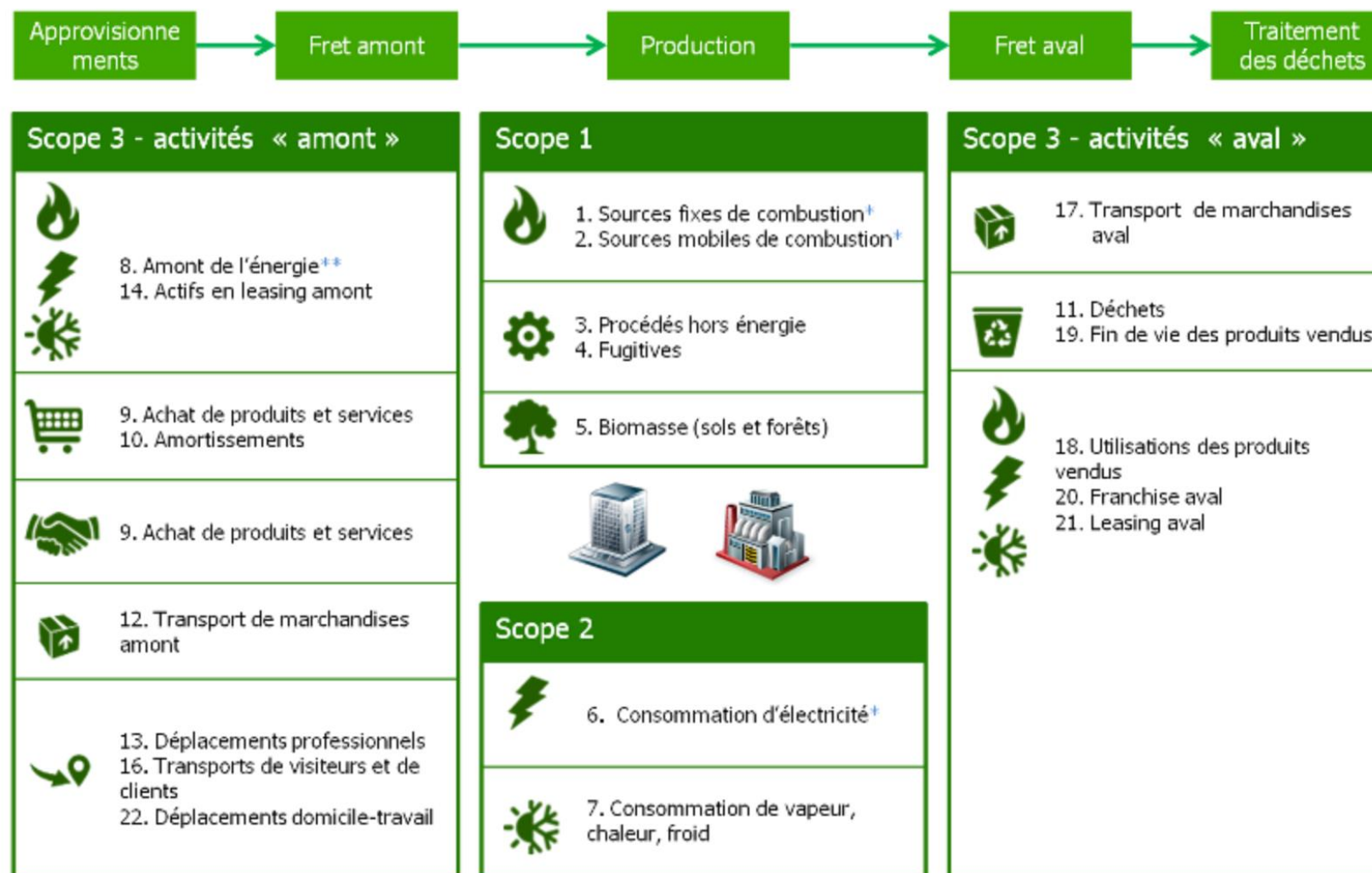
Le périmètre c'est aussi...

- Organisationnel
- Opérationnel
- Temporel

Organisationnel



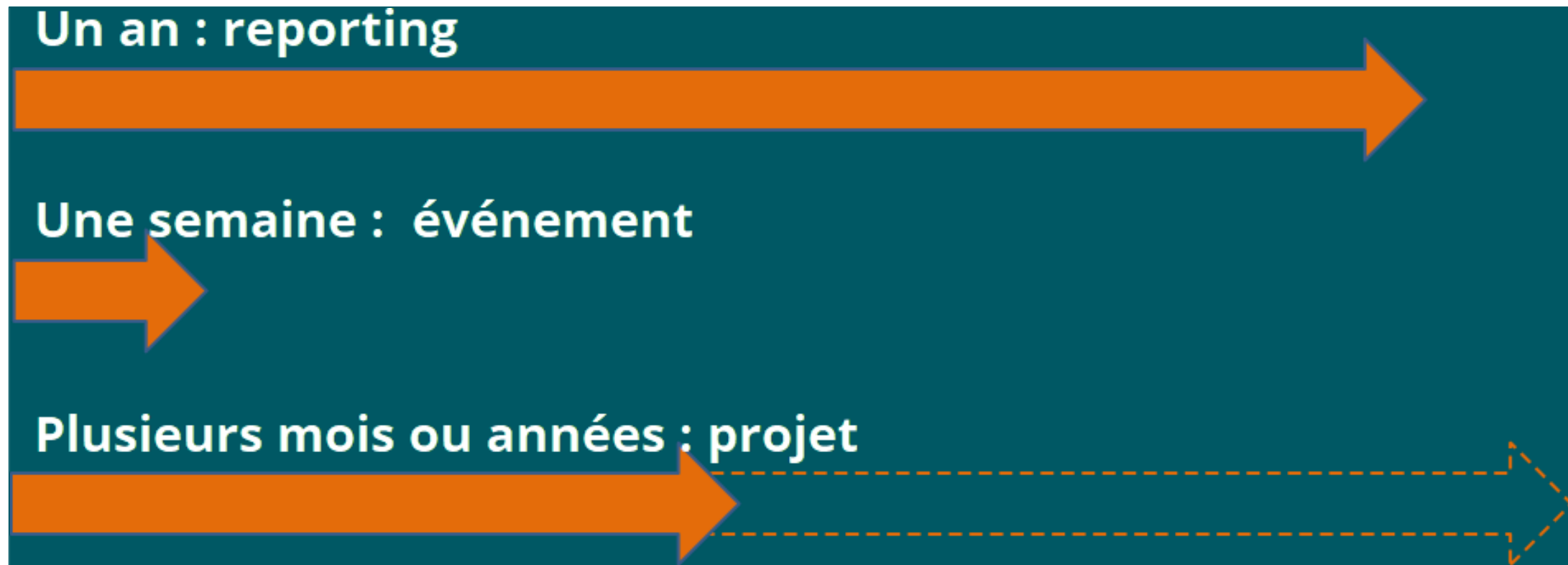
Opérationnel



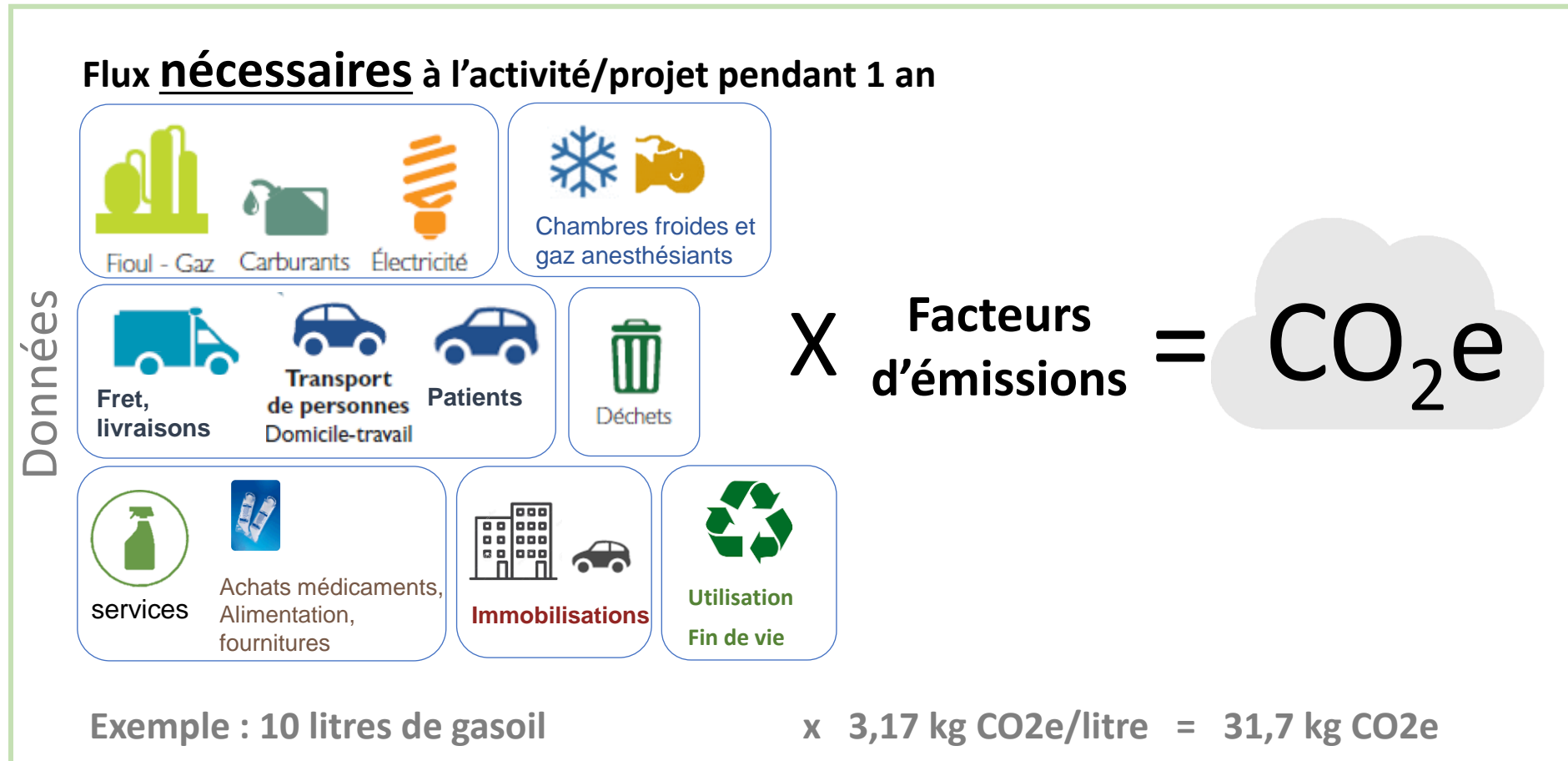
* Utiliser uniquement la part combustion des facteurs d'émissions

** Utiliser uniquement la part amont des facteurs d'émissions

Temporel



2 – Les calculs



3 – Les formats de restitution

- GHG Protocol
- ISO 14069
- Bilan Réglementaire français
- Bilan Carbone®

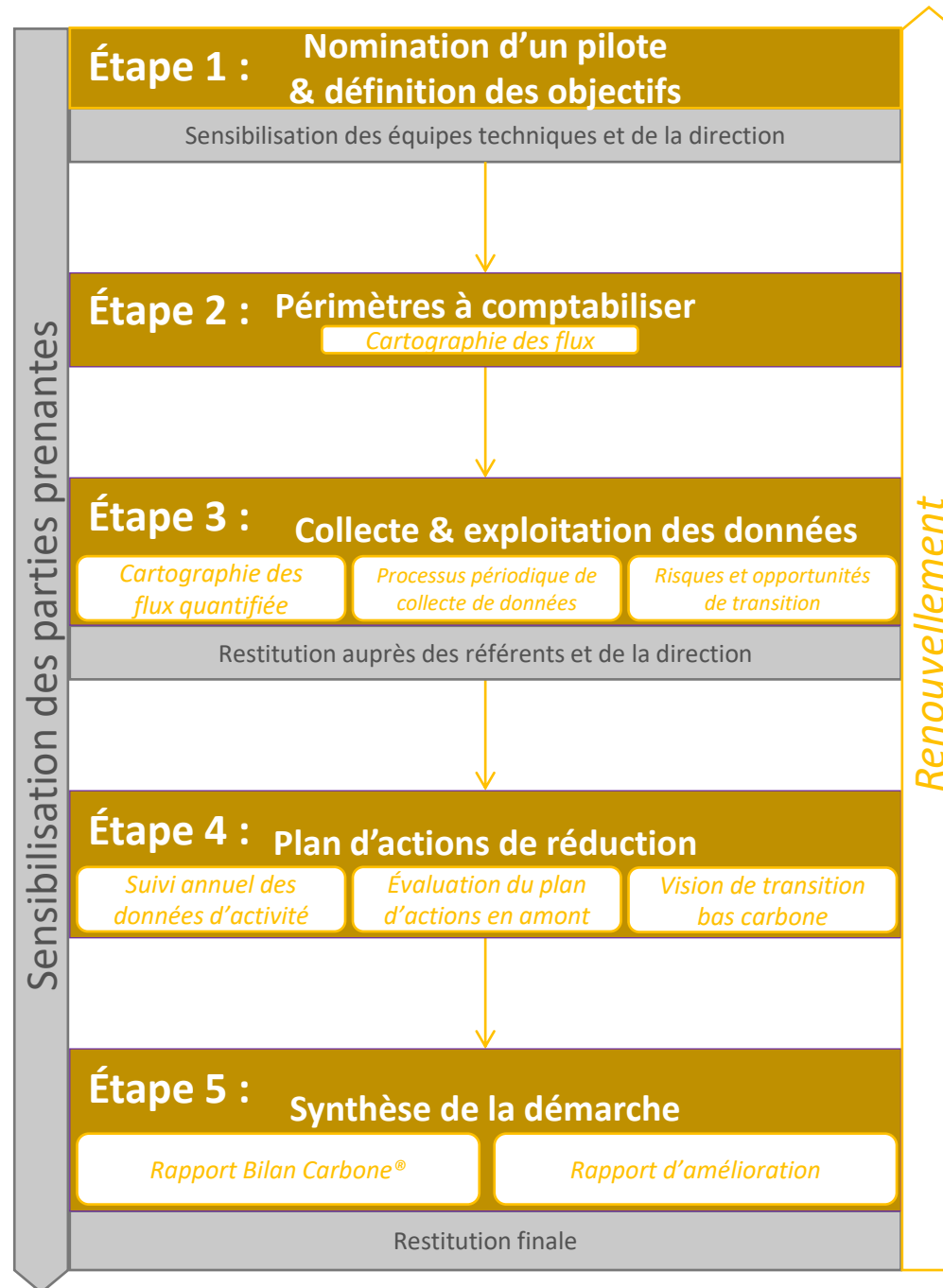
Sommaire

- Principes fondamentaux du calcul des émissions de GES
- **La méthode Bilan Carbone®**
- Pourquoi faire une Bilan Carbone® ?

Qu'est-ce qu'un Bilan Carbone® ?

- **Définition générale** : la méthode BC est une méthode d'évaluation des émissions humaines de GES pour mettre en place une stratégie bas carbone
- Comptage – Actions – Suivi - Mise à jour – Stratégie
- Par défaut le périmètre le plus large : émissions directes et indirectes.
- Depuis 2003

Les étapes



Qu'est-ce qu'un Bilan Carbone® ?

- **Finalité initiale** : analyse interne et stratégie → intégration progressive des attentes de reporting (BEGES, ISO, GHG-P...).
- **Période d'analyse** : toute période pertinente avec l'activité / le projet à étudier. Périodicité annuelle largement majoritaire mais non exclusive.
- Quelques **émissions « hors Kyoto »** sont prises en compte : vapeur d'eau stratosphérique, CFC/HCFC et autre gaz « hors Kyoto ».
- Identifier ce que l'organisation peut faire, directement et indirectement, pour contribuer à la réduction des émissions de GES.

Les outils de calcul Bilan Carbone®



Tableurs

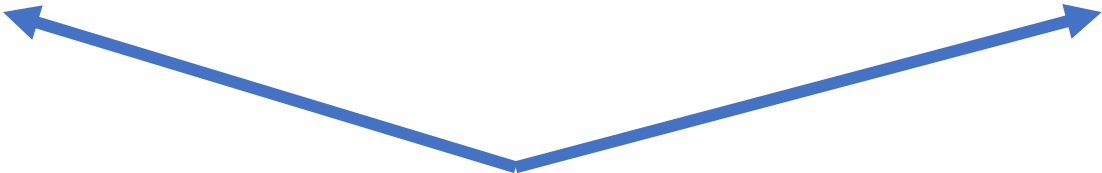


BILAN CARBONE®



Logiciel + BDD

Formations



Sommaire

- Principes fondamentaux du calcul des émissions de GES
- La méthode Bilan Carbone[®]
- Pourquoi faire une Bilan Carbone[®] ?

Pourquoi faire un Bilan Carbone® ?

- Réglementations croissantes – CSRD - ISSB
- Savoir répondre aux demandes des donneurs d'ordres (publics/privés/investisseurs)
- Réduire les risques (énergie climat)
- Saisir des opportunités (nouveaux marchés / modèles économiques)
- Attirer / retenir des compétences
- Renforcer son image

1. L'humanité doit réduire ses émissions de GES



1

atténuation : maintenir l'augmentation de la température mondiale « **nettement en dessous** » de **2°C d'ici à 2100** par rapport aux niveaux préindustriels et poursuivre les efforts en vue de limiter cette augmentation à 1,5°C

2

adaptation : renforcer les capacités des pays à **faire face aux impacts du changement climatique** et à s'en remettre

3

finance : rendre les flux financiers compatibles avec les objectifs climatiques et **mobiliser 100 milliards de \$ annuels** de financements climat Nord-Sud d'ici 2020

Paquet Climat

- **55% émissions d'ici 2030 et neutralité d'ici 2050**
- **Droit climatique européen**
- **Développement d'une économie circulaire**
- **Taxe carbone aux frontières de l'UE : 2023 - 2026**
- **Mécanismes de transition**
- **...**

MERCI

francois.kornmann@if-carbone.com