

LA BIODIVERSITÉ, UN ENJEU CLÉ POUR DES ENTREPRISES PLUS DURABLES

21 juin 2023 | Namur

François LAVIOLETTE (SPW – DGO3 - DNF)
0479/791441 francois.laviolette@spw.wallonie.be



DIRECTION GÉNÉRALE OPÉRATIONNELLE
DE L'AGRICULTURE, DES RESSOURCES NATURELLES ET DE L'ENVIRONNEMENT

PLAN

- **Introduction**
- **Cadre légal**
- **Principe directeur : éviter - réduire - compenser**
- **Risques pour les habitats et les espèces – marche à suivre**
- **Cas pratiques : exemples concrets de mesures favorables à la biodiversité ou de prise en compte en amont**
- **Conclusions**



La nature nous sauvera ...ou pas ...

Production, régulation, résilience, durabilité, bonheur/sens, ...

- **Stratégie biodiversité 2020 de l'Union européenne**
 - Action 7 : Éviter toute perte nette de biodiversité aux écosystèmes et à leurs services
- **Stratégie nationale biodiversité**
 - L'action 3. 8. vise à préciser le principe de « no net loss » et à définir des lignes directrices pour sa mise en œuvre
- **Objectifs de la Wallonie**
 - No Net Loss
 - Natura 2000
 - Protection des espèces



Projet = aussi une opportunité pour la nature, à intégrer en amont des processus...

CADRE LEGAL



- **Protection des espèces** (art 2 à 5 ter de la LCN)
 - **Protection (stricte)** d'une série d'espèces, notamment de leurs habitats
 - **Dérogation possible** SSI
 - la demande s'appuie sur un des **motifs admissibles** (dommages importants, santé publique, sécurité publique, intérêt public majeur ...)
 - il n'y a **pas d'autre solution satisfaisante**
 - l'octroi de la dérogation **ne porte pas atteinte à l'état de conservation favorable des populations des espèces concernées**

→ Le respect de cette 3^{ème} condition implique de

 - bien connaître l'état de conservation de l'espèce,
 - **évaluer correctement l'impact du projet,**
 - **en cas d'impact prévisible, activer des mesures d'atténuation et, si nécessaire, des mesures de compensation**
- **+ Protection des habitats (RN, Natura, ZHIB, etc) SGIB**

CADRE LEGAL

Espèces exotiques envahissantes (EEE)

Règlement européen (UE) 1143/2014

- Réponse coordonnée pour prévenir et lutter contre EEE responsables d'importantes nuisances environnementales
- Liste européenne évolutive des EEE



PRINCIPE DIRECTEUR

Pour minimiser l'impact d'un projet, procéder de manière graduelle et dans l'ordre

1) EVITER

D'abord chercher à éviter les impacts par l'examen **d'alternatives techniques ou de localisation**

→ impacts sur la biodiversité à **envisager dès les premières phases d'un projet** (conception, budget pour les éventuelles mesures compensatoires et mesures d'accompagnement)

2) REDUIRE

Ensuite veiller à limiter l'impact négatif de l'alternative retenue par des mesures d'atténuation (déplacement individus, adaptation du calendrier, voie d'accès, régulation de l'exploitation, écoducs, ...)

3) COMPENSER

En cas d'impact résiduel significatif après atténuation, il y a lieu de compenser

REM : tout n'est pas compensable, certains projets peuvent être refusés

RISQUES LIES A TOUT PROJET

Comment évaluer les risques ?

1. Cartographie des espaces sensibles:

- Natura 2000
- Réserves naturelles (RND/RNA)
- Zones humides d'intérêt biologiques (ZHIB)
- Réserves forestières
- CSIS

→ <http://geoportail.wallonie.be/walonmap>

- Sites de Grand Intérêt biologique (SGIB)

→ <http://biodiversite.wallonie.be/fr/rechercher-un-site-interessant-ou-protege.html?IDC=2828&TYPE SGIB=sgib>

- **Recommandations GRER-D (ESR-E)**

1. *Identification des milieux sensibles et des zones d'intérêt pour la biodiversité*

http://geoportail.wallonie.be/walonmap#F8C6ca.127406.8251300000.229115.3025000018.118688.81429473584.117714.7226095245

WalOnMap - Toute la wallonie à la carte

RÉDUIRE LA CARTE

Localiser

Adresse

Ajouter des données:

- Catalogue du Géoportail
- Données externes

Ma sélection (2)

- Cartes de la Nature
- Réseau Natura 2000 en vigueur - Site
- Réseau Natura 2000 - Unités de gestion en vigueur au 31/12/2017
- Réseau Natura 2000 - Sites en vigueur au 31/12/2017

15:44
06/02/2018



DIRECTION GÉNÉRALE OPÉRATIONNELLE
DE L'AGRICULTURE, DES RESSOURCES NATURELLES ET DE L'ENVIRONNEMENT

8





http://biodiversite.wallonie.be/fr/rechercher-un-site-intéressant-ou-protégé.html?IDC=2523&search=true&TYPE_SGB=sgb&CCODE_SITE=BNOM=&COMMUNE=Marchin&PROVINCE=5CANTONNES




Fichier Édition Affichage Favoris Outils ?

McAfee

Intranet dnf (2) Intranet dnf Sites suggérés

PORTAL WALLONIE BE | PORTAL ENVIRONNEMENT | FÉDÉRATION WALLONIE-BRUXELLES

 **La biodiversité en Wallonie** Plan du site - Contact - Extranet Recherche 

Accueil Espèces  Biologies  Sites  Invasives Législation Agir Natura 2000 Actualités A propos

Vous êtes sur : Accueil > Sites > Rechercher un site intéressant ou protégé

Sites

Rechercher un site intéressant ou protégé

Tout sur les sites

Structure Ecologique Principale

Sites de Grand Intérêt Biologique

Réserves naturelles & Co

Sites Natura2000

Autres protections territoriales

Rechercher un site intéressant ou protégé

La recherche d'informations peut se faire sur le contenu des fiches descriptives ou via [une recherche géologique](#).

Critères

Type de site : SGB Site protégé (LCN & autres) Natura 2000

Code du site :

Nom du site :

Commune :

Province :

DNF direction/cantonnement :

Mot-clé :

Astuce : Utilisez le caractère "*" pour rechercher une partie de mot ou de code, ex. ancien* pour chercher ancien, ancienne ancien, ...
BE31*1 pour les codes commençant par BE31 et terminant par 1,...

Résultat de la recherche : 8 sites trouvés

▼ Pertinence	Type	Code	Nom	Surface
★★★★★	SGB	2279	Trou de Salottes	0.08 ha
★★★★★	SGB	1670	Ancienne Carrière de grès de Tiffroy	1.31 ha
★★★★★	SGB	1381	Tiffroy	2.51 ha
★★★★★	SGB	2281	Le Châtaur	0.8030 ha
★★★★★	SGB	1292	Carrière de Stave	1.84 ha
★★★★★	SGB	2282	Tienne aux Grives	
★★★★	SGB	332	Le Houvaux entre Pont du Bonne et l'Église des Forges	13.03 ha

1306 12/01/2017

<http://biodiversite.wallonie.be/>



DIRECTION GÉNÉRALE OPÉRATIONNELLE
DE L'AGRICULTURE, DES RESSOURCES NATURELLES ET DE L'ENVIRONNEMENT



Comment évaluer les risques dans un projet ?

1. Cartographie des espaces sensibles :
2. Base de données espèces (sur demande au DEMNA)

➔ SPW – DGO3 – DEMNA:
Direction de la Nature et de l'Eau

Avenue Maréchal Juin 23 • B - 5030 Gembloux

Tél. : +32 (0) 81 62 04 27 ou 81 62 04 49

Fax : +32 (0) 81 61 57 27

- **Recommandations GRER-D (ESR-E)**
 2. Consultation des listes d'espèces menacées et vulnérables et de leurs aires de répartition:
<http://biodiversite.wallonie.be>



Espèces protégées ou patrimoniales (prototype)

Profil Contact A propos Déconnexion

Espèces protégées ou patrimoniales sur le territoire wallon (prototype)



Entrer XY Lambert Options : prendre en compte les données depuis : 2013

Précision minimale des données à intercepter : 2000 stricte Afficher les données de : **Coronilla austriaca (Coronelle)** détails

Résultats de la recherche Méta-données Taxons

Données depuis 2013. Précision minimale des données: 2000 - Surface : 7.37 ha. Taxon(s): 15

Statut	Taxon	Nom(s) vernaculaire(s)	Groupe	Famille	Dernière observation	Carte régionale
patr	<i>Armeria maritima</i>	Gazon d'Olympe	Dicotylédones	Plumbaginaceae	2017	
patr	<i>Callitriche stagnalis</i>	Callitriche des eaux stagnantes	Dicotylédones	Callitricaceae	2014	
patr	<i>Silene vulgaris subsp. vulgaris var. humilis</i>		Dicotylédones	Caryophyllaceae	2014	
patr	<i>Thlaspi caerulescens subsp. calamitane</i>		Dicotylédones	Brassicaceae	2014	
prot	<i>Castor fiber</i>	Castor	Mammifères	Castoridae	2014	
patr	<i>Alauda arvensis</i>	Alouette des champs	Oiseaux	Alaudidae	2014	
prot	<i>Buteo buteo</i>	Buse variable	Oiseaux	Accipitridae	2014	



RISQUES LIES A TOUT PROJET

Comment évaluer les risques ?



1. Cartographie des espaces sensibles:
2. Base de données espèces (sur demande au DEMNA)
3. **Evaluation écologique succincte du site de projet**



- **Recommandations GRER-D (ESR-E)**
 3. *Identification du type d'écosystème présent sur le site (+écosystèmes proches) et observations d'espèces et de traces d'espèces*

Comment évaluer les risques ?

3. Evaluation écologique succincte du site de projet

→ Identification des éléments du maillage écologique:

- Haies
- Lisières
- Mares, flaques, ornières, zone humide
- Plages de sols nus
- Microfalaises, ...
- Pierriers, rochers, éboulis ...
- Arbres morts, tas de bois, de souches, ...
- Arbres de très grandes dimensions
- ...



- **Cas particulier des friches**

- Sites propices à de nombreuses espèces dont des espèces rares et/ou protégées comme batraciens (crapaud calamite, Alyte, Criquet à ailes bleues, hyménoptères solitaires -47 espèces protégées (en déclin)



NOURRISSAGE

ABRIS/HIVERNAGE



© Arnaud Laudelout

REPRODUCTION



DIRECTION GÉNÉRALE OPÉRATIONNELLE
DE L'AGRICULTURE, DES RESSOURCES NATURELLES ET DE L'ENVIRONNEMENT

15



Wallonie



Service public
de Wallonie

Comment évaluer les risques dans un projet ?

- **Susceptibilité d'impact** sur des habitats sensibles, un site Natura 2000 et/ou des espèces protégées
 - **Contact avec le DNF** → **Procédure à discuter**
 - **Évaluation biologique** détaillée par un expert « biodiversité » indispensable pour:
 - **Notice d'évaluation des Incidences sur l'Environnement (NEIE)**
 - **Demande de dérogation « espèces »**
 - **Evaluation approprié des incidences (EAI) sur Natura 2000**
- **Guides méthodologiques de référence**
- **Besoin d'une vision globale sur le projet qui sera développé**
- **Importance d'une prise en compte la plus précoce possible d'un éventuel conflit biodiversité >< projet**

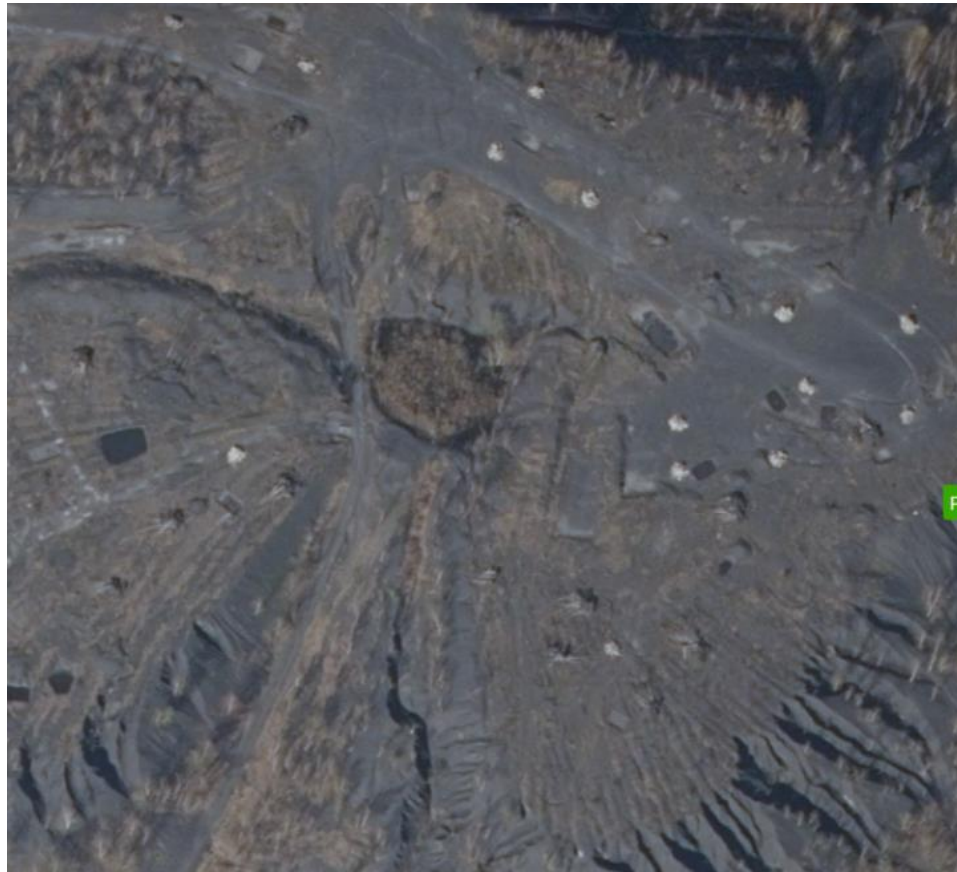
CAS PRATIQUES (1)

**Terril de Ste Eugénie à Sambreville (SGIB : Calamite, Criquet AB)
Analyse cartographique (début 2000 vs 2020)**



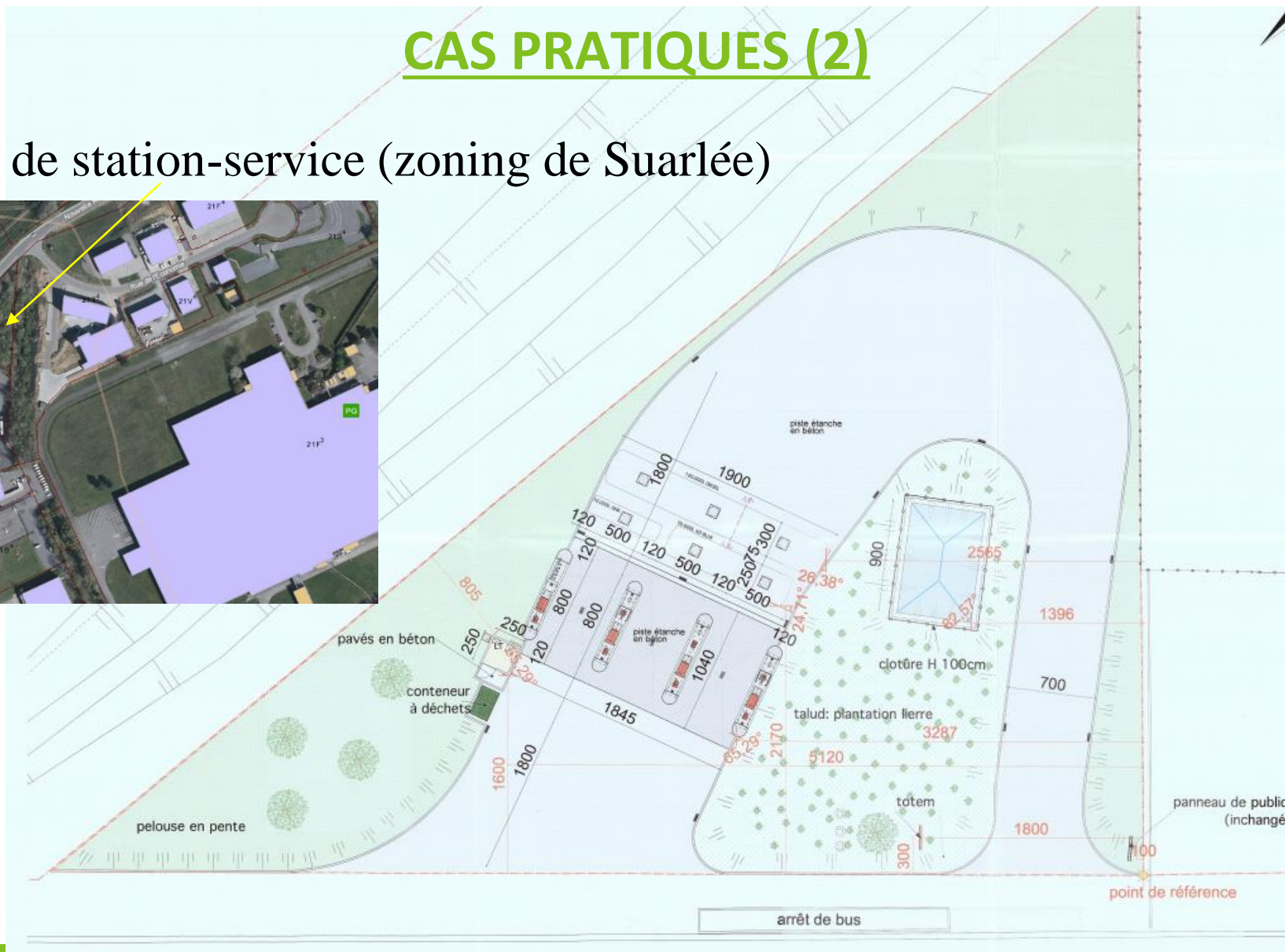
Assainissement => zoning

Zone de restauration/compensation : mares, abris à calamites + débroussaillage (criquet/calamite)



CAS PRATIQUES (2)

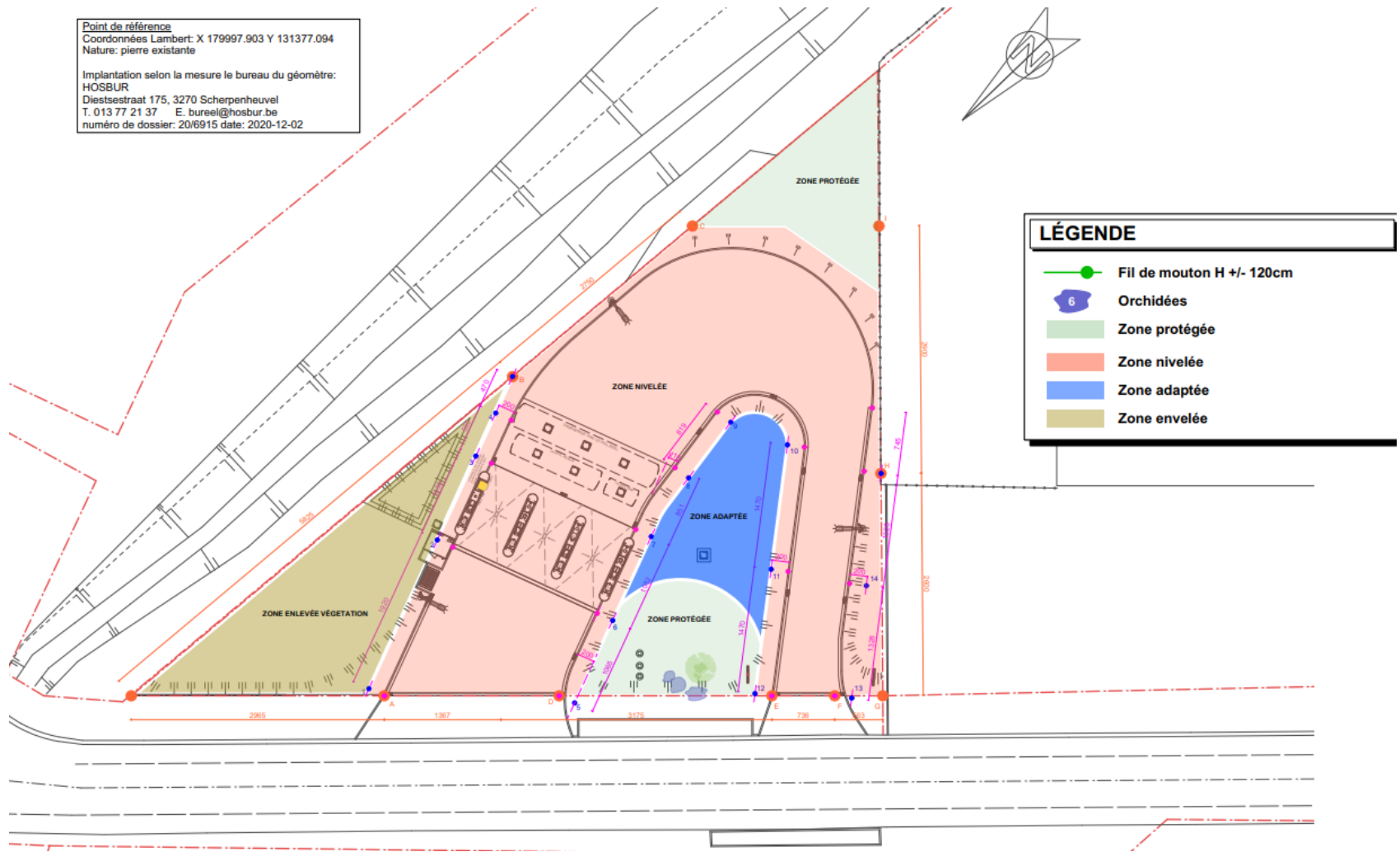
Projet de station-service (zoning de Suarlée)



CAS PRATIQUES

Point de référence
Coordonnées Lambert: X 179997.903 Y 131377.094
Nature: pierre existante

Implantation selon la mesure le bureau du géomètre:
HOSBUR
Diestsestraat 175, 3270 Scherpenheuvel
T. 013 77 21 37 E. bureel@hosbur.be
numéro de dossier: 20/6915 date: 2020-12-02



DIRECTION GÉNÉRALE OPÉRATIONNELLE
DE L'AGRICULTURE, DES RESSOURCES NATURELLES ET DE L'ENVIRONNEMENT

20



Wallonie



Service public
de Wallonie

EN PRATIQUE

Si présence d'espèces protégées → demande de **dérogation** aux mesures de protections des espèces (LCN)



→ <http://www.wallonie.be/fr/formulaire/detail/20546#formulaire>

EN PRATIQUE

Comment réduire les risques ?

Evitement des espaces les plus sensibles (sites de reproduction, d'abris hivernaux, ...)



Comment réduire les risques ?

Mise en défens des espaces sensibles (sites de reproduction, d'abris hivernaux, ...)



Comment réduire les risques ?

Empêcher l'accès au chantier pour les espèce sensibles (sites de reproduction, etc)



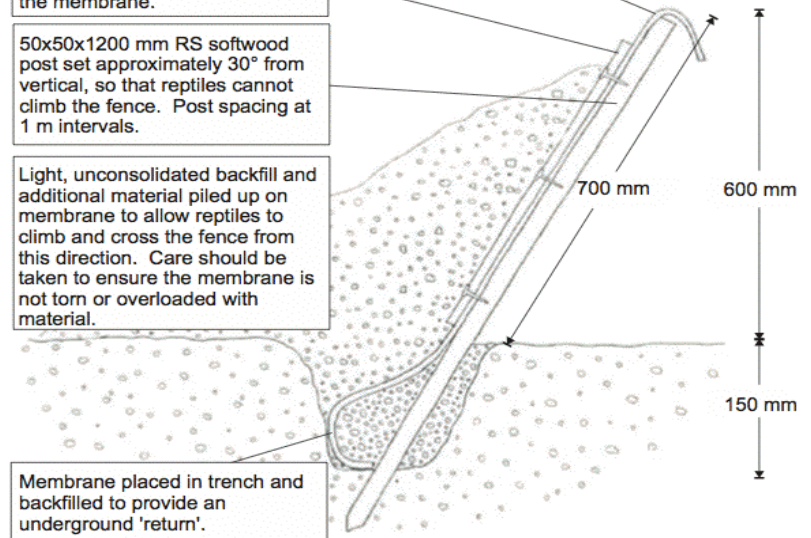
Heavy duty plastic membrane to take weight of backfill without tearing or stretching. (Minimum roll width: 1200 mm.)

19x38x500 mm rough sawn (RS) softwood batten; attached to post with 50 mm nails, sandwiching the membrane.

50x50x1200 mm RS softwood post set approximately 30° from vertical, so that reptiles cannot climb the fence. Post spacing at 1 m intervals.

Light, unconsolidated backfill and additional material piled up on membrane to allow reptiles to climb and cross the fence from this direction. Care should be taken to ensure the membrane is not torn or overloaded with material.

Membrane placed in trench and backfilled to provide an underground 'return'.



Source : *Nature Conservation Advice in Relation to Reptiles and Roads*. Design manual for roads and bridges. Vol. 10, section 4. DEPARTMENT FOR REGIONAL DEVELOPMENT NORTHERN IRELAND

Comment réduire les risques ?

Adaptation du calendrier

<i>Périodes de sensibilité des amphibiens</i>												
	Jan	Févr.	Mars	Avril	Mai	Juin	Jui.	Aout	Sept	Oct.	Nov.	Déc.
Boisement	Hivernage									Hivernage		
<i>Périodes de sensibilité des reptiles</i>												
	Jan	Févr.	Mars	Avril	Mai	Juin	Jui.	Aout	Sept	Oct.	Nov.	Déc.
Milieus ouverts (prairies, friches...)	Hivernage		Accouplement		Incubation				Hivernage			
<i>Périodes de sensibilité de l'avifaune nicheuse</i>												
	Jan	Févr.	Mars	Avril	Mai	Juin	Jui.	Aout	Sept	Oct.	Nov.	Déc.
Boisements, milieux ouverts			Nidification									
<i>Périodes de sensibilité des chiroptères</i>												
	Jan	Févr.	Mars	Avril	Mai	Juin	Jui.	Aout	Sept	Oct.	Nov.	Déc.
Parois rocheuses	Hivernage				Mise-bas - élevage jeunes					Hivernage		

© Biotope



Comment réduire les risques ?

Sauvetage d'individus



Canne à pêche télescopique munie d'un nœud coulant. Utilisation surtout en milieu peu végétalisé car la végétation contrarie les captures à la canne.



Comment réduire les risques ?

Maintien et recréation d'habitats favorables

- **Abris (naturels) pour la petite faune (amphibiens, reptiles, micromammifères, ...)**



Autres aménagements

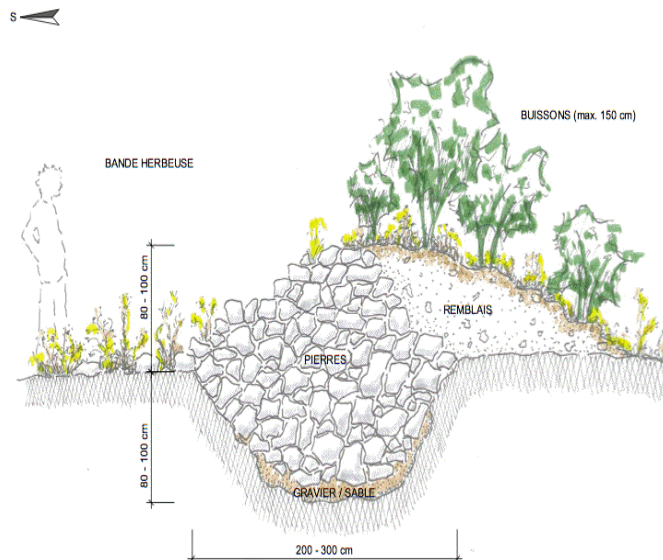


ET D

Placement de nichoirs à hirondelles, chauves-souris, rapaces, insectes ...



Augmenter la présence des éléments d'intérêt écologique:



Maintien et recréation d'habitats favorables (restauration)

- Réouverture du milieu par débroussaillage et/ou déboisement

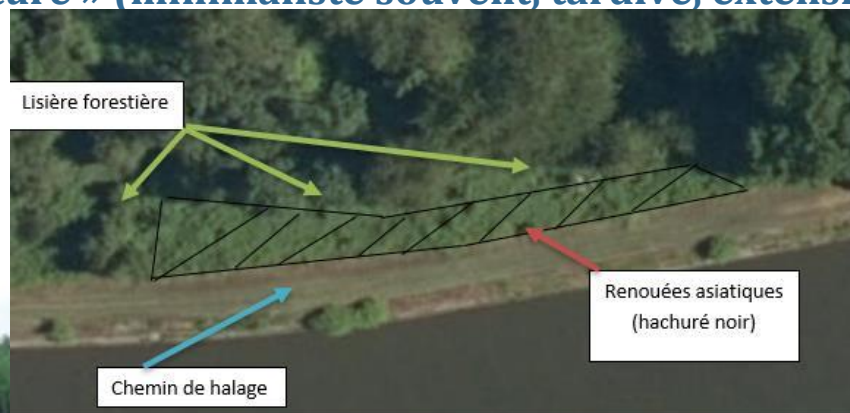


- Aménagement de micro-falaises ensoleillées



Réaménagement favorable du site

- Pas d'apport de terres arables mais pauvres et hétérogènes
- Utilisation d'espèces indigènes
- Reconstitution d'un milieu hétérogène (micro-habitats)
- Maintien des ornières, flaques et autres dépressions
- Gestion-lutte contre les EEE
- Gestion « nature » (minimaliste souvent, tardive, extensive, respectueuse...)



SYNTHESE DES RECOMMANDATIONS - CONCLUSIONS

- **IMPORTANCE** d'un **DIAGNOSTIC** DE QUALITE
- **CONSULTATION (du DNF)** en amont si habitats sensibles et/ou espèces protégées
- **INTEGRER** la BIODIVERSITE dans la **CONCEPTION** du PROJET (**économies !**)
- **REAMENAGER** le site en tenant compte des habitats/espèces
- **GERER (OU PAS...)** au mieux (**économies !**) + sous-produits (biomasse, petits fruits, miel, plantes sauvages comestibles, fibres, etc)
- **COMMUNIQUER**

Merci de votre écoute !



© : Ivan THIENPONT

François LAVIOLETTE (0479/791441)
francois.laviolette@spw.wallonie.be

Crédits photos sauf mention: Olivier Vanstipelen, Nicolas Delhaye, Marc Ameels



DIRECTION GÉNÉRALE OPÉRATIONNELLE
DE L'AGRICULTURE, DES RESSOURCES NATURELLES ET DE L'ENVIRONNEMENT



Wallonie



SPW
Service public
de Wallonie