



Les clefs de la réussite ? De multiples partenariats

Virginie Maeck
Coordinatrice environnement – Heidelberg Materials Benelux

UWE – 21-06-2023
22.06.2023



Agenda

1. **Qui sommes-nous ?**
2. **La biodiversité en carrière**
3. **Partenariats**

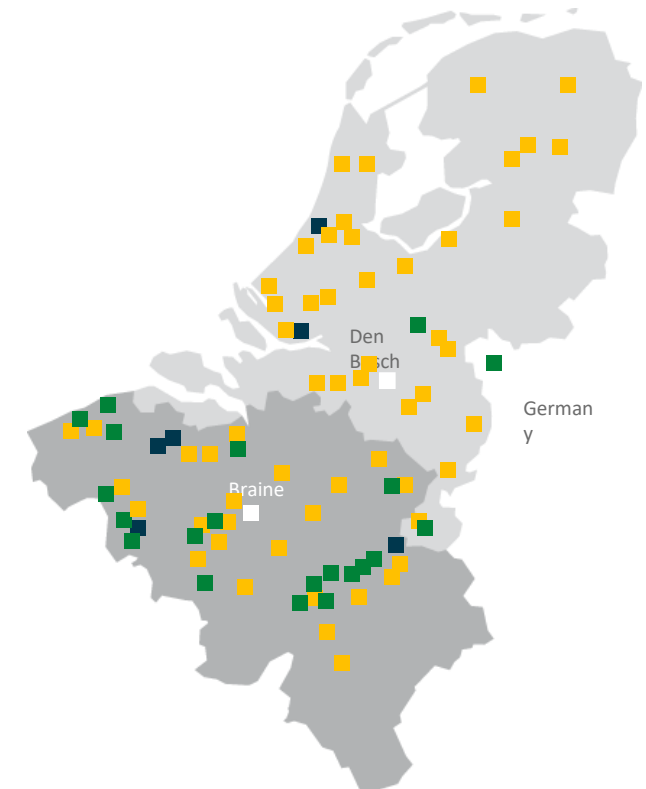
1

Qui sommes-nous ?



Nos activités en Belgique et aux Pays-Bas

- **Leader** du marché en Belgique et aux Pays-Bas
- Production de **granulats**, **ciment** et **béton**
- **Centres de production**
 - Granulats 20
 - Ciment 6
 - Béton 61
- Près de 1.950 **travailleurs**
- Large **gamme de produits** mis en œuvre dans le secteur de la **construction** et des grandes **infrastructures**
- Des **équipes locales** proches de leurs parties prenantes



Qui sommes-nous?

Heidelberg Materials: leader mondial



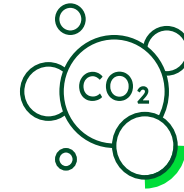
51.000

employés sur 5 continents



3.000

sites à travers le monde



Leader sur la voie de la
neutralité carbone



Nos engagements de durabilité 2030

- Atteindre l'excellence en matière de santé et de sécurité au travail
- Réduire notre empreinte environnementale
- Favoriser l'économie circulaire
- Être un bon voisin
- Garantir la conformité et créer la transparence
- Renforcer la performance économique et l'innovation

Nos engagements en termes de biodiversité

- Space for Nature
- Biodiversity Management Plan
- Net Impact Assessment



2

La biodiversité en carrière



Une cohabitation harmonieuse

- Carrières perçues à tort comme des milieux sans vie et dénaturés
- Rôle crucial dans la **protection** de la biodiversité
 - Abri pour un grand nombre d'**espèces animales et végétales** (voie d'extinction)
 - Présence de divers **milieux** naturels rares ou disparus
- **Etudes** : fréquence des espèces observées en carrière comparable, voire même supérieure, à celle des habitats environnants
- **Sensibilisation** et **formation** du personnel de terrain

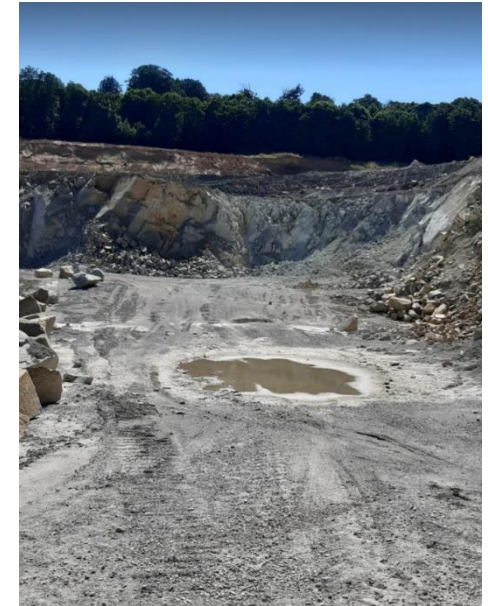
Parois verticales rocheuses



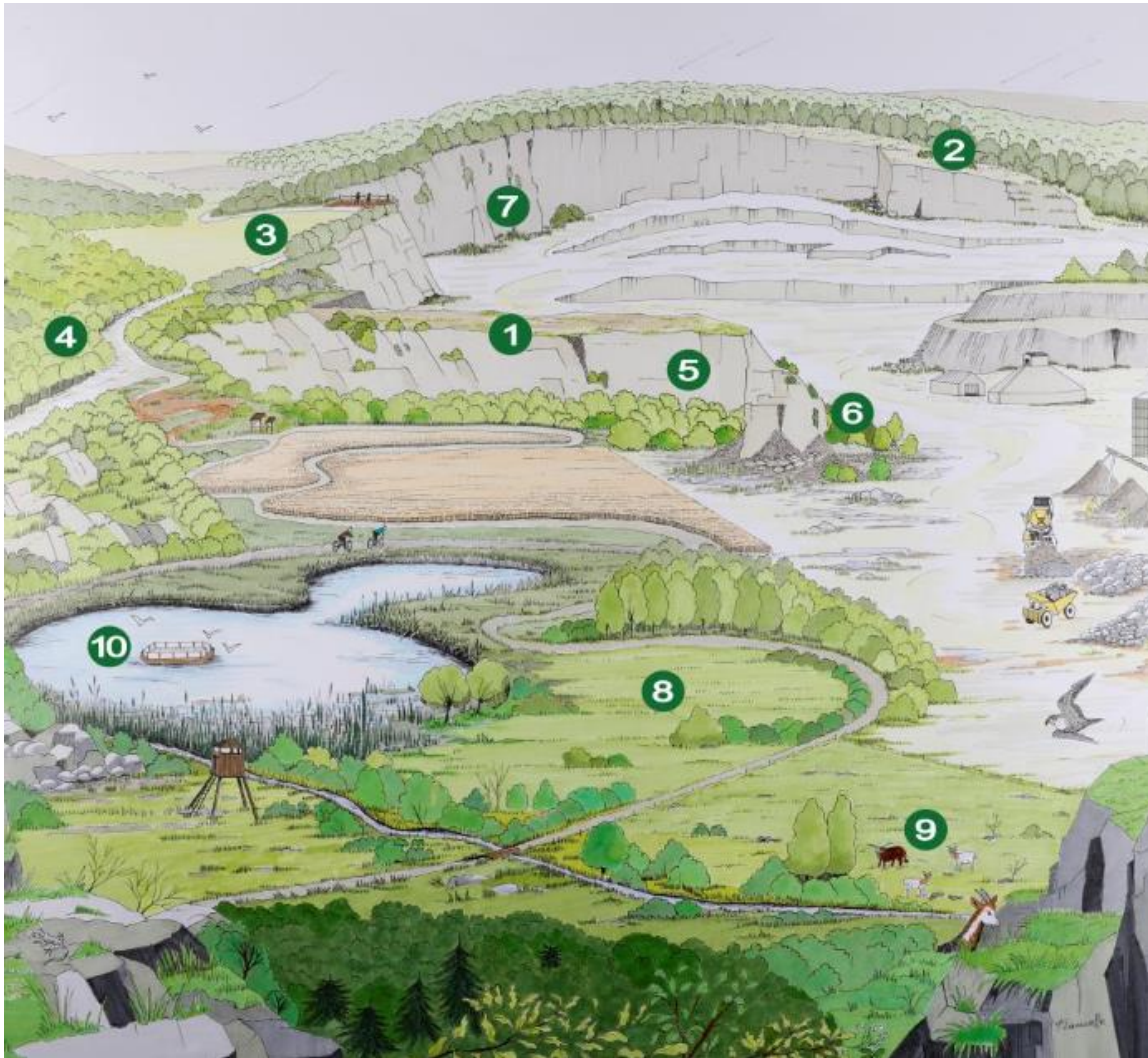
Pelouses pionnières



Mares d'eau temporaires



Gestion dynamique de la biodiversité



Avant l'exploitation de la zone (ou dans les zones non exploitées)

1. Translocation des espèces protégées avant la découverte
2. Monitoring continu des espèces
3. Mise en place de mesures allant au-delà des exigences légales (meilleures pratiques)
4. Mesures de compensation

Pendant l'extraction

5. Gestion des espèces protégées - exemple : oiseaux nichant dans les falaises
6. Gestion des espèces invasives

Après l'extraction (réhabilitation écologique des zones)

8. Création d'habitats - exemples : prairies de fleurs sauvages, haies
9. Gestion d'habitats - exemple : pâturage
10. Gestion des espèces - exemple : nidification des hirondelles de rivage



3

Partenariats



Robinwood



- **Partenariat** local entre CBR Lixhe, la menuiserie Respectable, l'association de réinsertion sociale Cynorhodon et Les Hautes Ardennes
- CBR Lixhe : mise à disposition du bois de robinier → **premier maillon** d'une chaîne locale d'**économie circulaire**
- **Valorisation** du bois de robinier pour réaliser des aménagements et mobiliers extérieurs
- Gestion d'arbres colonisateurs → préservation de la **biodiversité** locale
- Promotion du **circuit-court** : pas d'importation de la ressource → diminution des émissions de CO₂
- Création d'**emplois** locaux

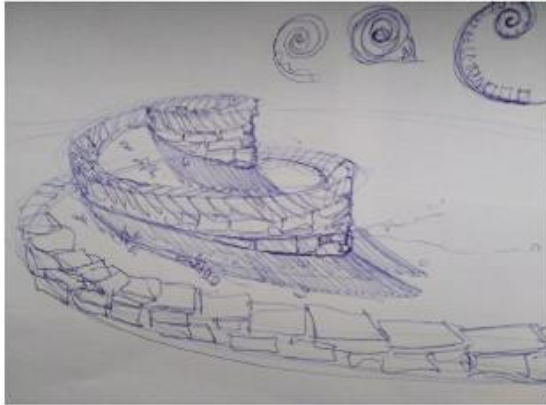


Life in Quarries

- Initiative de Fedieux
- Projet **européen** de promotion de la biodiversité dans les carrières en activité
- **Collaboration** public/privé
- 3 carrières participantes
 - **Quenast** : paroi sableuse pour les abeilles solitaires
 - **Lustin** : tunnel chauves-souris
 - **Antoing/Lemay** : écopaturage
- Projet terminé fin 2021 mais **suivi des actions**



Spirale minérale



Une idée



Un projet Un concours



Un chantier



- Collaboration de la carrière d'Antoing avec Palette Nature, une association visant à sensibiliser à la biodiversité
- Travail réalisé par les étudiants de l'école professionnelle de l'IPES école provinciale de Tournai dans le cadre du Quarry Life Award
- Valorisation d'un écosystème respectueux de la nature



Sentiers nature



- 2 sentiers nature dans nos carrières (Quenast, Loën) et 1 en construction (Romont)
- Développés en collaboration avec **Natagora**
- Plus de 100 visites annuelles
- Loën/Romont: Formation de « guides carrière » par **Education Environnement**
- Quenast: collaboration avec l'**office du tourisme** de Rebecq



Baguage des oiseaux



- Collaboration avec l'**Institut Royal des Sciences Naturelles**
- Suivi et comptage des oiseaux migrateurs par le **baguage**
- Plus d'une **centaine d'espèces** baguées chaque année
- **Suivi des populations** de Hiboux Grand-Duc
- Mise en place d'actions pour maintenir et améliorer l'attrait de nos carrières comme site accueillant les **oiseaux migrateurs**



Partenariats divers et mise en place de nombreuses actions

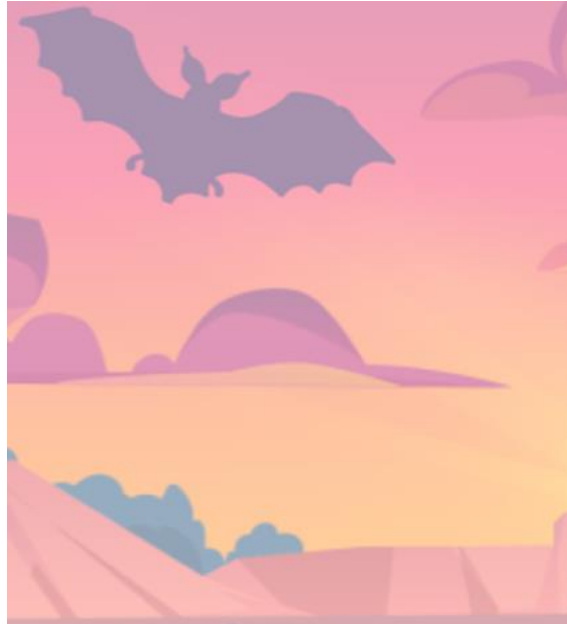
Yes We plant

- Plantation: 2.600 arbres à Tellier - 5km de haie au Romont
- Campagne de la Région wallonne pour améliorer le maillage écologique de la région et améliorer la biodiversité



Nuit en carrière

- Initiative de FedieX
- Première édition le 15 juillet à Quenast
- Découverte de la faune nocturne sur le sentier nature



Ecopâturage

- Conservation de milieux naturels grâce au pâturage d'ovins



Partenariats divers et mise en place de nombreuses actions

Réserve naturelle Brun Chêne

- Collaboration entre Sagrex/ asbl Val d'Heure et Natagora / Ville de Charleroi
- Nombreuses activités réalisées (recensements, chantiers de gestion, balades guidées,...)



Festival International Nature Namur

- Balades nature annuelles organisées dans nos carrières du namurois (Beez et Lustin)
- Découverte de la géologie, exploitation et biodiversité du site



Convention avec Natagora

- Inventaires
- Recensement hivernal des chauves-souris
- Actions de sensibilisation



Partenariats divers et mise en place de nombreuses actions

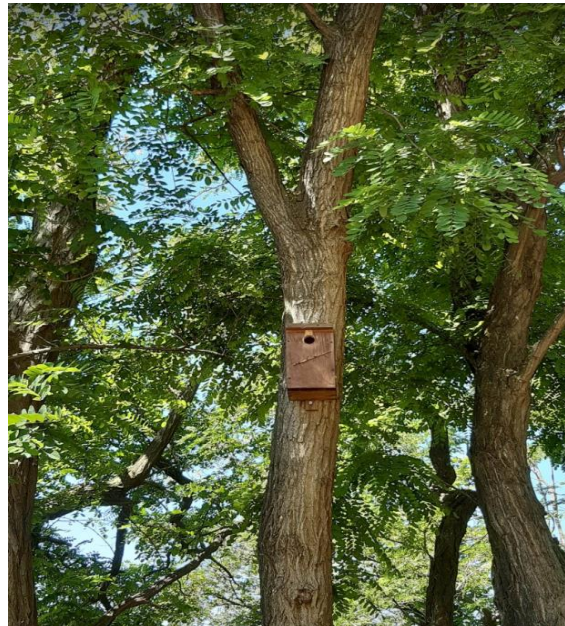
Apiculteurs locaux

- Mise à disposition de terrains pour l'établissement de ruches
- Respect des abeilles sauvages vivant en carrière



Pose et suivi de nichoirs

- Différents types de nichoirs destinés à différentes espèces
- Développement d'animations



Ecole Wal-Active

- Mise à disposition d'un terrain dans le cadre du Quarry Life Award
- Création d'une mare pédagogique dans le Jardin des Possibles



Merci pour votre attention





Heidelberg
Materials