

Global solutions for packaging innovation



Visite Cellule Environnement UWE

Virton - 20 Juin 2024

Bicor™
OPPalyte™
Metallyte™
Label-Lyte™
films

1

Alain Lagarmitte - QSE Manager
Virton.she@jindalfilms.com

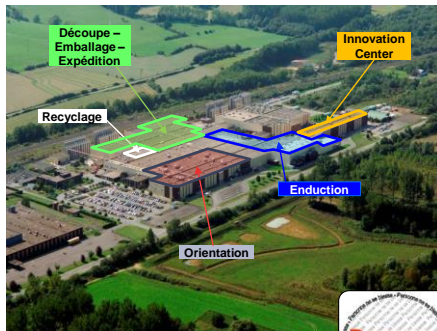


Jindal Films Europe



3

Vue d'ensemble — Site de Virton



- ▶ Construit en 1980 (32% subsides)
 - ▶ **16** hectares – Act. 52000 m² sous toiture.
- ▶ **380** employés sur le site incluant des fonctions Technologie et autres dont 355 employés de production
- ▶ Atouts : *Meilleure usine pour les produits enduits*
 - ▶ **4** Lignes d'orientation (Orienter) BOPP blanc & transparent (6.6/6.0 m)
 - ▶ **4** Lignes d'enduction (Coater) (3.3/3.0 m)
 - ▶ **2** Lignes de recyclage
 - ▶ **5** Machines de découpe (Slitters) grandes largeurs & **3** en largeurs étroites
- ▶ Un centre de Technologie comme avantage compétitif
 - ▶ **1** Ligne pilote Orienter + **2** Lignes pilote Coater
 - ▶ **4** Lignes d'Emballage & Laboratoire Analytique
- ▶ Une gamme de production étendue & flexible
 - ▶ **> 90** types de film : 33 non enduits – 59 enduits
- ▶ Produits de haute gamme: **> 86%** du mix dont enduit >80%
- ▶ Leader dans les applications et le développement de nouveaux produits
- ▶ Capacité disponible de **53** kt Orienter & 47 kt Coated (56,5 kt en 7/7 jours postés)

Stratégie d'entreprise / Objectifs:

- I. Un fonctionnement sans faille
- II. Une politique des coûts stricte
- III. Stimuler une croissance rentable
 - a. Augmenter les ventes des commodités haute gamme et différenciées existantes
 - b. Développer et innover de nouveaux produits attractifs
- IV. Améliorer l'efficacité organisationnelle
 - a. Nouveau processus de développement de produits
 - b. L'engagement des employés et des clients



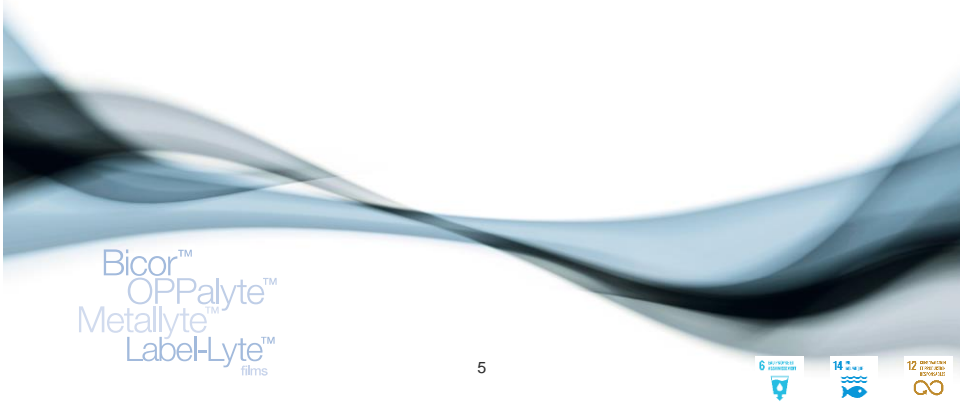
4



Global solutions for packaging innovation



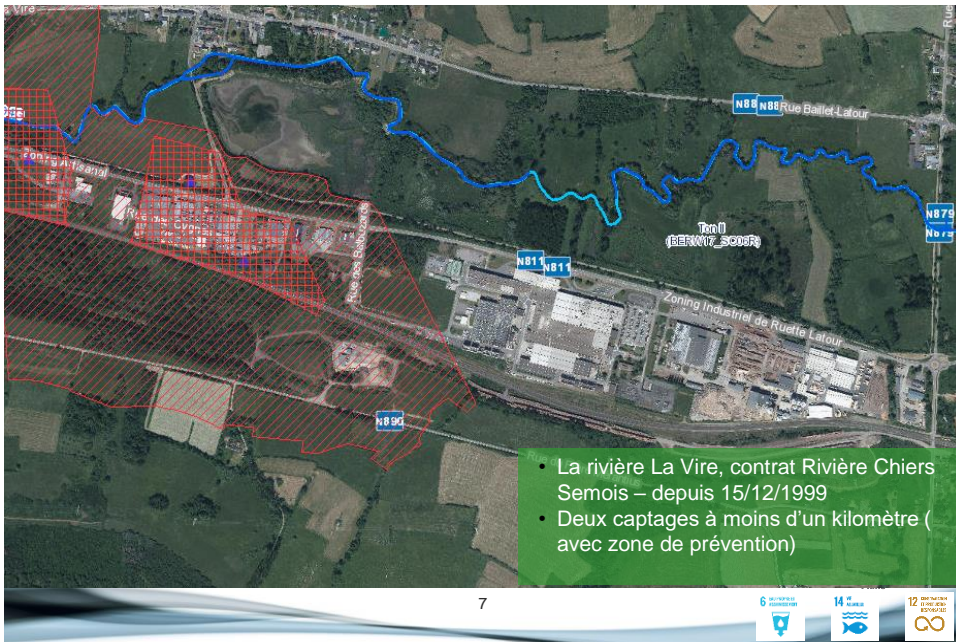
JFE Virton ... une histoire d'EAU



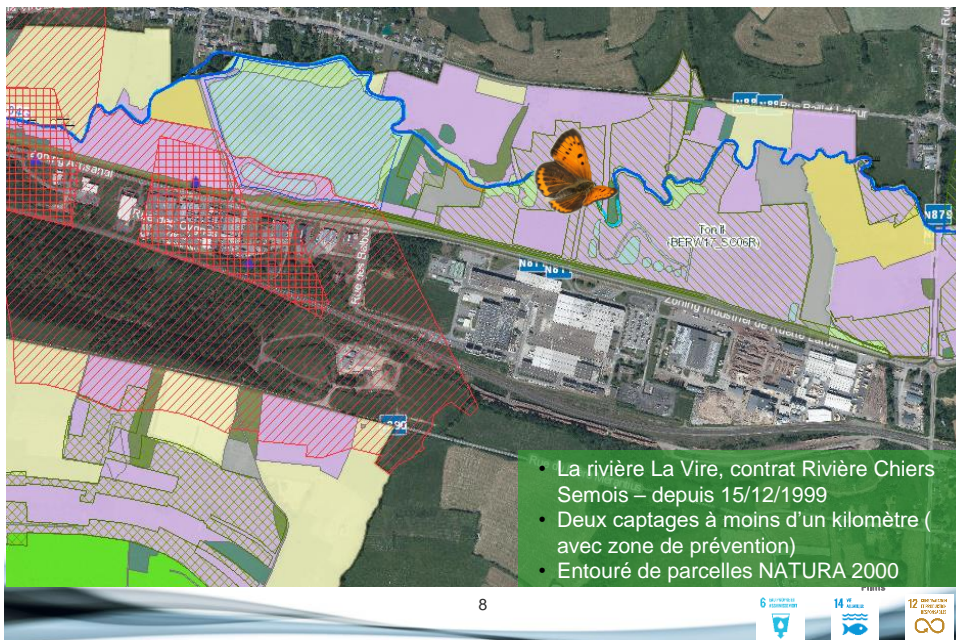
JFE Virton ... une histoire d'EAU



JFE Virton ... une histoire d'EAU



JFE Virton ... une histoire d'EAU



JFE Virton ... une histoire d'EAU



Soit +/- 100 k m³ / année



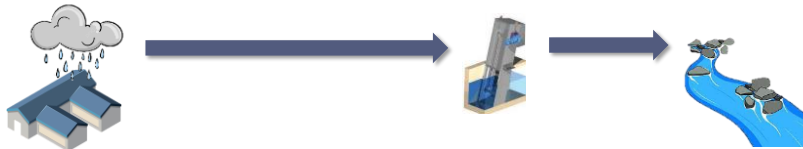
Soit 40 k m³ / année (Data 2023)

Bior™
OPPalte™
Metallyte™
Labelyte™

9



JFE Virton ... une histoire d'EAU



Risque: Contaminants vers le milieu aquatique de surface.

MPP: Dégrilleurs - Guillotine - Procédure de gestion des incidents -
Cleansweep.

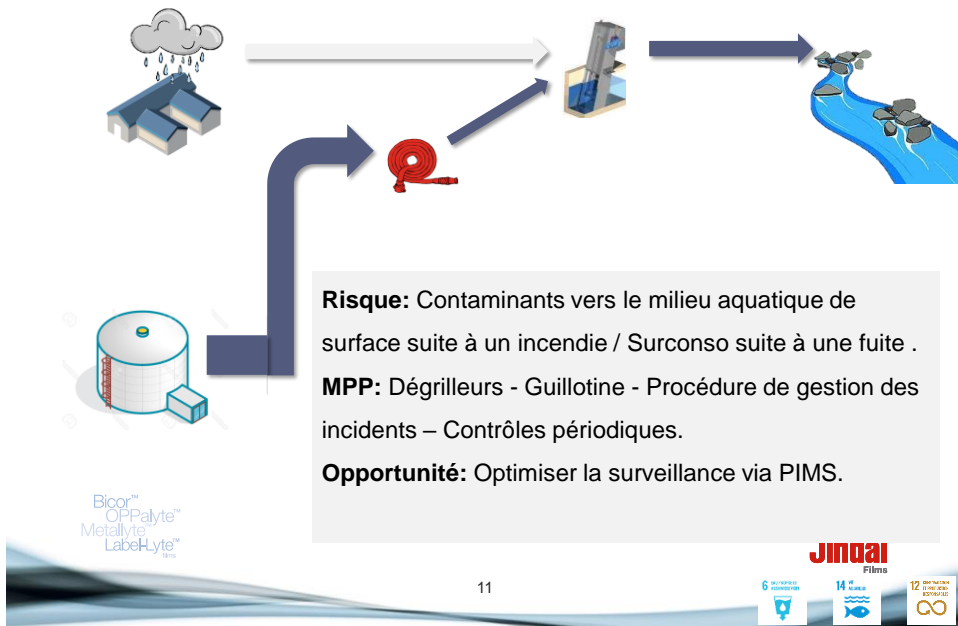
Opportunité: Réutilisation : L'acidité moyenne de l'eau de pluie rend sa
réutilisation (rentable) peu probable sur le site *pour l'instant*.

Bior™
OPPalte™
Metallyte™
Labelyte™

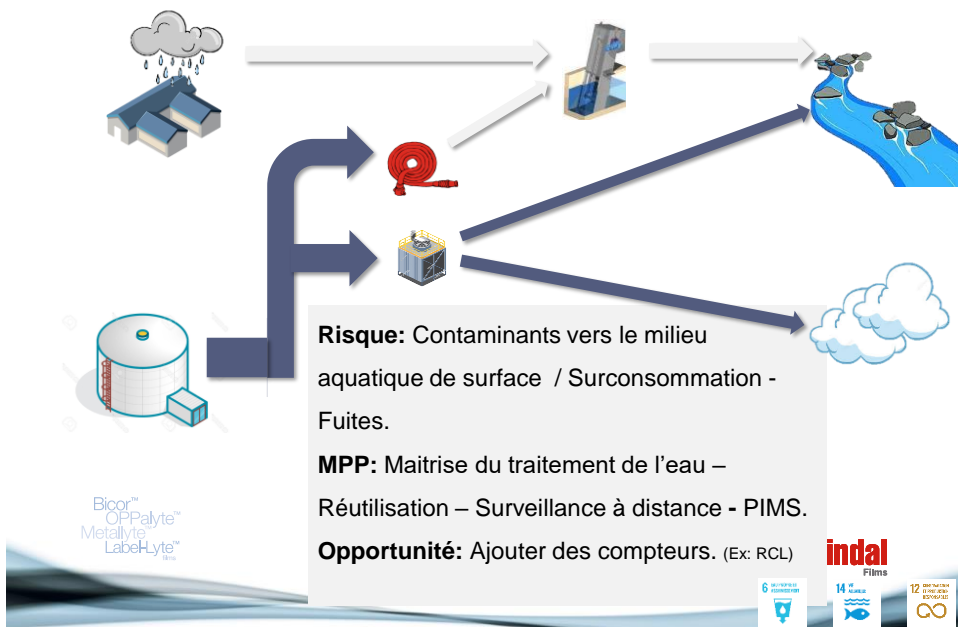
10



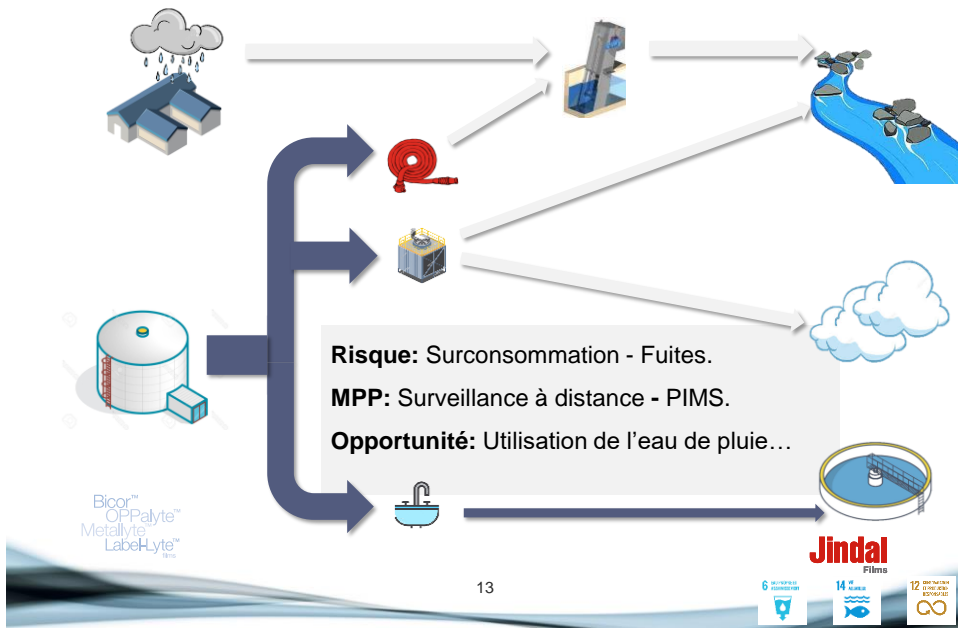
JFE Virton ... une histoire d'EAU



JFE Virton ... une histoire d'EAU

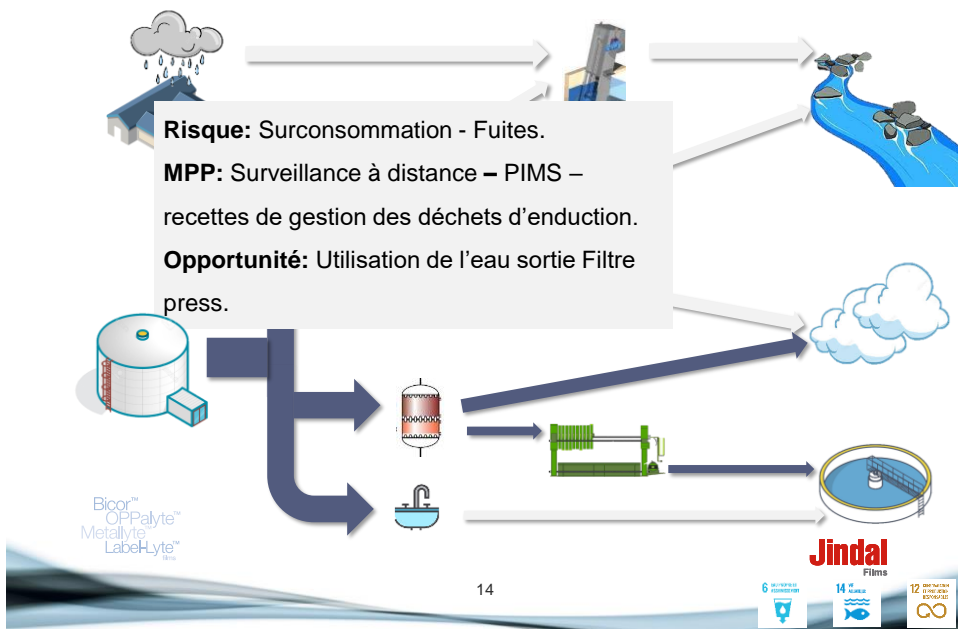


JFE Virton ... une histoire d'EAU



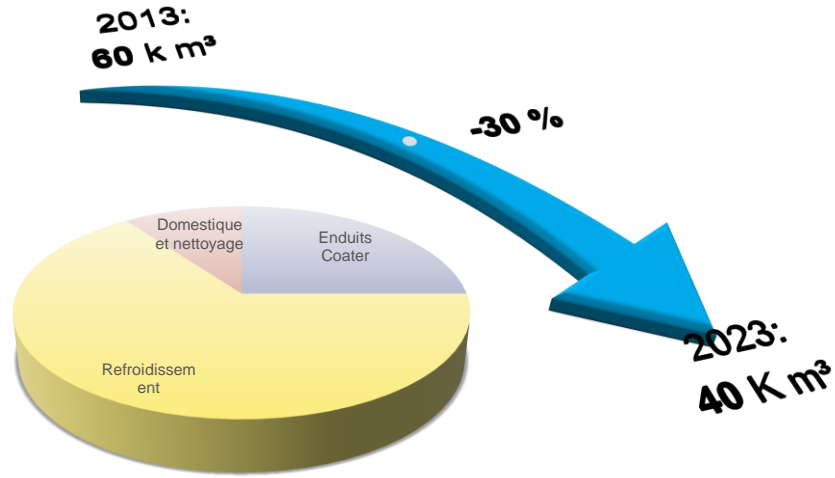
13

JFE Virton ... une histoire d'EAU



14

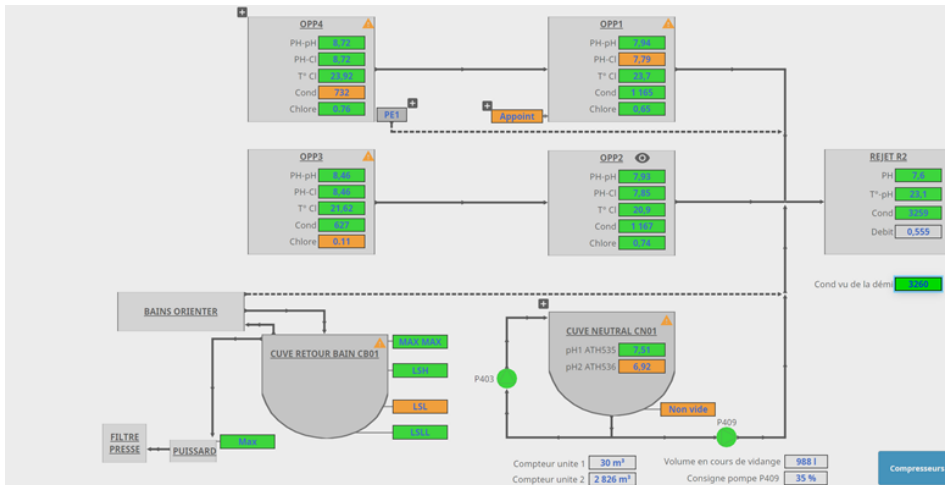
Le résultat: Nos consommations



Bior™
OPPalte™
Metallyte™
Labelyte™

Jindal
Films

Surveillance continue – Bilan journalier



Bior™
OPPalte™
Metallyte™
Labelyte™

Jindal
Films



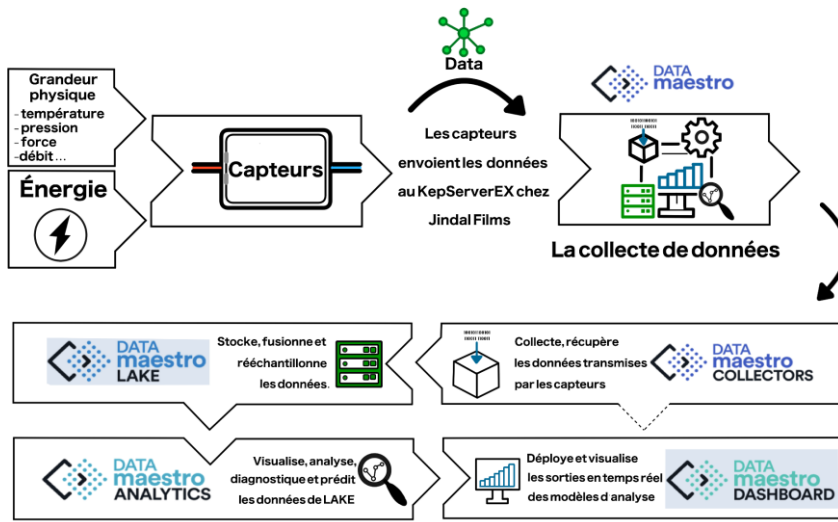
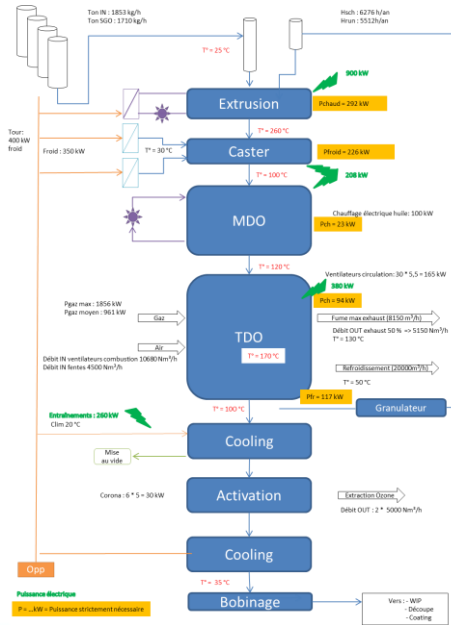


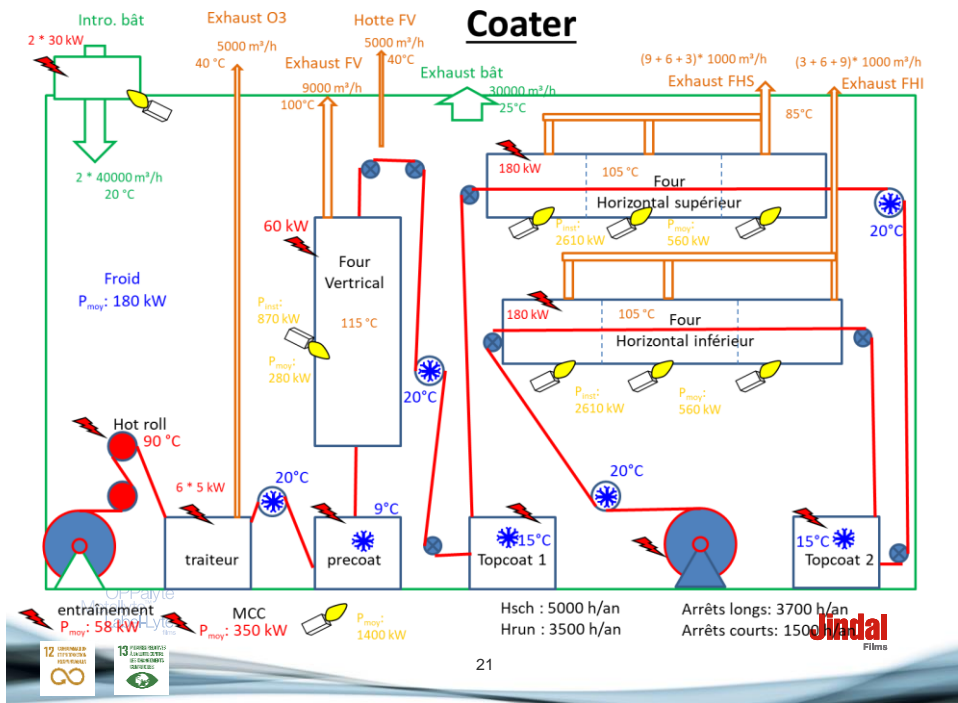
Schéma du fonctionnement de PIMS

Labels: LabeLyte, 12, 13, Jindal Films

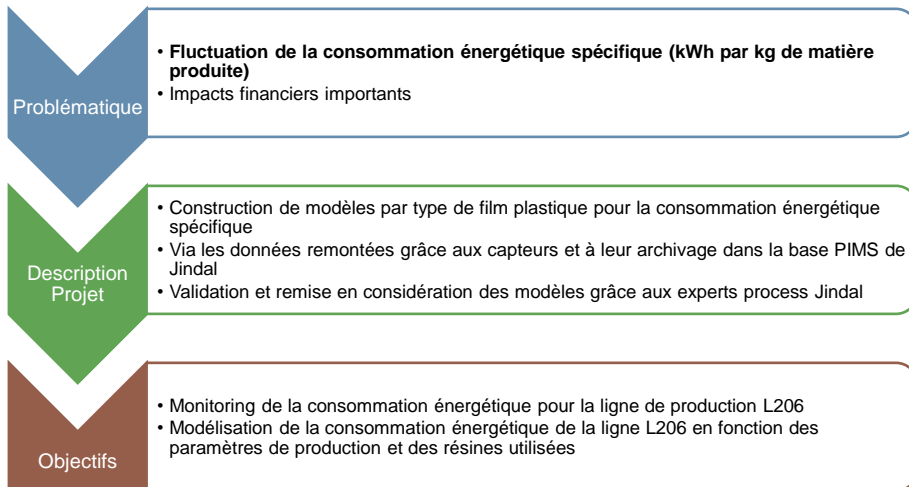
Orienter



Labels: Bior, OPPalyte, Metallalyte, LabeLyte, 12, 13, Jindal Films

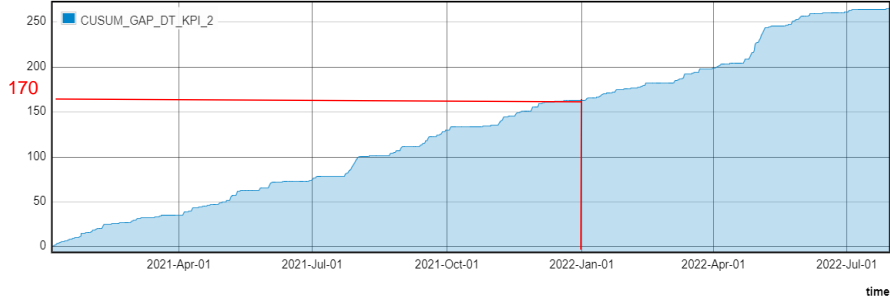


Projet Tremplin IA



Résultats

Représentation de la quantité d'énergie (MWh) qui pourrait être valorisée



Suite à une optimisation des données, environ 170 MWh pourraient être économisés sur une année

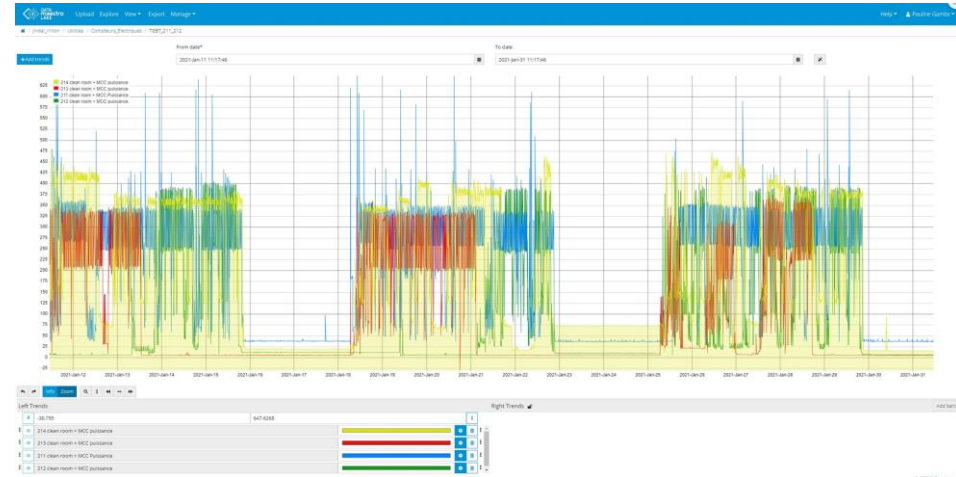
Bior™ OPPalyte™
Metallyte™
Labelyte™

12 13

23

Jindal Films

Exemple d'une détection de surconsommation du coater 214 durant un week-end :



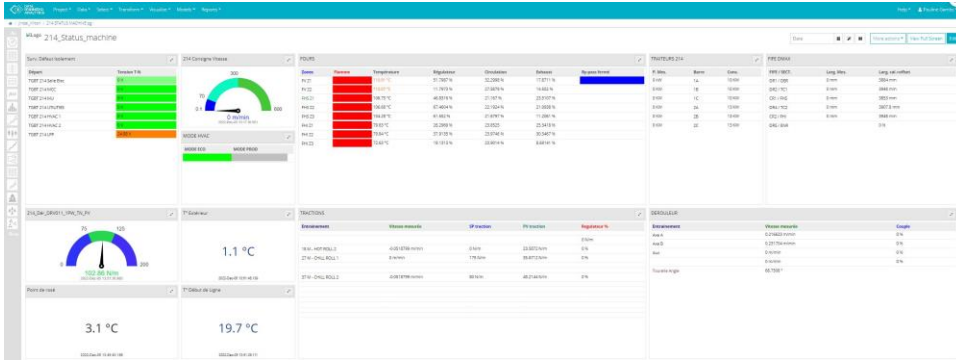
Bior™ OPPalyte™
Metallyte™
Labelyte™

12 13

24

Jindal Films

Exemple de suivi de la ligne coater 214 :










25

Jindal
Films

ASSOCIATION



Merci pour votre attention!

Place aux Q / R






Avant la visite de l'usine:

Règles de sécurité , Santé et Sécurité du Produit



	Fumer strictement INTERDIT sur le site (! 2 fumoirs)
	Alcool strictement INTERDITE sur le site
	Photos INTERDITES sur le site sauf autorisation
	Lunettes de sécurité OBLIGATOIRES dans l'usine
	Protections auditives OBLIGATOIRES dans l'usine
	Toujours à proximité de votre guide
	Les visiteurs toujours dans les lignes blanches
	Attention aux véhicules et autres engins à fourche !





Porter la charlotte ou la casquette dans toute l'usine.

Porter un tablier blanc; placer la cravate dans la chemise.

N'apporter aucune nourriture dans les zones de production.



Bior™
OPPolyte™
Metallyte™
LabelLyte™



**En route
pour la visite**

Bior™
OPPolyte™
Metallyte™
LabelLyte™

