



PRECISION
PERFECTED

1 Introduction



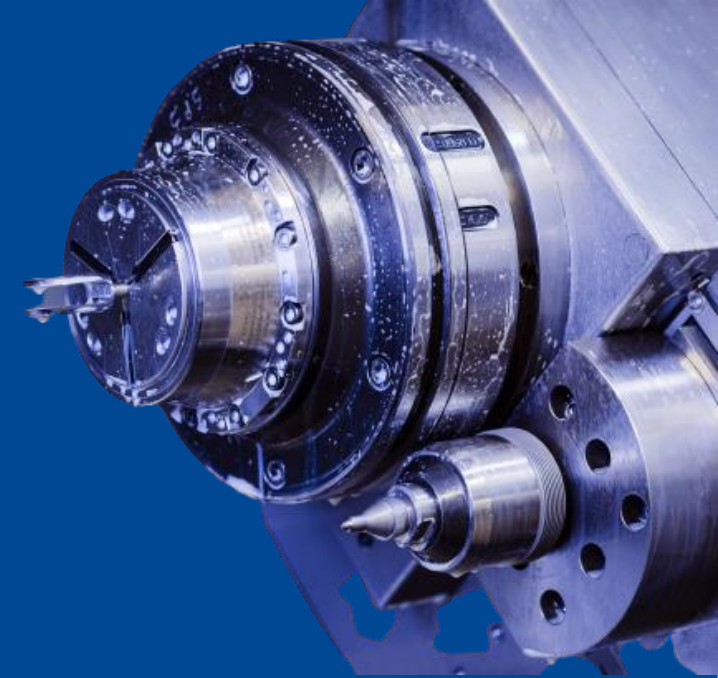
CELLULE
ENVIRONNEMENT
AKT FOR WALLONIA

2 Présentation de Mockel

Une PME familiale active dans la mécanique de précision depuis 1947

LA PRÉCISION EN PERFECTION

Nous sommes votre one-stop shop pour les pièces et les sous-ensembles mécaniques de précision



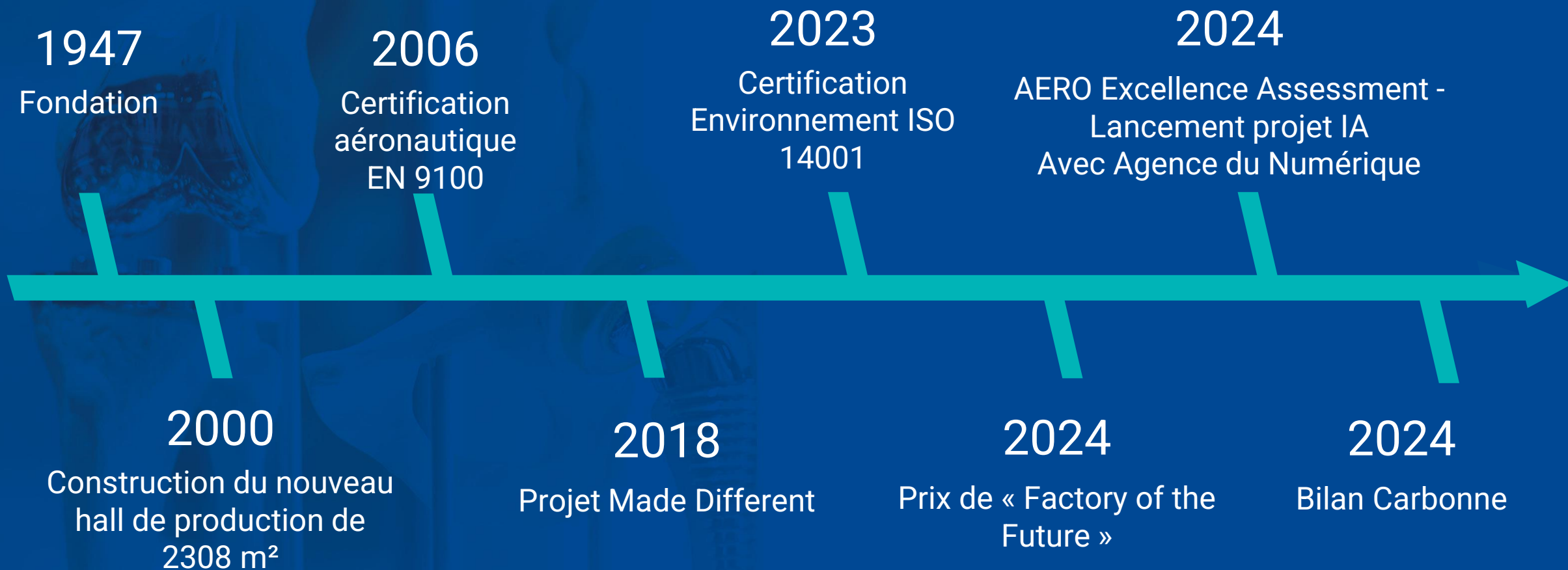
**VOTRE PARTENAIRE POUR DES
SOLUTIONS INDIVIDUELLES**

Tout commence par une idée et un objectif, celui de vous offrir la meilleure solution

www.mockel-precision.be

M
MOCKEL

MOCKEL AU FIL DU TEMPS



Nous atteignons la satisfaction complète de nos clients grâce à:

77

Années
d'expérience

45

Collaborateurs
qualifiés

21

Machines CNC

3

Machines de
mesure 3D

10

Machines de
 finition

UNE VASTE REPARTITION

Chez soi dans de nombreuses industries



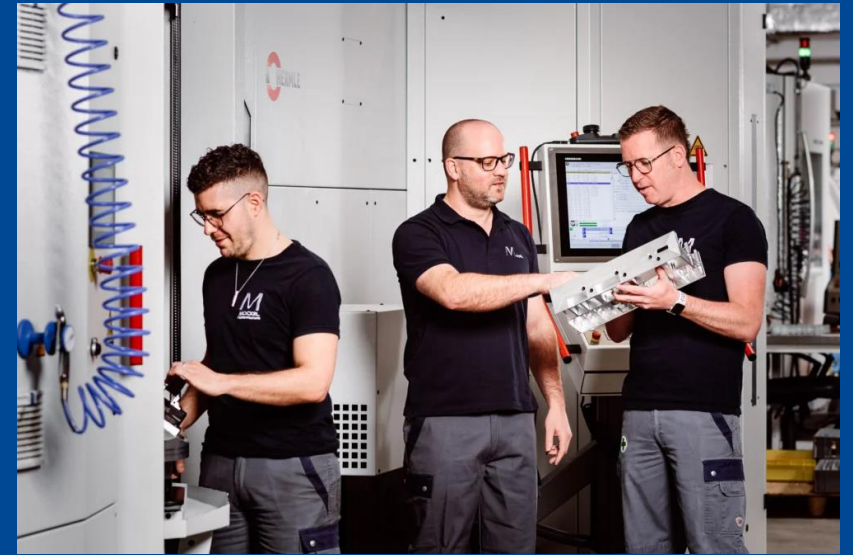
TRADITION ENGAGE

Des experts à tous les niveaux

Ce ne sont pas nos machines qui font la valeur ajoutée, mais toute l'équipe Mockel

Un large panel de compétences avec une équipe agile et flexible

Différents groupes de travail sur des sujets transversaux



Toute l'équipe est synonyme d'innovation et de développement continu

Les collaborateurs des Ateliers Protégés font partie intégrante de la société Mockel

MORE THAN PARTS

Notre gamme de services pour vous

Co-Engineering

Accompagnement depuis le développement du concept jusqu'à la production en série en passant par la fabrication de prototypes

Supply-Chain-Management

Achat de matière, choix parfait des outils, production mécanique, traitements, montages et bien plus encore

Production

Compétence principale en tournage (diamètre 10-300 mm, longueur max. 500 mm) ainsi qu'en fraisage (dimensions jusqu'à max. 500 x 500 x 500 mm)

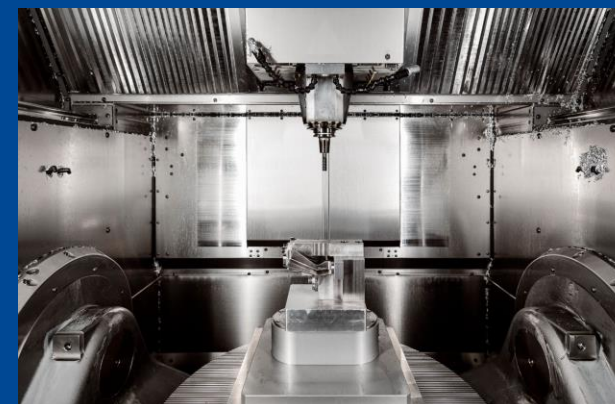
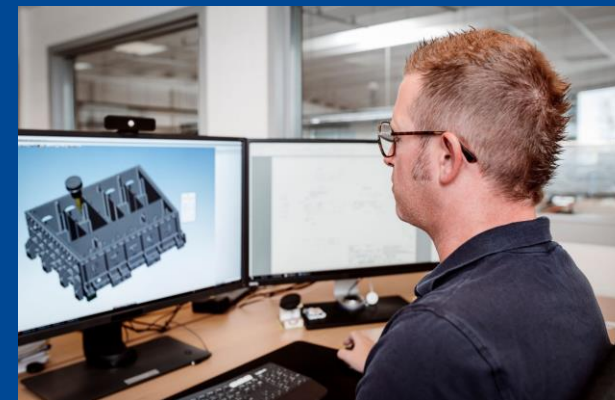
Traitement de surface

Nous coordonnons le **One-Stop-Shop** en collaboration avec des fournisseurs agréés pour la peinture, la phosphatation, la passivation, le cadmiage, l'anodisation, le brunissage ou encore la chromatisation

Assurance qualité

Certifié selon **ISO 9001:2018 - EN 9100 et ISO 14001**. Notre contrôle de qualité est effectué dans des locaux climatisés.

www.mockel-precision.be





CELLULE
ENVIRONNEMENT

AKT FOR WALLONIA



MOCKEL

HIGH PRECISION MECHANICS

PRECISION
PERFECTED



Collaboration avec X-Five :
07/2021

Mise en service de
l'installation des panneaux
photovoltaïques

11/2022



Diagnostic environnement
UWE : 03/2023

Création du groupe de travail
environnement :

10/2021

Renouvellement du permis
environnement

08/2022



Certification ISO 14001:
06/2023

BROPTIMIZE

Audit de suivis par
Broptimize:

10/2024

Optimisation du tri des
déchets :

12/2021

AGORIA

Participation aux ateliers
« Eco Factory » Agoria

06/2022

Installation nouveaux
compresseurs :

08/2023



Polygones

Rising Sustainable Economy

Plan action réduction
émissions de Co2 :

10/2024



B2Bike :
03/2022

BROPTIMIZE

Audit énergétique par
Broptimize :

03/2022



Polygones

Rising Sustainable Economy

Bilan carbone

01/2024

Leak Shooter

09/2024

ACTIF POUR L'ENVIRONNEMENT

Ensemble pour un avenir meilleur

Mockel s'engage activement pour **l'environnement**

Notre **groupe de travail Environnement** s'efforce de revoir les processus et de les rendre **durables**

Les premières mesures ont déjà été mises en place avec succès:

- Remplacement de toutes les ampoules par des ampoules **LED**
- Possibilité d'acquérir un **vélo électrique** comme vélo de société
- Conversion du parc automobile en **voitures électriques**
- Installation de **panneaux photovoltaïques** sur l'ensemble du toit
- Remplacement des anciens **compresseurs**

Le prochain grand projet du **groupe de travail Environnement** est le passage à une **production pratiquement sans papier**



Un SMI ? C'est quoi ??

Un **S**ystème de **M**anagement **I**ntégré



ISO 9001



EN 9100

SMQ pour les organisations de l'industrie de l'aviation, de l'espace et de la défense, fondé sur la norme de système de management de la qualité EN ISO 9001.

ISO 14001

SME : la base des systèmes de gestion de l'environnement et comprend tous les aspects pour une amélioration constante de la performance environnementale.



ISO 14001 : KPI ?

Mesure de la performance environnementale

Janvier – Octobre 2024:

- 7902 km parcouru
- 0,73 Tonne de Co2 épargné
- 7,25% des trajets réalisé

- Nombre de pièce éco-conçue
- Fournisseur clé avec une politique environnementale
- Consommation outils de coupe
- Digitalisation atelier (KPI projet)
- Trajet travail réalisé à vélo
- Veille réglementaire (KPI projet)
- Réduction de la consommation électrique
- Réalisation bilan carbone (KPI projet)

Eco conception : participation avec nos clients

Processus de fabrication plus durable :

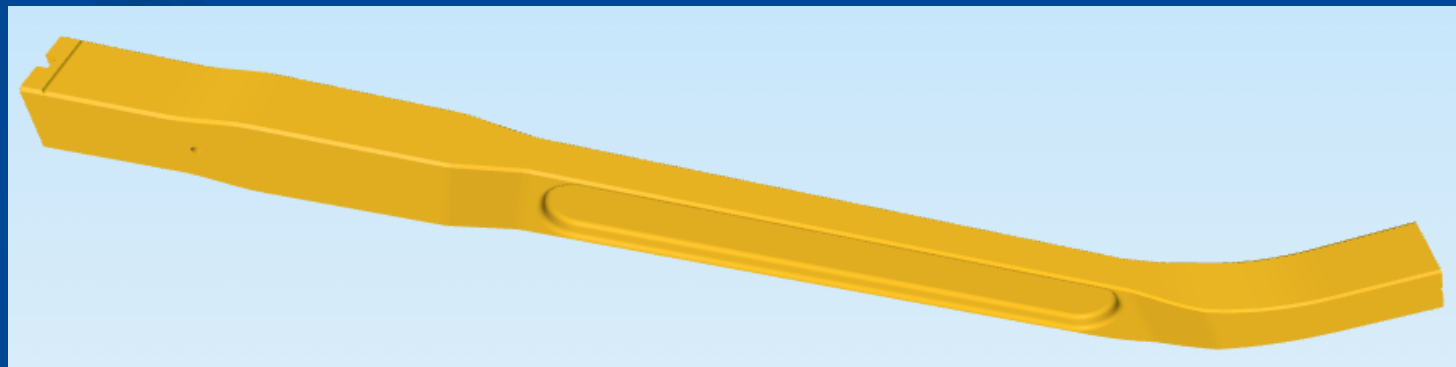
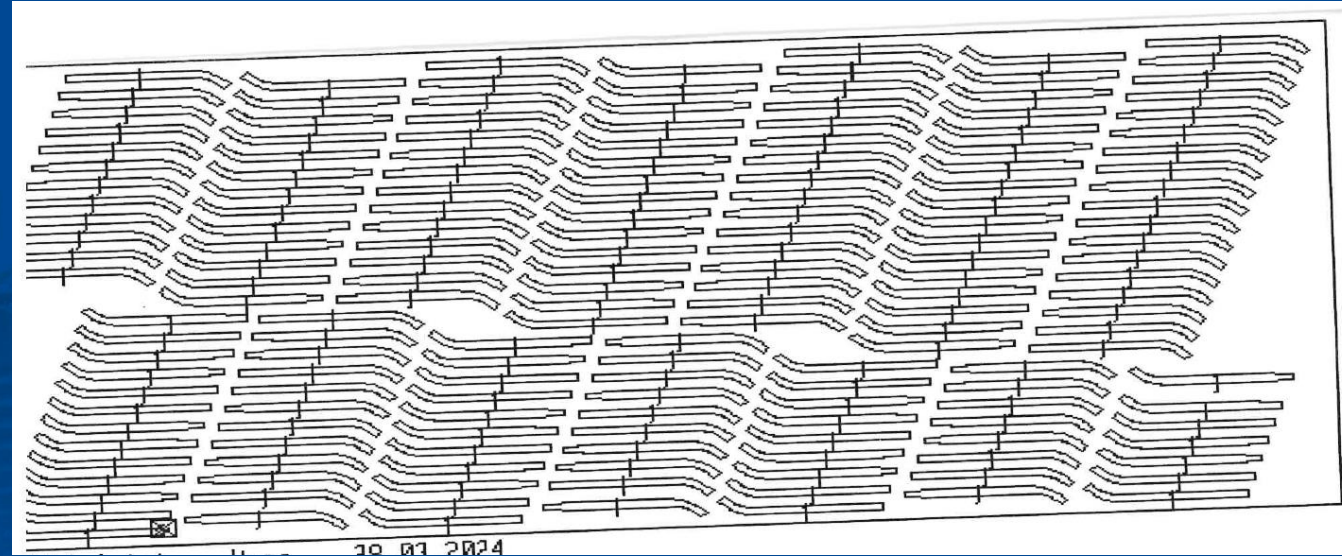
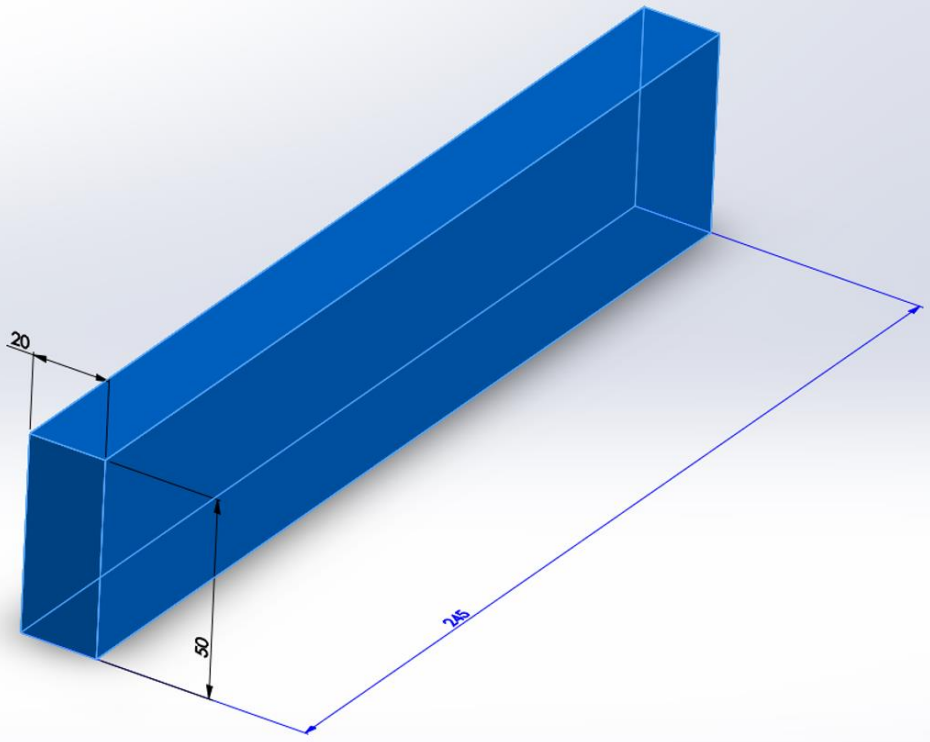
- **Accompagnement et collaboration avec nos clients lors de la phase prototype de nouveaux produits**
- **Pièce finie sur une seule machine**
- **Standardisation des outils de coupes -> moins de fabrication d'outils sur mesure**
- **Choix de matière plus facilement usinable -> réduction de la consommation d'énergie**
- **Parc machines récent -> machines moins énergivores**

Eco conception : participation avec nos clients

En demandant au client de changer légèrement les spécifications de la matière nous pouvons utiliser une plaque et réaliser une découpe au laser. Il s'agissait d'une commande de **200** pièces.

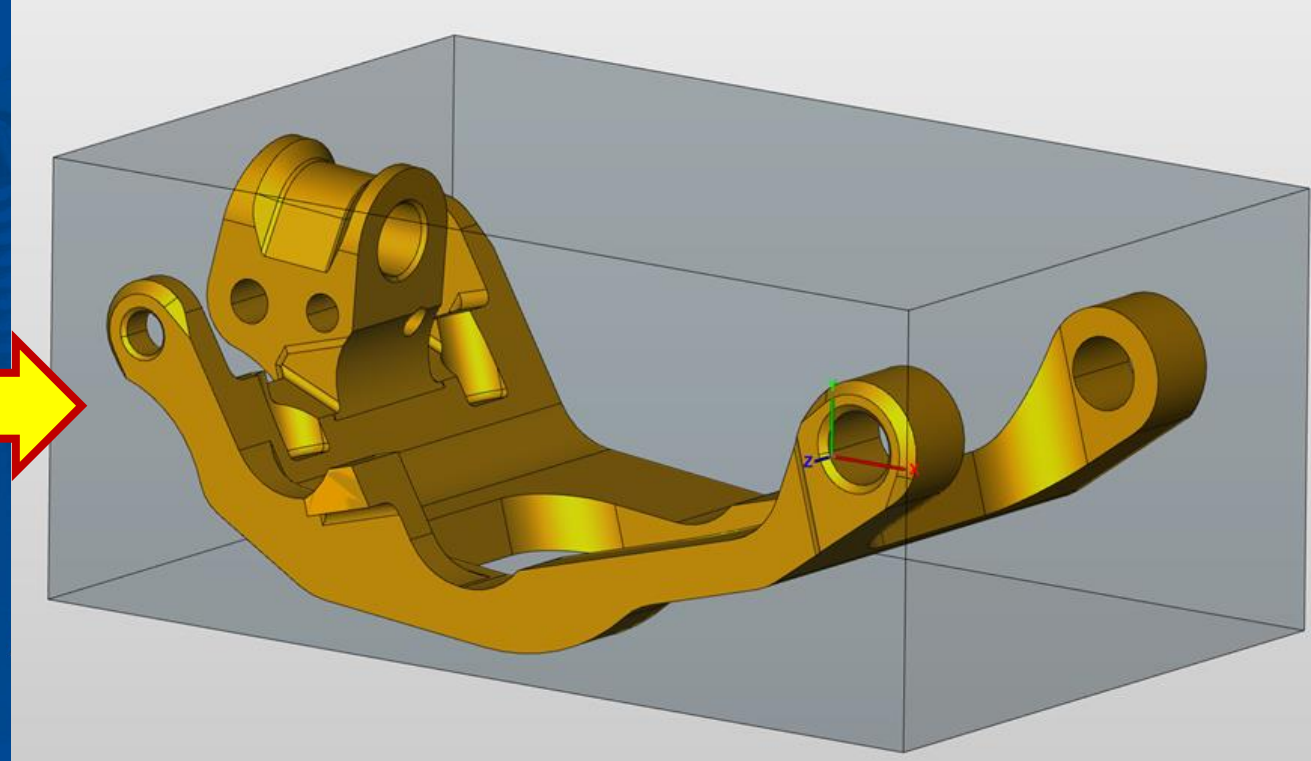
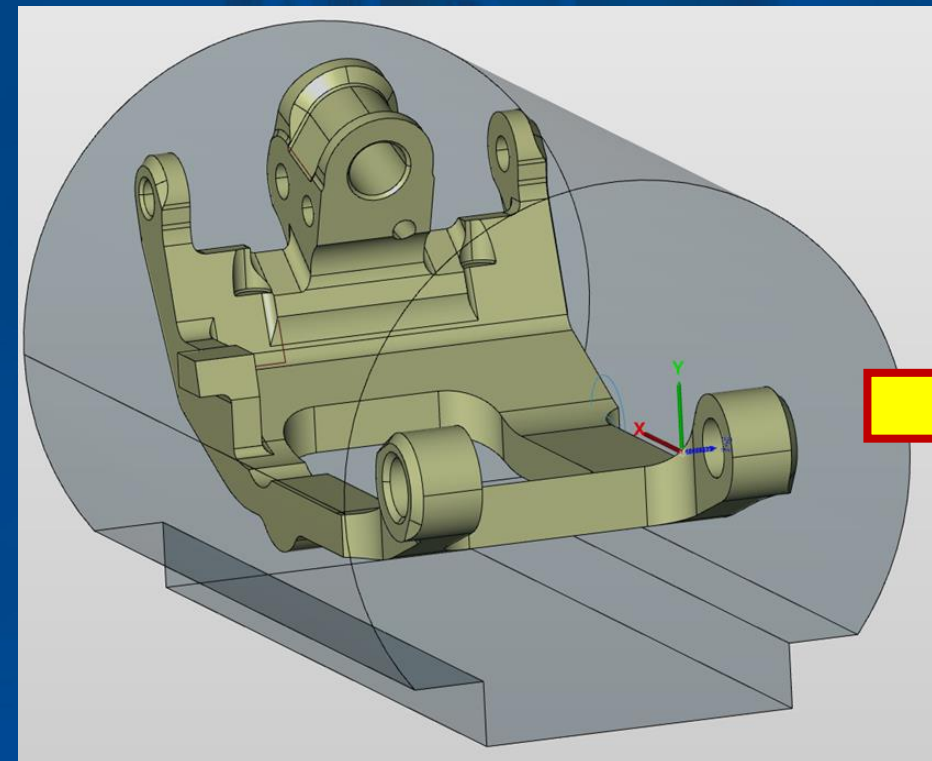
Pour réaliser cette pièce nous aurions dû débiter des lopins de matière hors masse de : 245mmx50mmx20mm

392 kg (200 Lopins) – 329 kg (1 plaque) = 63 kg de matière première épargnée



Eco conception : participation avec nos clients

- La nouvelle matière est plus usinable : réduction consommation énergie et des outils de coupes.
- Changement de matière permet d'utiliser la matière en barres rectangulaires : moins de consommation de matières grâce au design de la matière première.
Matière ronde en Inox : $\varnothing 50\text{mm} \times 70\text{mm} = 1\text{kg}$ / Matière carré 30mm x 70mm = 0,5 kg.
- Le changement de design de la pièce permet d'utiliser des outils standard : pas besoin de faire fabriquer des outils « spéciaux »
- Tous ces changements ont permis une réduction de temps de cycle de 35%

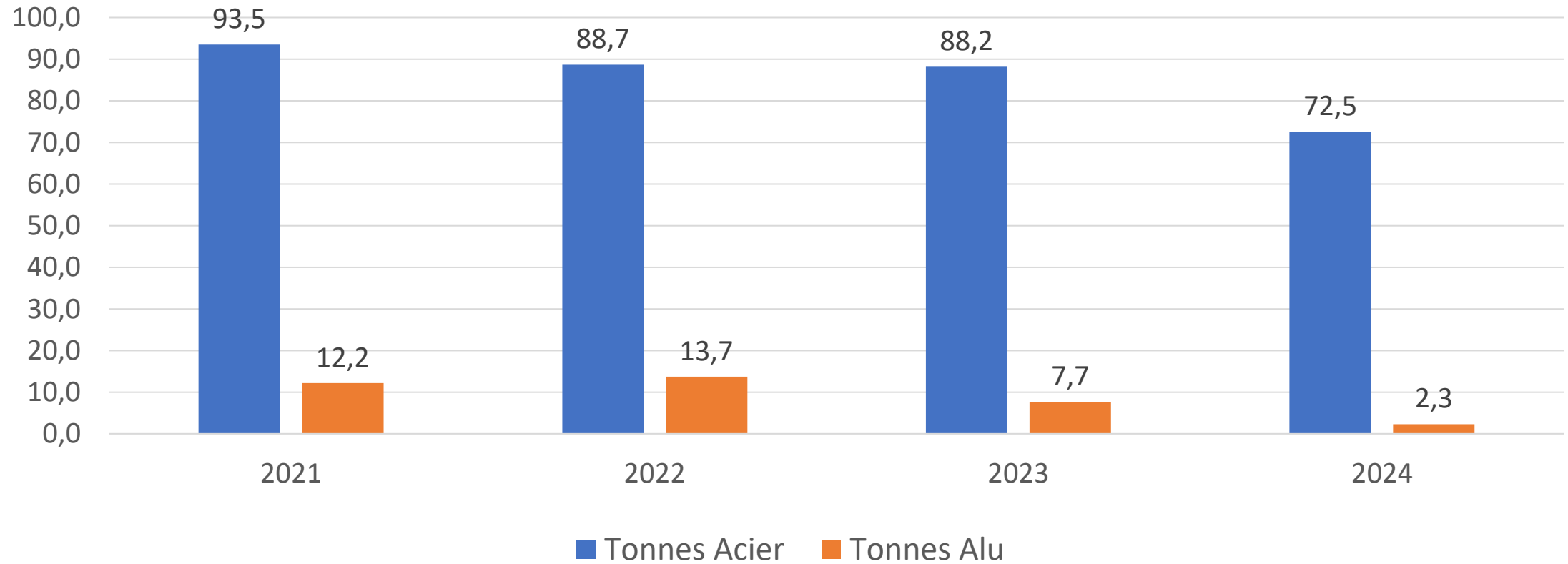


Contrôle de la qualité de nos émulsions

- Une plus longue durée de vies des machines
- Moins de frais d'outillage et d'usures
- Durée de vie plus élevée des lubrifiants : impacte sur la consommation d'huiles et d'eau.
« Nous pouvons utiliser nos émulsions 2x plus longtemps que par le passé »



Recyclage de nos matière premières : Aciers / Aluminiums



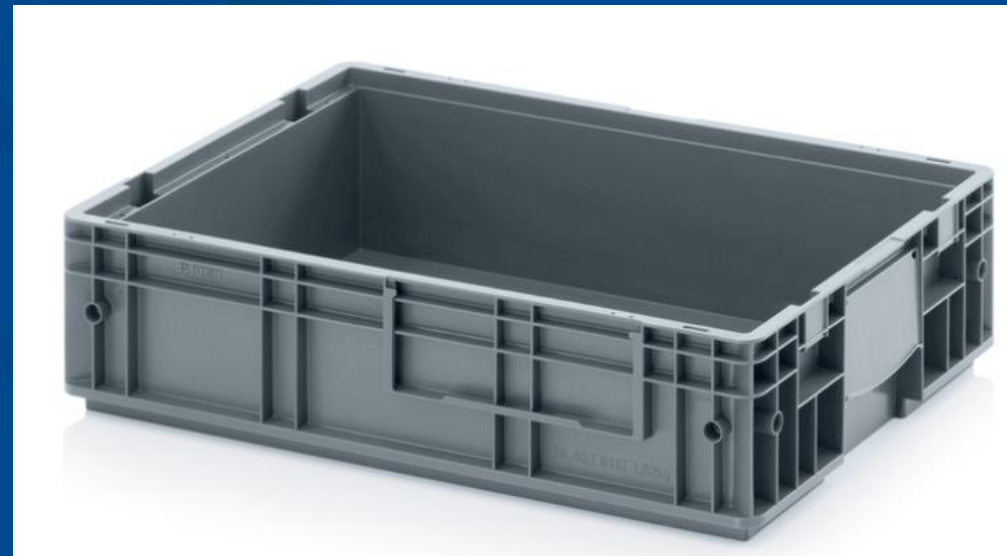
Emballage Trays réutilisable



Choix d'un emballage réutilisable

- Trays «Blister» et les bacs de transports sont réutilisés plusieurs fois.

« Les clients les stockent et nous les renvoient pour au final les réutiliser »



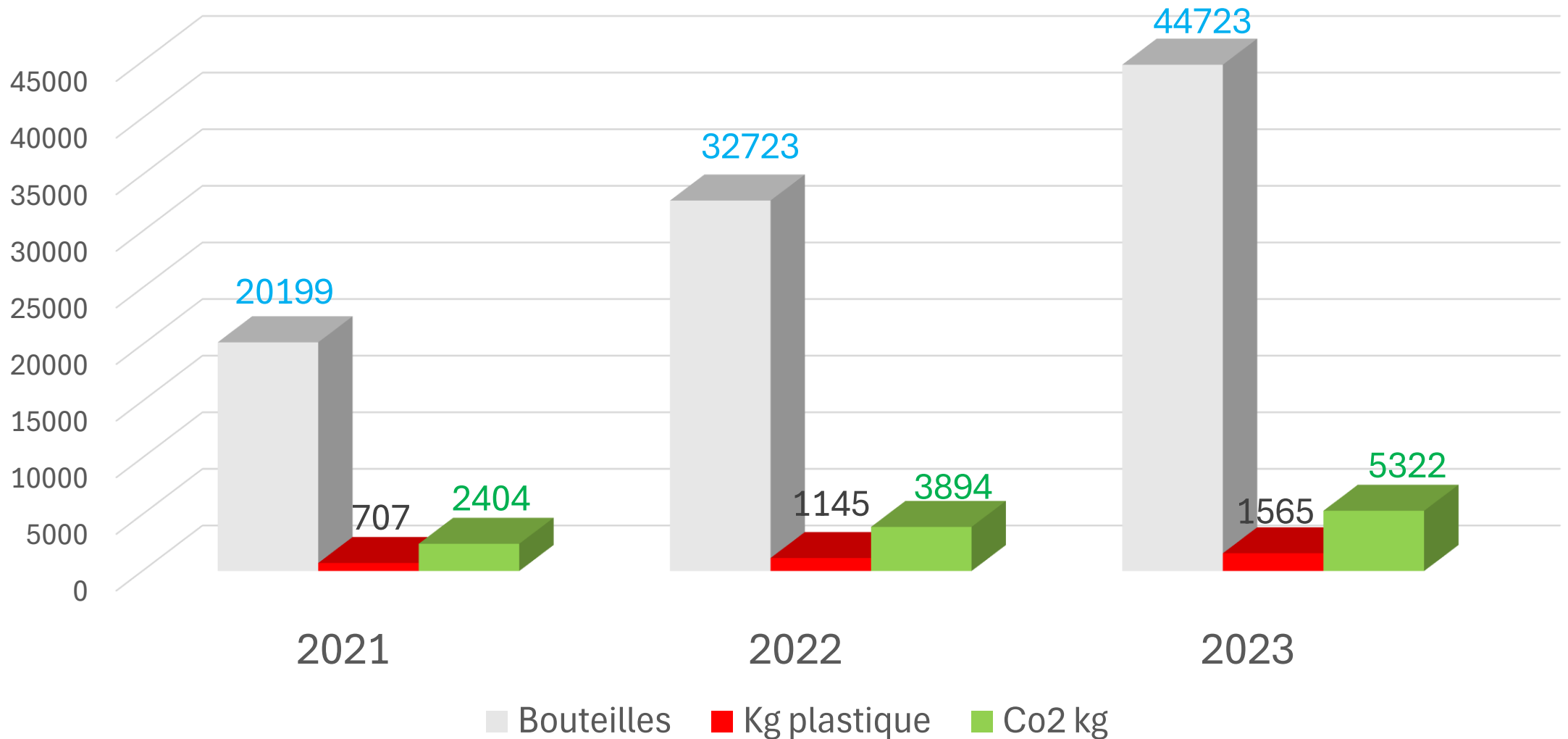
Chiffons et tapis absorbants : Mewa

- Livraison de lavettes et tapis absorbants propre -> reprises des lavettes et tapis absorbants souillés
- Les lavettes et tapis absorbants utilisés sont lavés dans installations modernes dans le respect de l'environnement



- Economies d'eau douce jusqu'à 50% grâce au dosage
- Eaux usées sont traitées à 99,8 %
- Réutilisations d'une lavette jusqu'à 50 fois
- Etc..

Réduction de la consommation de plastique : fontaines à eau



Règle de sécurité

En cas d'évacuation (alertes de sirènes) :



Alerte de sirène en continu



Suivez les directives de votre accompagnateur.



Dirigez-vous vers la sortie de secours la plus proche et dirigez-vous vers le point de rassemblement.

Veillez respecter le tri des déchets



Protection individuelles



Obligatoire en présence de pictogramme

Règle de sécurité

**Vous entrez dans une zone de production.
Ces équipements de protection individuelle sont
obligatoires :**

**Sie betreten ein Produktionsort.
Diese Persönlichen Schutzausrüstungen sind Pflicht:**

**You are about to enter a production area.
The following personal protective equipment is mandatory:**



THANK YOU!

