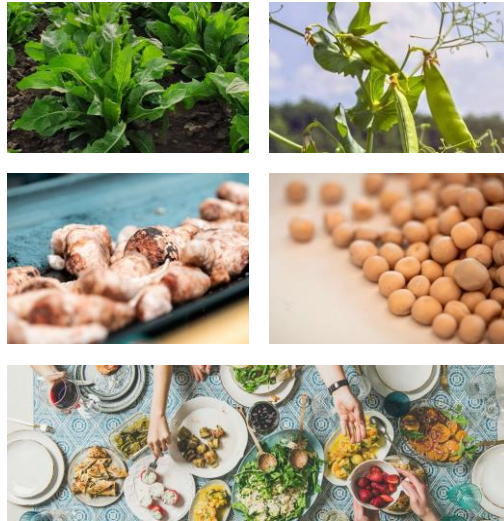


ALL ABOUT



Copyright © COSUCRA – Octobre 2022 - Proprietary information
- All rights reserved - Do not throw on the public road



PLAN DE PRÉSENTATION

1. HISTOIRE ET VISION DE COSUCRA
2. ENGAGEMENTS RSE
3. REDUCTION DE L'EMPREINTE CARBONE
4. ISO 14001
5. BIODIVERSITE
6. VISITE DU SITE



© 2022 - COSUCRA proprietary information. All rights reserved.

16-Apr-24

2

1. Histoire et vision de COSUCRA

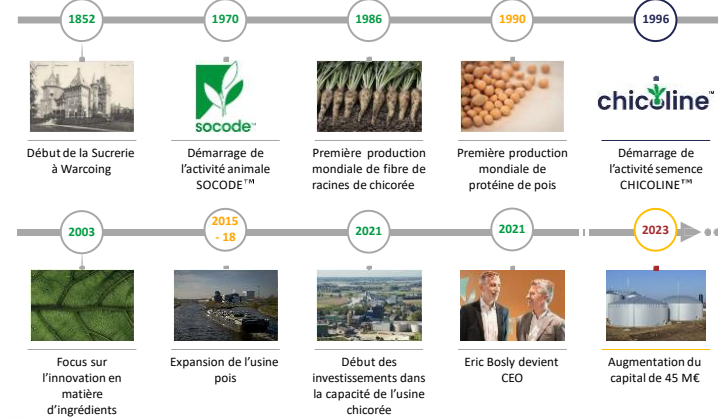
BUILDING OUR FUTURE WITH NATURE

BUILDING OUR FUTURE WITH NATURE

3

HISTOIRE

DEPUIS LE SUCRE JUSQU'À UN LEADER EN INGRÉDIENTS DURABLES POUR LA SANTÉ



© 2022 - COSUCRA proprietary information. All rights reserved.

16-Apr-24

COSUCRA QUELQUES CHIFFRES

- Entreprise familiale
- 2 sites
- 255 000 T de Matière Première
- 364 FTE
- 133 M€ de CA en 2022



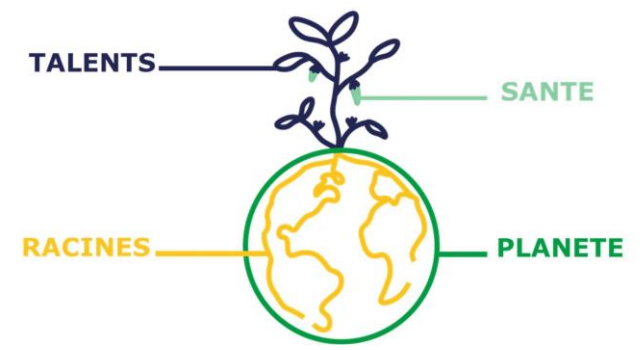
© 2022 - COSUCRA proprietary information. All rights reserved.

16-Apr-24



TOGETHER TOWARD 2030

UNE VISION BASEE SUR 4 PILIERS



© 2022 - COSUCRA proprietary information. All rights reserved.


16-Apr-24



2. Engagement RSE

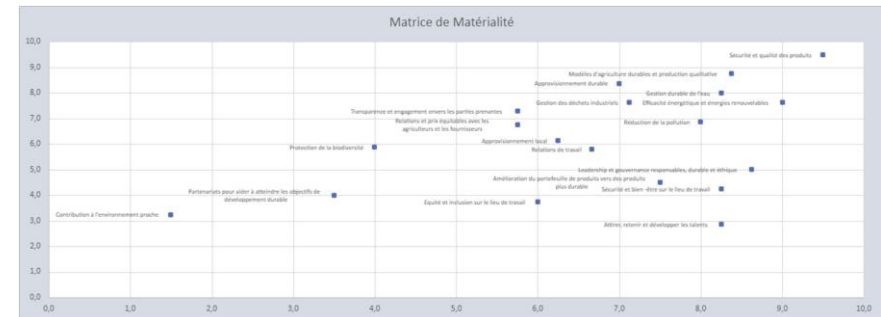


**BUILDING
OUR FUTURE
WITH NATURE**



3

DURABILITE MATRICE DE MATÉRIALITÉ

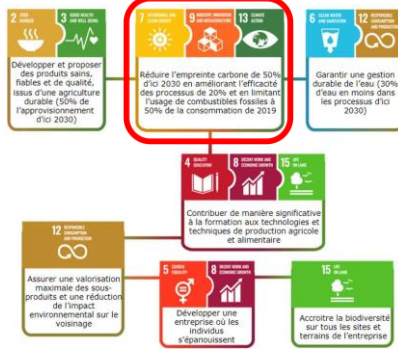


Copyright © COSUCRA - 19-Avr-24 - Proprietary information-All rights reserved-Do not throw on the public road

DURABILITÉ

NOS 7 ENGAGEMENTS

Les 7 engagements de COSUCRA, eux-mêmes liés aux Objectifs de Développement Durable (ODD) établis par les Nations Unies, sont maintenant déclinés en différents plans d'actions par engagement.



Copyright © COSUCRA – Octobre 2022 - Proprietary information
- All rights reserved - Do not throw on the public road

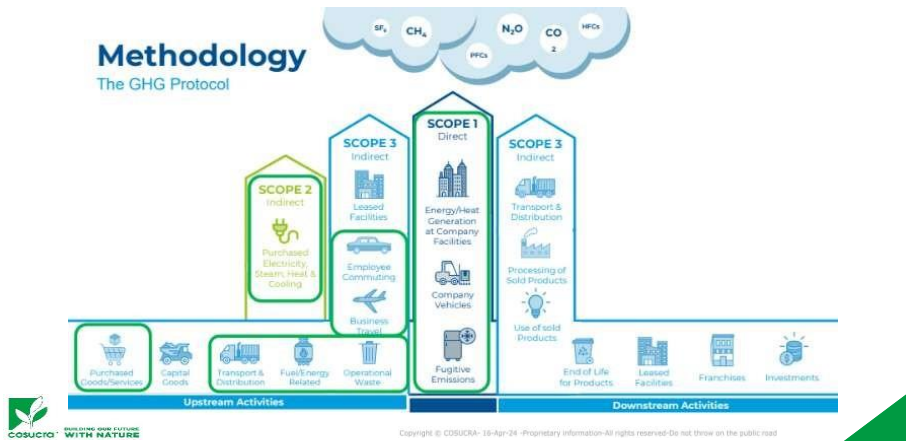
3. EMPREINTE CARBONE

BUILDING
OUR FUTURE
WITH NATURE

3

BILAN CARBONE

IMPACTS SIGNIFICATIFS



BILAN CARBONE

COLLECTE DES DONNÉES

➤ Déterminer l'année de référence = 2019

➤ Collecter les informations de l'entreprise

➤ Scope 1

- Consommation d'énergie émettrice d'émissions sur site
- Réfrigérants
- Consommation gasoil engins

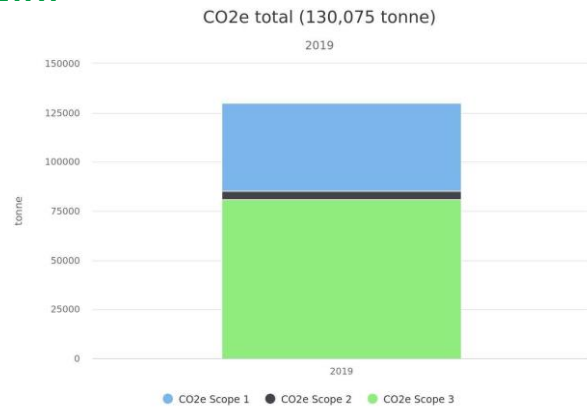
➤ Scope 2

- Achat électricité

➤ Scope 3

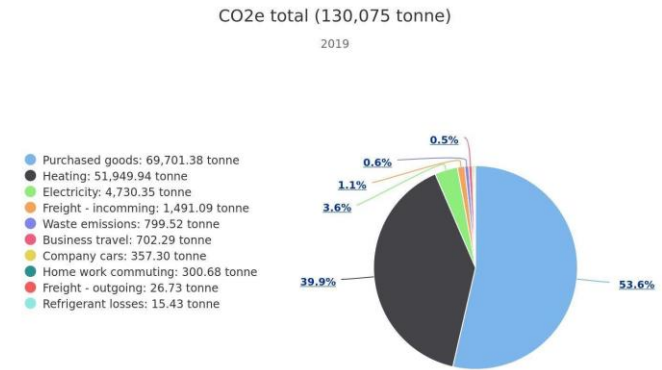
- Achat matières premières (tonnes)
- Transport matières premières (tkm; moyen de transport)
- Achat auxiliaires technologiques (tonnes)
- Transport auxiliaires technologiques (tkm; type de camion)
- Déplacement domicile-travail des travailleurs (km; moyen de transport)
- Déplacement professionnel (km; avion economy, business, train)
- Production de déchets (traitement hors site)

BILAN CARBONE RÉSULTAT



Copyright © COSUCIO - 16-Apr-24 - Proprietary information - All rights reserved - Do not throw on the public road

BILAN CARBONE RÉSULTAT



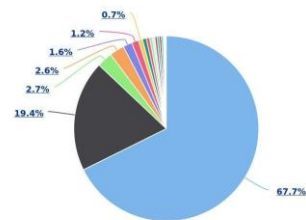
Copyright © COSUCIO - 16-Apr-24 - Proprietary information - All rights reserved - Do not throw on the public road

BILAN CARBONE

RÉSULTAT

CO2e Scope 3 - Purchased Goods (69,701 tonne)
2019

Chicory: 47,173.06 tonne
Yellow peas: 13,495.26 tonne
Sodium hydroxide: 1,877.32 tonne
Active coal: 1,801.51 tonne
Sodium bisulfite: 1,105.84 tonne
Sodium carbonate: 853.24 tonne
Sodium chloride: 492.00 tonne
Peracetic acid: 482.30 tonne
Sulfuric acid: 397.98 tonne
Sodium chloride: 348.48 tonne
Lime - whitewash: 284.38 tonne
Ammonia: 283.92 tonne
Hydrochloric acid: 280.95 tonne
Peracetic acid: 233.09 tonne
Nitric acid: 219.42 tonne
Bleach: 116.05 tonne
Ferric chloride: 100.42 tonne
Sulfuric acid: 89.98 tonne
Hydrogen peroxide: 53.28 tonne
Limestone: 7.72 tonne
Bleach (Copy 1): 4.60 tonne
Paper: 0.60 tonne



Copyright © COSUCRA - 16-Apr-24 - Proprietary information-All rights reserved-Do not throw on the public road



BILAN CARBONE

CONCLUSIONS

- ➔ Déterminer le niveau de réduction entre 2019 – 2030 en lien avec notre engagement de -50% sur le scope 1&2, car action directe de la part de COSUCRA
- ➔ Cibler les projets qui vont permettre d'atteindre cet objectif = projets en lien avec **L'énergie**
- ➔ Mais, garder en tête que travailler sur l'agriculture de nos matières premières peut réduire significativement le scope 3 et donc notre empreinte globale



Copyright © COSUCRA - 16-Apr-24 - Proprietary information-All rights reserved-Do not throw on the public road



ENERGIE

QUELQUES CHIFFRES (RÉFÉRENCE 2022)



Site Chicorée

- 31 GWh élec / an
- 195 GWh gaz / an
- Auto-production électrique (85%)
 - Cogens et turbo-alternateurs de 4,48 MWe (total)
 - Eolienne de 2.2 MW
 - Photovoltaïque de 0,226 MWC
- Auto-production de gaz (4,4%)
 - Biogaz (anaérobies) 12 GWh/an



Site Pois

- 26 GWh élec / an
- 89 GWh gaz / an
- Auto-production électrique (33%)
 - Cogen de 1,5 MWe



Copyright © COSUCRA - 16-Avr-24 - Proprietary information - All rights reserved - Do not throw on the public road

17

TRANSITION ÉNERGÉTIQUE

ELECTRIFICATION

Périmètre

- ▶ Remplacement des chaudières gaz par des recompressions mécaniques d'es vapeurs et des PACs
- ▶ Diminution de la dépendance aux énergies fossiles

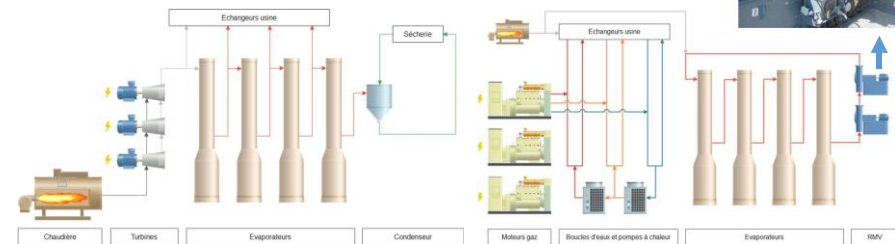


Schéma énergétique actuel

Schéma énergétique futur (2026)



Copyright © COSUCRA - 16-Avr-24 - Proprietary information - All rights reserved - Do not throw on the public road

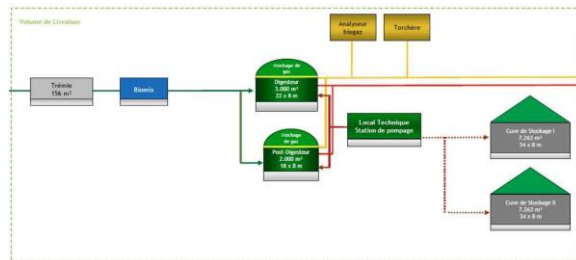
18

BIOMÉTHANISEUR

VALORISER NOS DÉCHETS - RÉDUIRE NOTRE DÉPENDANCE ÉNERGÉTIQUE

Périmètre

- ▶ Valorisation des boues de DAF, pulpes surpressées, déchets Animal Nutrition et déchets de pois
- ▶ Construction de digesteurs et de stockage de digestats

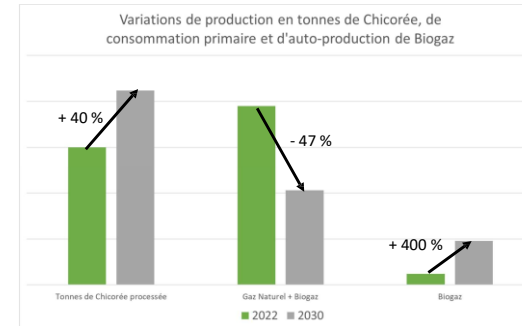


- ▶ 50,000 T/an de déchets à valoriser
- ▶ 36.000 MWh PCI/an
- ▶ Production d'un Biogaz riche à 55% de CH4
- ▶ Le Biogaz sera utilisé principalement dans les cogens des 2 usines



Copyright © COSUCRA - 16-Avr-24 - Proprietary information-All rights reserved-Do not throw on the public road

DÉPENDANCE ÉNERGÉTIQUE ÉVOLUTION DU SITE CHICORÉE EN 2030



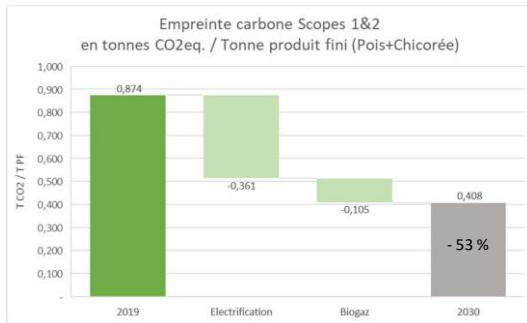
COSUCRA VA PRODUIRE 4X PLUS DE BIOGAZ ET AUGMENTER SON INDÉPENDANCE ÉNERGÉTIQUE DE 4 À 27%



Copyright © COSUCRA - 16-Avr-24 - Proprietary information-All rights reserved-Do not throw on the public road

EMPREINTE CARBONE

POTENTIEL 2030: - 53% D'ÉMISSIONS CO2 EQ./ TPF



COSUCRA VA DIVISER PAR 2 SON EMPREINTE CARBONE POUR L'ENSEMBLE DE SES ACTIVITÉS



Copyright © COSUCRA- 16-Avr-24 - Proprietary information-All rights reserved-Do not throw on the public road

4. ISO 14001

BUILDING OUR FUTURE WITH NATURE

3

DURABILITÉ NOS 7 ENGAGEMENTS



Copyright © COSUCRA – Octobre 2022 - Proprietary information
- All rights reserved - Do not throw on the public road

ISO 14001 DÉFINITION



➤ Norme ISO = Norme Internationale

➤ ISO 14001: Système de management environnementale

- Fournit un cadre à l'entreprise afin de réduire notre impact environnemental;
- En tenant compte des parties intéressées (riverains, Bourgmestre,...);
- Analysant les risques et opportunités de l'entreprise.

➤ Norme certifiable: évaluation annuelle pour constater l'amélioration continue

➤ Être ISO 14001 ne signifie pas être une entreprise où il n'y a plus d'incidents, mais être une entreprise qui analyse ceux-ci en vue de s'améliorer (et ne pas reproduire l'événement)



Copyright © COSUCRA - 18-Apr-24 - Proprietary information-All rights reserved-Do not throw on the public road

ISO 14001 POURQUOI?

- Obligation de nos permis d'environnement!
- Cadre qui permet de structurer l'amélioration en continu de notre performance
- Permet de prévenir les incidents et minimiser les impacts liés à l'activité du site
- Responsabilise les équipes



Copyright © COSUCIO - 16-Avr-24 - Proprietary information - All rights reserved - Do not throw on the public road

25

ISO 14001 PLAN – DO- CHECK- ACT



Copyright © COSUCIO - 16-Avr-24 - Proprietary information - All rights reserved - Do not throw on the public road

26

ISO 14001 COMMENT

➤ **Politique de la Direction = Engagement de la Direction et de l'entreprise dans son entièreté** (= pas uniquement le Département Environnement)

Outre les valeurs humaines, COSUCRA accorde une grande importance à la durabilité, comme en témoigne sa baseline « **Building our future with nature** » et sa stratégie de durabilité axée autour de **7 engagements forts pour 2030** :

1. Développer et proposer des produits sains, fiables et de qualité issus d'une agriculture durable (50% de l'approvisionnement d'ici 2030)
2. Réduire l'empreinte carbone de COSUCRA de 50% d'ici 2030 en améliorant l'efficacité des processus de 30% et en limitant l'usage de combustibles fossiles à 50% de la consommation de 2019
3. Garantir une gestion durable de l'eau (30% d'eau en moins dans les processus d'ici 2030)
4. Contribuer de manière significative à la formation aux technologies et techniques de production agricole et alimentaire
5. Assurer une valorisation maximale des sous-produits et une réduction de l'impact environnemental sur le voisinage
6. Développer une entreprise où les individus s'épanouissent. En effet, COSUCRA accorde une attention particulière à la formation de son personnel afin d'accompagner leurs besoins d'évolution à n'importe quelle étape de leur carrière
7. Accroître la biodiversité sur tous les sites et terrains de l'entreprise

Comme le démontrent ces 7 engagements, nous tenons compte des attentes de nos parties prenantes, en particulier notre personnel, nos riverains, nos fournisseurs de matières premières, nos clients, les autorités et nos actionnaires.



Copyright © COSUCRA- 16-Avr-24 - Proprietary information-All rights reserved-Do not throw on the public road

27



COSUCRA considère l'environnement naturel comme la ressource la plus importante. Nous sommes conscients de sa fragilité et de l'importance de la préserver. L'amélioration de notre empreinte environnementale est au cœur de nos préoccupations.

La gestion des impacts environnementaux est également intégrée dans nos processus de production.

Afin de formaliser notre démarche, notre système de management de l'environnement est certifié selon la norme ISO 14001: 2015. COSUCRA adhère également à la charte environnementale de la Fevia (Fédération des entreprises agroalimentaires belges).

ISO 14001 OUTILS

➤ **Analyse réglementaire** = vérification de la conformité p/r à la législation en vigueur et les permis

➤ **Se fixer des objectifs:** ex. réduction de la consommation de gaz naturel de 50%

➤ **Plan d'actions**

➤ **Revue de Direction** = bilan environnemental de l'année écoulée qui permet de fixer les objectifs/actions pour l'année suivante

➤ **Procédures opérationnelles** = pas une obligation, mais un minimum est requis



Copyright © COSUCRA- 16-Avr-24 - Proprietary information-All rights reserved-Do not throw on the public road

28

ISO 14001 SUR LE TERRAIN

- Sensibiliser et former le personnel aux aspects environnementaux
- Maîtriser les procédés vis-à-vis de l'environnement
- Documenter le système = traçabilité de ce qui est fait
- Gérer et prévenir les situations d'urgence
- Traiter les non-conformités et les prévenir
- Etablir une communication en interne et externe



ISO 14001 LE RÔLE DE TOUT UN CHACUN

- Gestion des incidents
- Communication des incidents
- Encodage plainte environnement pour analyse de risque

The screenshot shows a software interface for incident management. It features a header with navigation icons and a main content area divided into several sections. On the left, there is a 'Description de l'incident' section with fields for 'ID', 'Date', 'Lieu', 'Cause', and 'Impact'. Below this is a 'Statut' section with radio buttons for 'En cours', 'Résolu', and 'Clôturé'. The right side of the interface contains an 'Analyse de l'incident' section with a text area for 'Description de l'incident', a 'Lieu' field, a 'Date' field, and a 'Statut' field. At the bottom, there is a 'Validation et clôture de l'incident' section with a 'Date' field and a 'Statut' field. The interface is clean and professional, with a light blue and white color scheme.

ISO 14001 – VÉRIFICATION

AUDITS

- Audits **externes** par la société certifiante
 - Vérifie la conformité de notre système de management ainsi que l'application sur le terrain de nos engagements
 - Si non-conformité majeure mise en évidence et non résolue dans les 3 mois → perte de la certification
- Audits **internes** (avec l'aide d'un sous-traitant)
 - Permet de nous jauger à mi-parcours entre deux audits externes afin d'apporter les corrections nécessaires
 - Obligation de la norme ISO 14001



Copyright © COSUCRA- 16-Avr-24 - Proprietary information-All rights reserved-Do not throw on the public road

31

ISO 14001

CONCLUSIONS

- La certification ISO 14001 est un processus continu d'amélioration
- Être certifié se traduit dans les actions quotidiennes
- Les audits sont les moments où on peut s'évaluer et rectifier le tir si nécessaire
- C'est surtout, **l'Affaire de tous!**

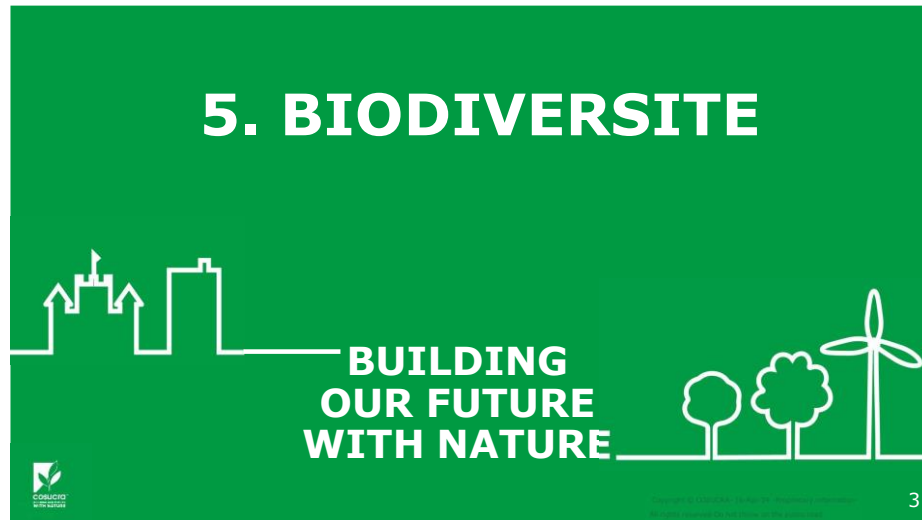


2015

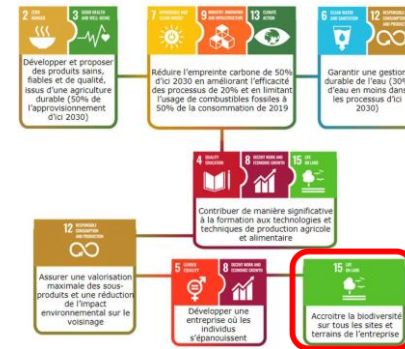


Copyright © COSUCRA- 16-Avr-24 - Proprietary information-All rights reserved-Do not throw on the public road

32



DURABILITÉ
NOS 7 ENGAGEMENTS



Copyright © COSUCRA – Octobre 2022 - Proprietary information
 - All rights reserved – Do not throw on the public road

BIODIVERSITÉ
BILAN DES POSSIBILITÉS



- Richesse du site de COSUCRA
- Lancement des démarches réseau nature en 2020

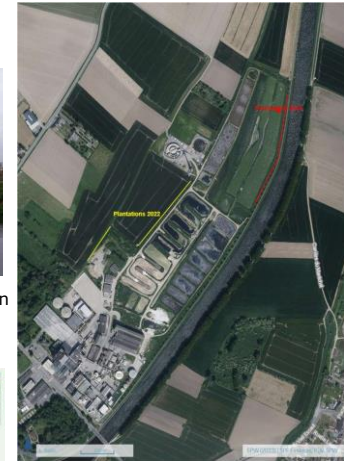


Copyright © COSUCRA – Octobre 2022 - Proprietary information
 - All rights reserved - Do not throw on the public road

BIODIVERSITÉ
ACTIONS



- Entretien par fauchage tardif et arrêt de la pulvérisation
- Création d'un mur pour les hirondelles de rivage
- Radeaux pour mouettes/sternes
- Plantation de haies vives
- Panneaux didactiques



Copyright © COSUCRA – Octobre 2022 - Proprietary information
 - All rights reserved - Do not throw on the public road

BIODIVERSITÉ

COMITÉ DE GESTION

- Objectif = mettre des actions en place qui ont du sens et qui répond à la demande des parties prenantes
- Membres



- Sujets abordés:
 - Etat des lieux des actions mises en place
 - Définition de KPI et suivi
 - Proposition des actions futures
- Fréquence de rencontre = 2x/an



Copyright © COSUCRA – Octobre 2022 - Proprietary information
- All rights reserved - Do not throw on the public road

9

6. Visite du site

BUILDING
OUR FUTURE
WITH NATURE



3

NOS COORDONÉES

Alain Messens
Sustainability and Future Activities Director
amessens@cosucra.com

Delphine Bottequin
Responsable Environnement – RSE
dbottequin@cosucra.com



Copyright © COSUCRA – Octobre 2022 - Proprietary Information
- All rights reserved - Do not throw on the public road



RSE

POURQUOI UNE CERTIFICATION?

- Demande des clients
- Moyen de mesure interne
- Connaître ses forces et faiblesses et dégager des plans d'actions
- Affirme une identité et une volonté de tenir compte des parties prenantes
- Projet d'entreprise
- Attire les Talents



Copyright © COSUCRO - 16-Avr-24 - Proprietary information-All rights reserved-Do not throw on the public road

41

CHOIX DE LA CERTIFICATION

B CORP (BENEFIT CORPORATION)

- Lancé en 2006 aux Etats-Unis
- 5 Piliers
 - Gouvernance
 - Collaborateurs
 - Collectivité
 - Environnement
 - Clients
- Processus en 4 étapes:
 - Questionnaire en ligne de plus de 200 questions (B Impact Assessment)
 - Vérification de l'éligibilité de l'entreprise
 - Evaluation des réponses soumises dans le questionnaire
 - Signature de l'accord avec B Corp
- Obtention de minimum **80 points** qui se répartissent entre des questions opérationnelles et des IBM (Impact Business Model)
- Nouvelle évaluation tous les 3 ans



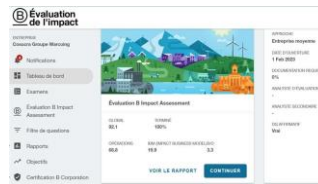
Copyright © COSUCRO - 16-Avr-24 - Proprietary information-All rights reserved-Do not throw on the public road

42

CERTIFICATION B CORP

STATUS + FEEDBACK

- Soumission du questionnaire le 01/02/2023
- Analyse de l'éligibilité en 08/2023
- Début de la vérification en 02/2024
- Probablement le résultat de la vérification en 06/2024



- Processus long et exigeant
- Difficulté par rapport aux traductions et interprétation des questions en Europe/Belgique
- Mais, apporte des améliorations et du professionnalisme l'entreprise



Copyright © COSUCRIA - 16-Avr-24 - Proprietary information-All rights reserved-Do not throw on the public road

43

CERTIFICATION B CORP

AMÉLIORATIONS

- Code de conduite
- Politique de déplacement durable
- Politique d'achat durable
- Révision des jobs description
- "Engagements de la direction"

➤ ...



Copyright © COSUCRIA - 16-Avr-24 - Proprietary information-All rights reserved-Do not throw on the public road

44



COSUCRA Groupe Warcoing SA
Rue de la Sucrierie, 1 - B-7740 Warcoing - Belgium - BE 0883.812.926
www.cosucra.com



The information presented herein is believed to be true and accurate to the best of our knowledge. However, all statements are made and all information is provided without guarantee, express or implied, on our part. We disclaim all warranties, including but not limited to the warranties of merchantability, fitness for a particular purpose, and freedom from infringement of third party's intellectual property rights, and we disclaim all liability in connection with the use of the information contained herein. All such risks are assumed by the user. This information is for professional use only, not intended for consumers. FTSAN® NASTAR® SWELETTE® EXAFINE® FIBRILLINE® FIBRULOSE® [and/or according to their respective countries](#) and related logos are trademarks proprietary to COSUCRA.