

# Le numérique responsable en entreprise ...

Dreamwall  
25 mars 2025

# La Cellule Environnement d'AKT for Wallonia



**CONSEILLER  
FACILITER  
INFORMER**

- Un **partenariat Wallonie - AKT** depuis 1994
- Services **gratuits, confidentiels** et accessibles à toute entreprise située en Wallonie (qu'elle soit membre d'AKT for Wallonia ou non)
  - Diagnostic environnement
  - Helpdesk environnemental
  - Outils pratiques
  - Séances d'information

**[www.environnement-entreprise.be](http://www.environnement-entreprise.be)**

# Equipe actuelle



**Olivier CAPPELLIN**

Responsable

Cellule Environnement

**0472/04.34.44**

[olivier.cappellin@akt.be](mailto:olivier.cappellin@akt.be)



**Juliette BODSON**

Conseillère environnement

**0472/04.41.86**

[juliette.bodson@akt.be](mailto:juliette.bodson@akt.be)



**Laetitia MONTANTE**

Conseillère environnement

**0472/04.41.84**

[laetitia.montante@akt.be](mailto:laetitia.montante@akt.be)



**Sophie ORTINI**

Conseillère environnement

**0472/04.41.85**

[sophie.ortini@akt.be](mailto:sophie.ortini@akt.be)



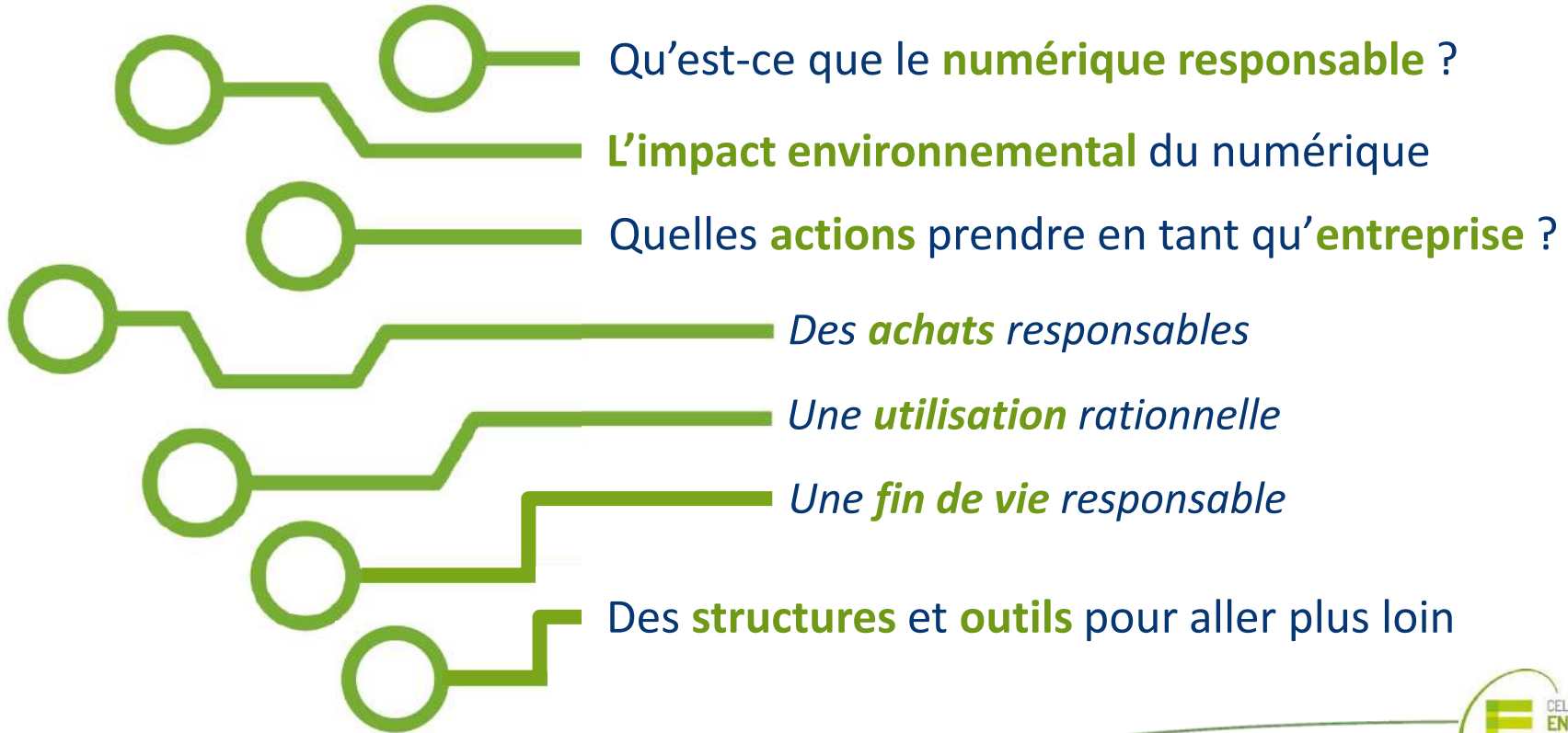
**Julie WAUTHIER**

Conseillère Développement durable

**0472/04.31.56**

[julie.wauthier@akt.be](mailto:julie.wauthier@akt.be)

# Programme



# I. Qu'est-ce que le numérique responsable ?

---

# Le numérique responsable

Démarche d'amélioration continue visant à **réduire l'empreinte écologique, économique et sociale des technologies de l'information et de la communication**. Il a pour objectifs: la création de valeur et la réduction de l'empreinte numérique, économique, sociale et environnementale.



Réduire  
l'empreinte  
environnementale  
du numérique



Utiliser le  
numérique pour  
réduire l'empreinte  
environnementale  
de l'humanité



Pour un numérique  
éthique, accessible  
et inclusif



Mettre  
l'informatique au  
service de  
l'humain

## II. L'impact environnemental du numérique

---

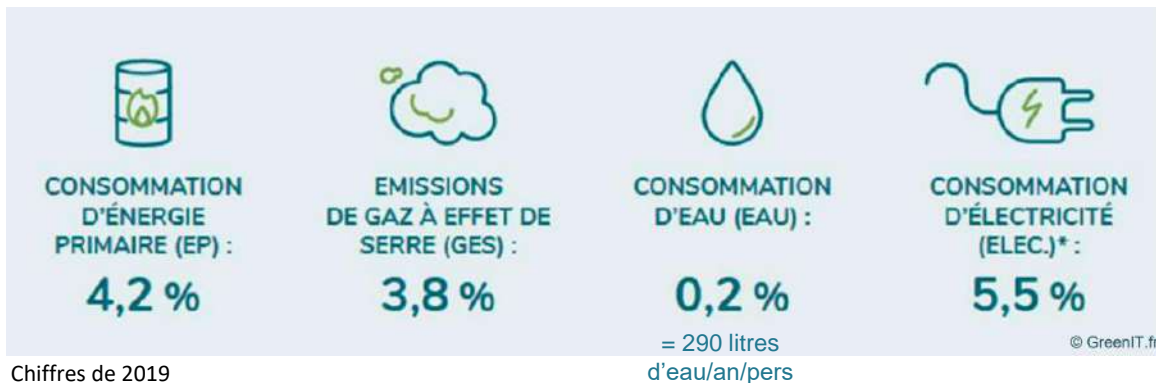
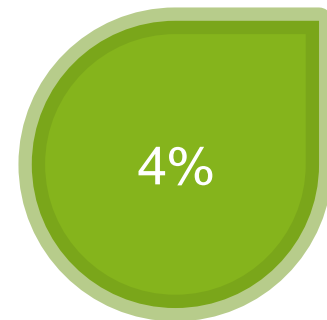
# Saviez-vous que ...





# Saviez-vous que ...

Le **secteur de l'IT** émet **4%** de tous les **gaz à effet de serre** à l'échelle **mondiale** ... Et cela augmente de 9% par an, 2x plus vite que tous les autres secteurs



Chiffres de 2019

Quid de l'impact de l'**IA générative** ?

# Saviez-vous que ...

**80% des émissions de CO<sub>2</sub>** d'un objet numérique sont produites avant sa première utilisation



## Entre 2010 et 2025

- 3 fois plus d'utilisateurs
- 1,5 fois plus d'équipements par utilisateur



8 équipements  
utilisateurs/pers



30 à 35 équipements  
utilisateurs/pers

# Saviez-vous que ...

Il faut extraire **16 kg (16 000 g)** de **matières premières naturelles** pour produire **1 g** de **puces électroniques**



1:  
16 000

= « sac à dos écologique »



de 2 kg → **800 kg** ressources (mat. premières) et 1,5 tonnes d'eau !

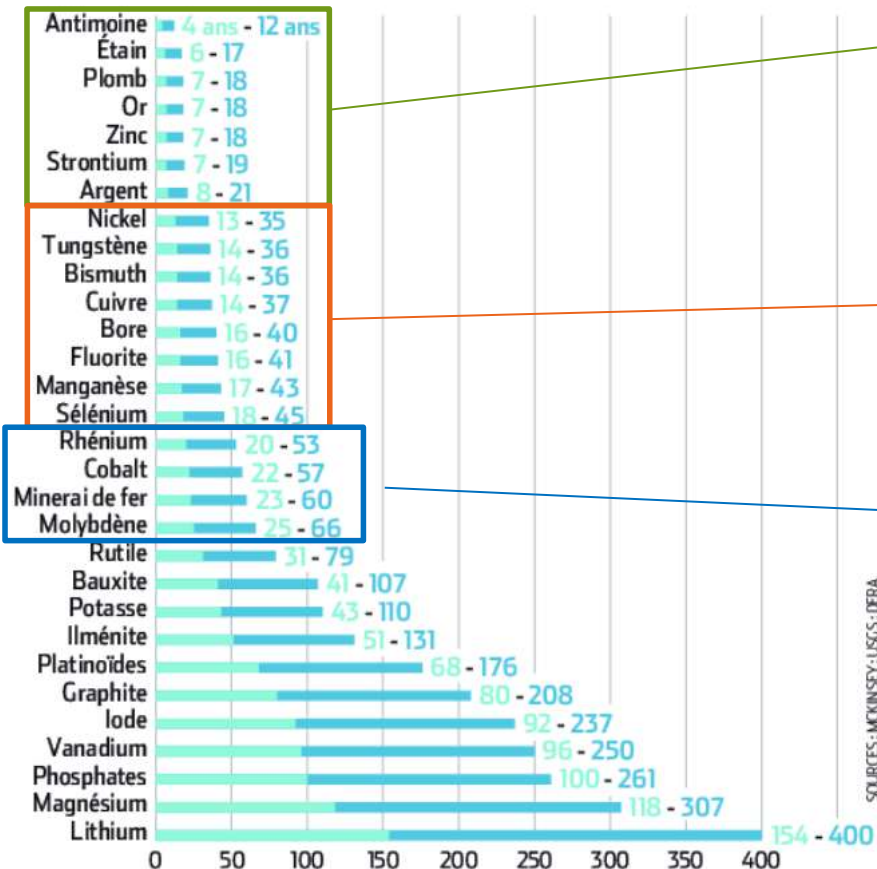


de 1 tonne → **50 tonnes** ressources

## Durée de vie des réserves rentables (en années d'exploitation)

■ En cas de boom (demande accrue de 10% pendant dix ans)

■ Au rythme actuel de production



1 génération de réserve

2 générations de réserve

3 générations de réserve

SOURCES : MCKINSEY; USGS; DERA

### III. Quelles actions prendre en tant qu'entreprise ?

---

- Des **achats** responsables
- Une **utilisation** rationnelle
- Une **fin de vie** responsable

# Achats responsables

- Acheter selon vos besoins réels
- Allonger la **durée de vie** de vos équipements
- Opter pour des équipements :
  - ✓ Disposant de **labels**
  - ✓ Réparables/évolutifs
  - ✓ Reconditionnés
  - ✓ Loués



ans de durée de vie :



+ 2 ans de durée de vie :  
-16 kg eq CO<sub>2</sub>



# Utilisation rationnelle

- Opter pour du **matériel peu énergivore**
- **Sensibiliser** vos collaborateurs à une utilisation rationnelle du numérique :



- ✓ Réduire le **streaming vidéo** en optant pour une définition plus basse
- ✓ Privilégier le **Wifi** ou **câble** au 3G/4G/5G (2-3x plus consommateur)



- ✓ Limiter l'usage des **emails**
- ✓ Limiter le nombre de destinataires et alléger le poids des fichiers attachés
- ✓ Se désinscrire des **newsletters** inutiles



- ✓ Utiliser **Wetransfer** (ou autre) pour le transfert de fichiers
- ✓ Adopter un usage responsable du cloud pour les travaux collaboratifs

# Fin de vie responsable

160.000 ordinateurs jetés chaque jour en Europe → 70% pourraient être réutilisés

- Le **recyclage** doit être la dernière option : ce que l'on recycle dans l'informatique ne peut être réutilisé dans l'informatique
- DEEE = **Déchet dangereux**
  - ✓ choisir des filières de tri adéquates
  - ✓ choisir des prestataires agréés
  - ✓ s'assurer de la traçabilité des déchets
- Choisir des **entreprises d'économie sociale** :
  - ✓ Centre Zénobe Gramme
  - ✓ Ressorcerie
  - ✓ Repair Café
  - ✓ Digital for Youth



Digital  
for Youth

Centre  
Zénobe  
Gramme

RESSOURCES  
Fédération des entreprises sociales et circulaires

AKT  
FOR WALLONIA  
Wallonie





## IV. Des structures et outils pour aller plus loin

---

# L'Agence du Numérique



Agence  
du Numérique

→ Digital Wallonia = stratégie numérique de la Wallonie

digital  
wallonia  
.be

→ Digital Wallonia 4 circular = programme qui vise à accélérer le développement de l'économie circulaire grâce aux technologies numériques



## Coaching collectif « Numérique et circularité »

*Explication des concepts clés du numérique responsable et de l'économie circulaire, accès à des ressources utiles pour agir, identifier des actions concrètes à court et moyen terme...*



## Digiscore

*Le DigiScore est un outil de mesure de maturité numérique des entreprises : aide pour identifier les forces et faiblesses de l'entreprise, situation par rapport à ses concurrents, conseils quant aux mesures à mettre en œuvre.*

# L'Institut Belge du Numérique Responsable



Asbl qui vise à rassembler les entreprises, organisations et citoyens belges, afin de les aider à réussir leur transition digitale tout en réduisant l'empreinte environnementale et sociale de leurs services et usages informatiques.

## Charte et label

La **charte** résume les engagements pris par le signataire concernant ses services informatiques.

Le **label** vise à garantir la crédibilité de la démarche Numérique Responsable et entrer dans un plan d'amélioration continue.

## Académie Numérique Responsable

Ensemble de projets de formation à destination du plus grand nombre pour former aux enjeux et bonnes pratiques du Numérique Responsable – MOOC.

## My impact

Outil pour calculer l'empreinte environnementale numérique individuelle/professionnelle :

<https://myimpact.isit-europe.org/>

## Digital Clean Day

Journée du nettoyage numérique



# La Cellule Environnement d'AKT for Wallonia

## Brochures de sensibilisation

- Réglementation
- Conseils pratiques
- **Cas concrets et témoignages**



→ Téléchargeables gratuitement sur :  
[www.environnement-entreprise.be](http://www.environnement-entreprise.be)

## Cycle « Mon entreprise et l'environnement »

- 4 séances thématiques
- 1 exercice pratique interactif
- Une mise en réseau

 En région namuroise

Intéressé ? Inscriptions via  
[www.environnement-  
entreprise.be](http://www.environnement-entreprise.be)



**CYCLE**

**"Mon entreprise et l'environnement"**



4 séances thématiques



1 exercice pratique interactif



En région namuroise

→ À partir du 16 septembre

## V. Conclusion

---

# Ce que vous devez retenir...

- Le numérique est une **nouvelle thématique environnementale** pour les entreprises
- **Analyser** les **besoins** avant tout achat
- Penser à la **réparabilité** des équipements (neufs ou reconditionnés) pour **allonger leur durée de vie**
- Utiliser les équipements de manière **raisonnée** et **raisonnable**
- Objectiver les impacts en réalisant un diagnostic ou un bilan de vos émissions carbone



# Merci de votre attention

---

## Cellule Environnement d'AKT for Wallonia

Boulevard Frère Orban 5

5000 NAMUR

[environnement@akt.be](mailto:environnement@akt.be)

[www.environnement-entreprise.be](http://www.environnement-entreprise.be)



**AKT**  
FOR  
WALLONIA

